

استخدام بيانات التعداد في تقرير المؤتمر الثالث للأمم المتحدة حول المساكن و التنمية الحضرية المستدامة (HabitatIII)

ورشة عمل إقليمية حول استخدام بيانات التعداد لأغراض التخطيط للتنمية والبحث
العلمي في البلدان العربية، الرباط - المملكة المغربية، 1-3 تشرين الأول/أكتوبر 2019

لطفي الحريري
صندوق الأمم المتحدة للسكان

الاطار العام

▶ يتنزل إعداد هذا التقرير الوطني حول متطلبات التحضر المستدام في استجابة للقرارات الأممية ذات العلاقة بإعداد وتنظيم مؤتمر الأمم المتحدة الثالث المعني بالإسكان والتنمية الحضرية المستدامة الذي **بغاية النظر في مدى التقدم الحاصل في إنجاز جدول أعمال الموئل الثاني الذي صدر عن المؤتمر الدولي " الموئل الثاني (إسطنبول 1996)، و مناقشة التحديات الجديدة و الاتجاهات الناشئة و الرؤية المستقبلية للمستوطنات البشرية و التنمية الحضرية المستدامة** قصد ضبط جدول أعمال جديد ينسجم مع أهداف التنمية المستدامة التي أقرتها الأمم المتحدة ضمن برنامج التنمية لما بعد 2015.

خريطة رقم 1: موقع الجمهورية التونسية في العالم وفي حوض المتوسط



خريطة رقم 2: الجمهورية التونسية



- المساحة : 163 610 كيلو متر مربع

- الشريط الساحلي : 1 300 كيلو متر

- المناخ : متوسطي
حار وجاف في الصيف
بارد وممطر في الشتاء

- عدد السكان : 10,983 مليون نسمة (2014)

- النمو السكاني : 1,03% في السنة
(من 2004 إلى 2014)

- مؤمّل الحياة : 74,9 سنة (2014)

- نسبة التحضّر : 67,7%

- عدد الأسر : 2,713 مليون أسرة

- عدد المساكن : 3,3 مليون مسكن

- العاصمة : تونس (2,3 مليون نسمة).

- أهم المدن : صفاقس، سوسة، قابس، القيروان.
قفصة. (100 ألف نسمة فأكثر)

- التقسيم الإداري: 24 ولاية

- عدد البلديات : 283 بلدية

- اللغة الرسمية: العربية

- الدين : الإسلام

- العملة : الدينار التونسي
(1 دينار = 0,49 دولار أمريكي)

- الناتج المحلي الاجمالي الفردي : 7656 دينار (2014)
3750 دولار أمريكي

البيانات التعريفية للبلاد

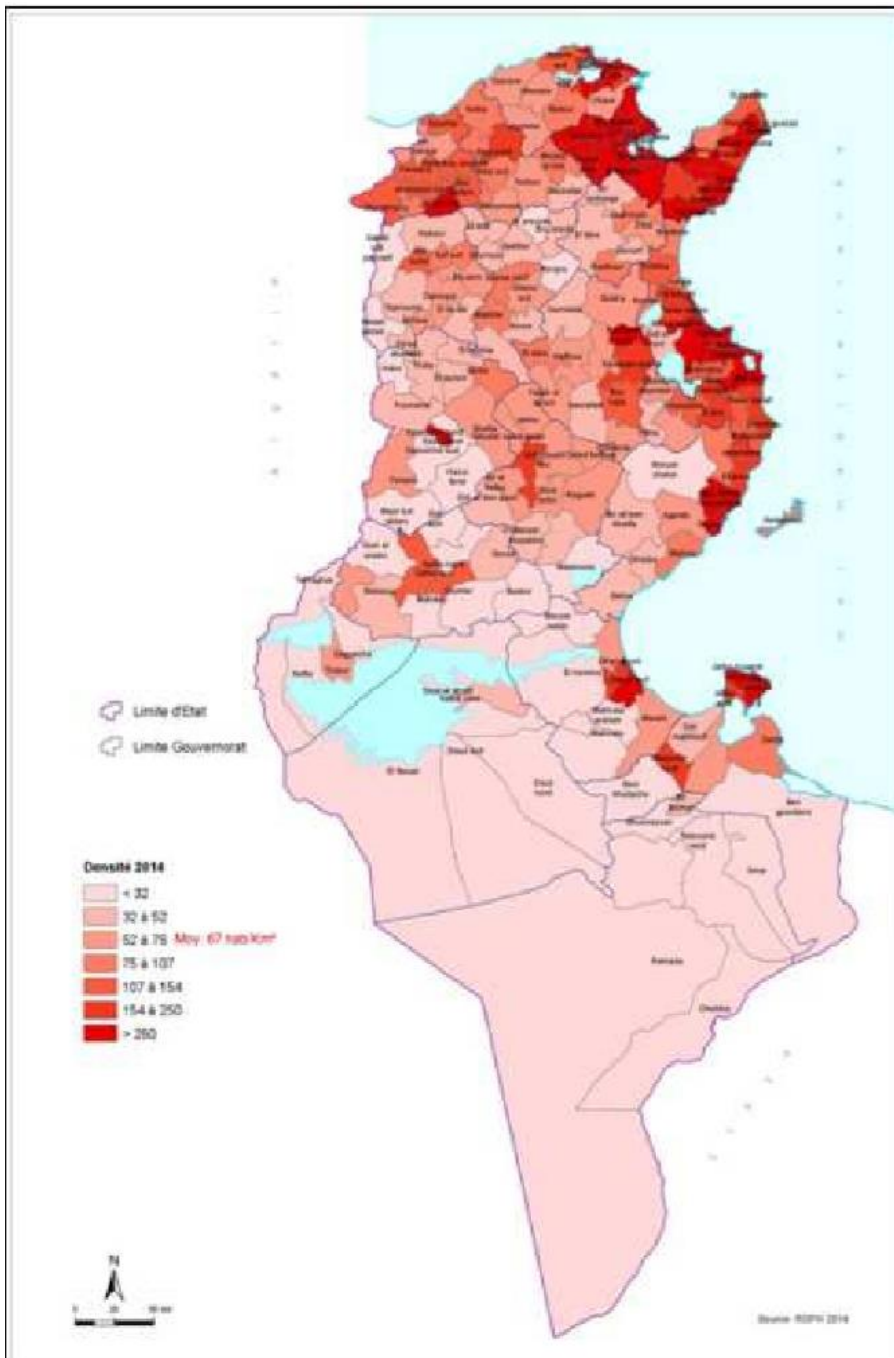
التحديات الديمغرافية الحضرية

- ▶ النمو السكاني: التطور و الهجرة الداخلية بين الريف الحضر وهيكلة السكان
- ▶ استهداف الفئات السكانية من حيث الخدمات الحضرية



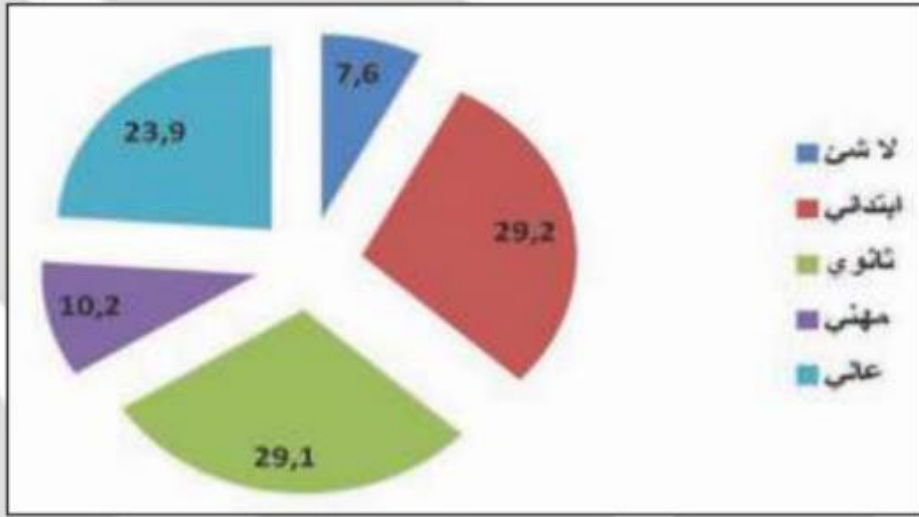
مواكبة التحضر السريع

الكثافة السكانية

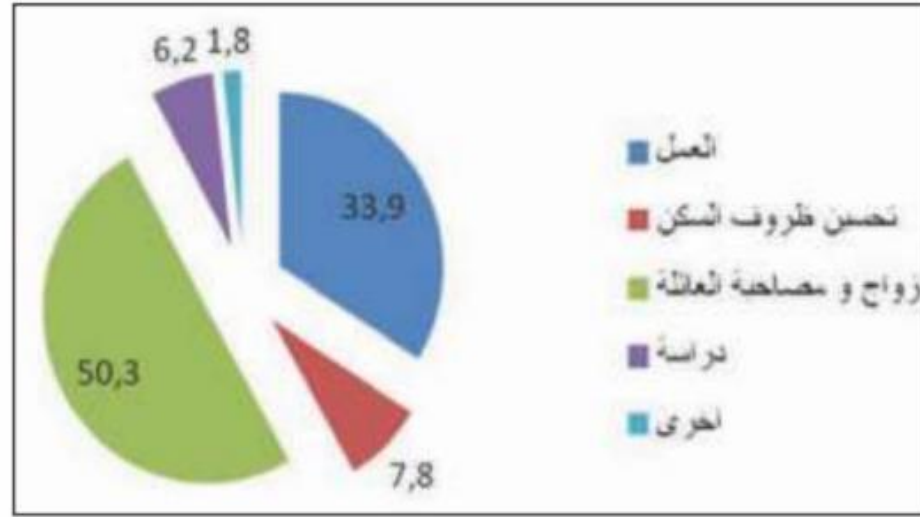


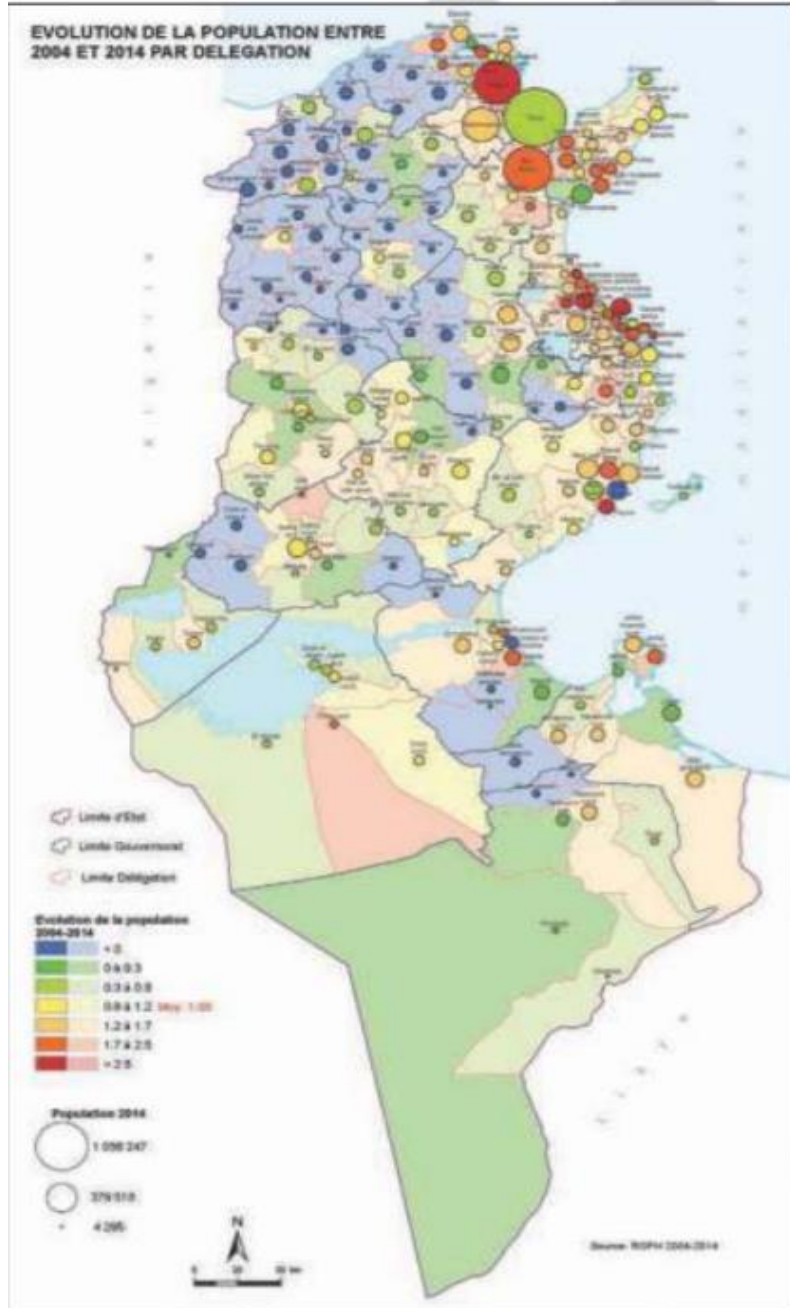
دراسة الهجرة وأسبابها

رسم رقم 3: توزيع المغادرين حسب المستوى التعليمي



رسم رقم 2: أسباب النزوح الداخلي 2009-2014





النمو السكاني على مستوى الوحدات الإدارية الصغرى

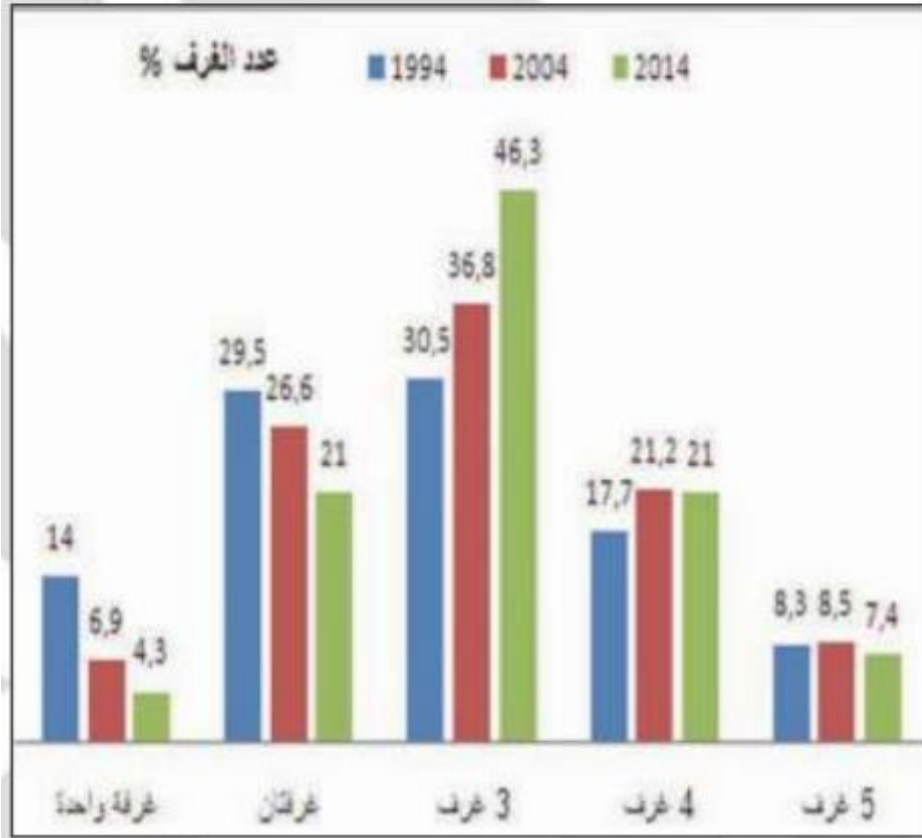
وسائل النقل المستعملة

جدول رقم 3 - توزيع أنماط النقل في مدن تونس العاصمة و صفاقس وسوسة²¹

أنماط النقل	النقل الجماعي (%)	سيارة خاصة وتاكسي (%)	دراجة عادية أو نارية %
تونس العاصمة	35	59	6
صفاقس	19	61	20
سوسة	24	57	18

أنواع المساكن

رسم رقم 15: توزيع المساكن حسب عدد الغرف



رسم رقم 14: توزيع المساكن حسب النوع⁴

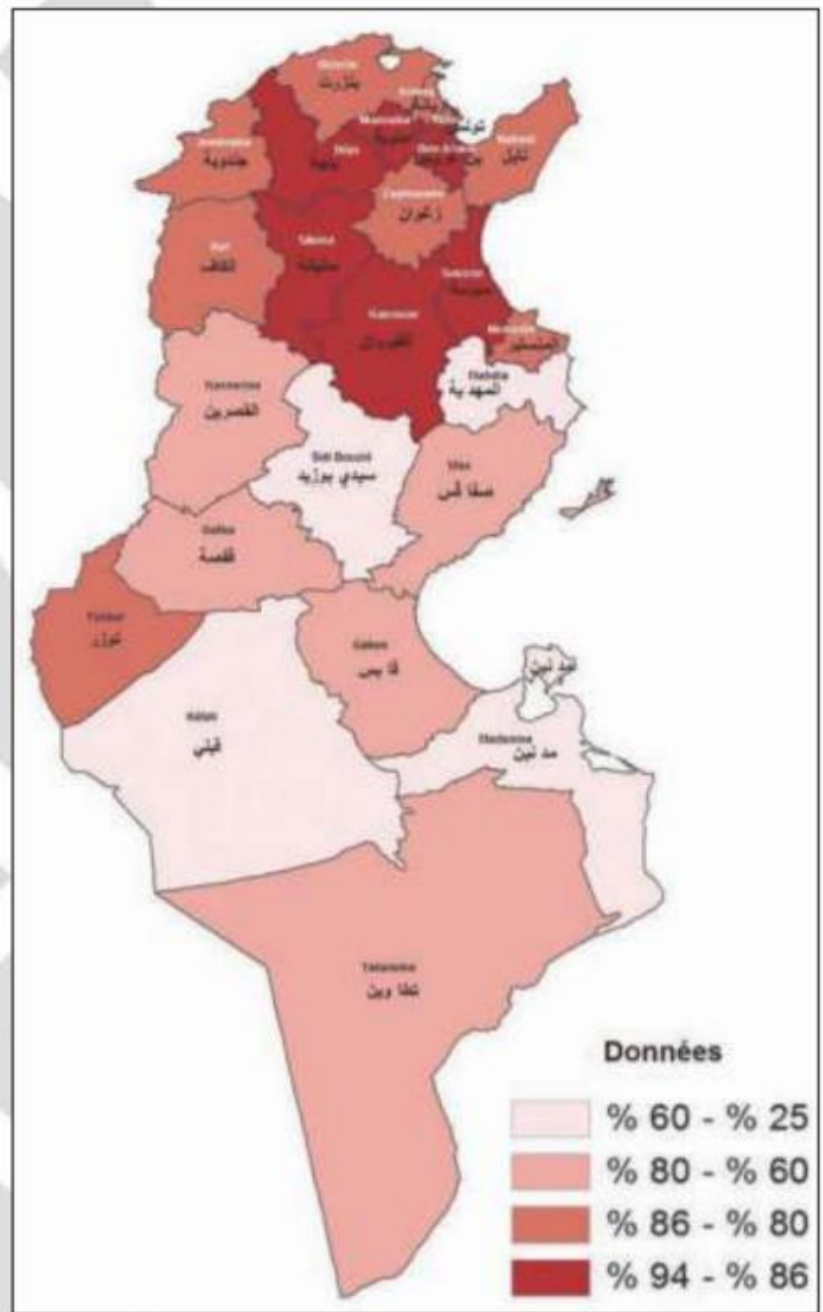


تطور عدد المساكن مع عدد الأسر

جدول رقم 8 : معطيات إحصائية حول المساكن والأسر 1994 - 2004 - 2014

السنة	1994	2004	2014
عدد المساكن	1 865 522	2 500 830	3 289 903
عدد الأسر	1 704 185	2 185 839	2 712 976
نسبة الأسر التي تمتلك مسكنها	%78,3	%77,4	78%

(المصدر: المعهد الوطني للإحصاء 1994 - 2004 - 2014)



شبكات التطهير والكهرباء والماء بالوسط الحضري

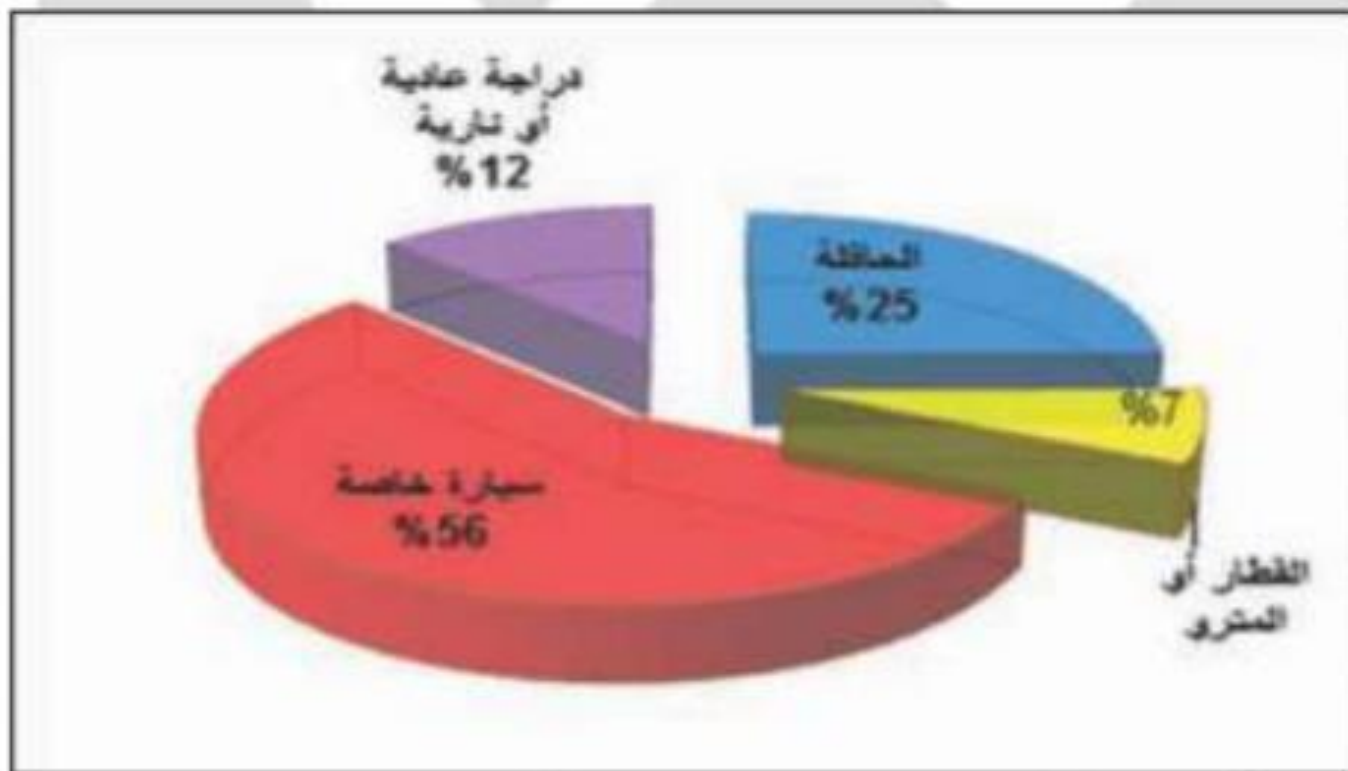
جدول رقم 9 : نسب ربط المساكن بالشبكات في الوسط الحضري خلال الفترة 1994 - 2014

السنة	1994	2004	2014
نسبة الربط بشبكة التيار الكهربائي	85,9	98,9	99,8
نسبة الربط بشبكة الماء الصالح للشرب	69,1	83,4	88,1
نسبة الربط بشبكة الصرف الصحي	59,8	75,4	78,0
		تونس	91,3
		سيدي بوزيد	18,3

المصدر: المعهد الوطني للإحصاء (التعداد العام للسكان و السكنى 1994 - 2014)

وسائل النقل المستعملة

رسم رقم 19 : وسائل نقل الأشخاص المستعملة سنة 2014



أهم المؤشرات التأليفية

المؤشرات

7

العدد	المؤشر	2000	2005	2010
01	نسبة الأشخاص الذين يعيشون تحت خط الفقر ⁶⁰	32,4	23,3	15,5
العدد	المؤشر	1994	2014	2010
01	نسبة الأشخاص الذين يعيشون في الأحياء الفقيرة ⁶¹	غير متوفّر	غير متوفّر	غير متوفّر
02	نسبة السكان الحضر الحاصلين على السكن اللائم	97,3	99,4	99,7
03	نسبة السكان الحضر الحاصلين على مياه شرب آمنة	69,1	83,4	88,1
04	نسبة السكان الحضر الحاصلين على خدمات صحية ملائمة	59,8	75,4	78,0
05	نسبة السكان الحضر الحاصلين على خدمات جمع النفايات المنتظمة	-	-	75,0
06	نسبة الأشخاص الذين يسكنون في مناطق حضرية و يحصلون على الطاقة المنزلية النظيفة (الطاقات المتجددة)	-	-	0,5
07	نسبة الأشخاص الذين يسكنون في مناطق حضرية و يحصلون على النقل العام	-	-	25,4

<http://habitat3.org/wp-content/uploads/%D8%A7%D9%84%D8%AA%D9%82%D8%B1%D9%8A%D8%B1-%D8%A7%D9%84%D9%88%D8%B7%D9%86%D9%8A-%D9%84%D9%85%D8%A4%D8%AA%D9%85%D8%B1-%D8%A7%D9%84%D8%A3%D9%85%D9%85-%D8%A7%D9%84%D9%85%D8%AA%D8%AD%D8%AF%D8%A9-%D9%84.pdf>

شكرا