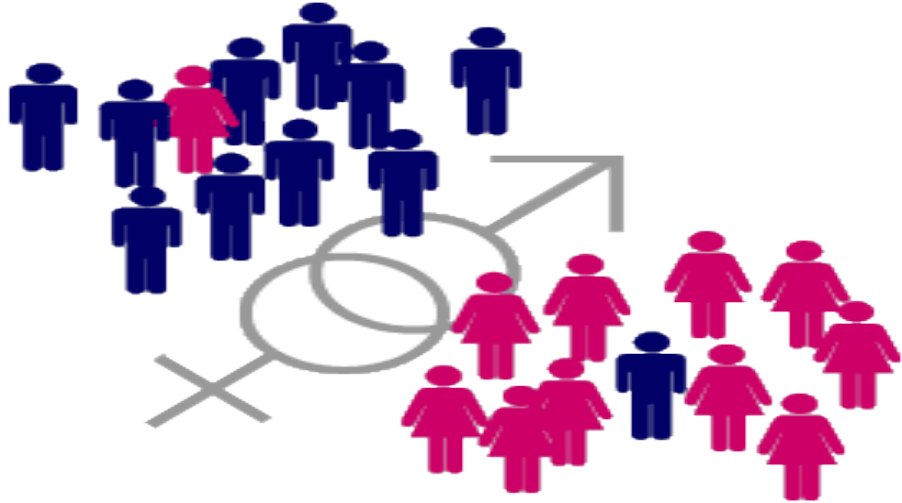




CAPMAS



الاجتماع الخامس المشترك بين فريق الخبراء
والوكالات المعنية بإحصاءات النوع الاجتماعي في

البلدان العربية 15-16 أكتوبر 2018

وفاء ماجد احمد

مدير عام الادارة العامة للدراسات الاجتماعية والنوع الاجتماعي

الاجتماع الخامس المشترك بين فريق الخبراء والوكالات
المعنية بإحصاءات النوع الاجتماعي في البلدان العربية
15-16 أكتوبر 2018

الجلسة : الثالثة (المرأة في صنع القرار واستخدام الوقت)

الهدف 5: تحقيق المساواة بين الجنسين وتمكين كل النساء والفتيات.

الغاية 5-ب: تعزيز استخدام التكنولوجيا التمكينية، وبخاصة تكنولوجيا المعلومات والاتصالات، من أجل تعزيز تمكين المرأة.

المؤشر 5-ب-أ: نسبة الأفراد الذين يملكون هواتف خلوية محمولة، بحسب الجنس

وصف المسح

اسم المسح: إحصاء المؤشرات الأساسية لقياس الأسر والأفراد لإدوات تكنولوجيا المعلومات والاتصالات.

السنة: 2014

حجم السكان: 86.800 مليون

حجم العينة: 10000 أسرة (40494 فرد)

نسبة سكان العينة من السكان: لا بد من عمل اوزان للعينة

السؤال في استبيان المسح

س: هل تستخدم الهاتف المحمول؟

لا (انتقل)

نعم

س: هل تمتلك هاتف محمول؟

لا (انتقل)

نعم

السؤال في استبيان المسح

وفقاً لمفهوم المؤشر : تعتبر شريحة الاشتراك شريحة ناشطة

إذا ما تم استخدامها في الأشهر الثلاثة الماضية.

لم تتضمن استمارة المسح سؤال خاص بوجود شريحة هاتف

محمول نشطة خلال الثلاث اشهر السابقة عن المسح.

مثال : لإحتساب المؤشر

تعريف المؤشر :

تعرف نسبة الأفراد الذين يملكون الهاتف الخليوي المحمول بحسب الجنس على أنها :

"النسبة المئوية للأفراد الذين يملكون هواتف خلويةً محمولة، بحسب الجنس".

تابع مثال : لإحتساب المؤشر

مصادر البيانات:

يتطلب حساب هذا المؤشر توفير بيانات من أحد المصادر الآتية :

التعداد العام للسكان.

المسوح السكانية.

تابع مثال : لإحتساب المؤشر

حساب المؤشر :

يتم حساب هذا المؤشر عبر قسمة مجموع عدد الأفراد الموجودين ضمن نطاق معين والذين يملكون هاتفاً خلويًا محمولاً على مجموع عدد الأفراد ضمن هذا النطاق.

المعادلة المستخدمة :

عدد الافراد الذين يملكون هاتف محمول ضمن نطاق معين / إجمالي عدد الافراد ضمن هذا النطاق * 100
ويتم حساب هذا المؤشر لكل من الذكور والاناث كلاً على حدا.

تابع مثال : لإحتساب المؤشر

توزيع عدد أفراد الاسر الذين لديهم هاتف محمول حسب الجنس عام 2014

البيان	اناث	ذكور	جملة
إجمالي افراد الأسرة في العينة	19794	20700	40494
إجمالي الافراد الذين لديهم هاتف محمول	13565	14208	27773

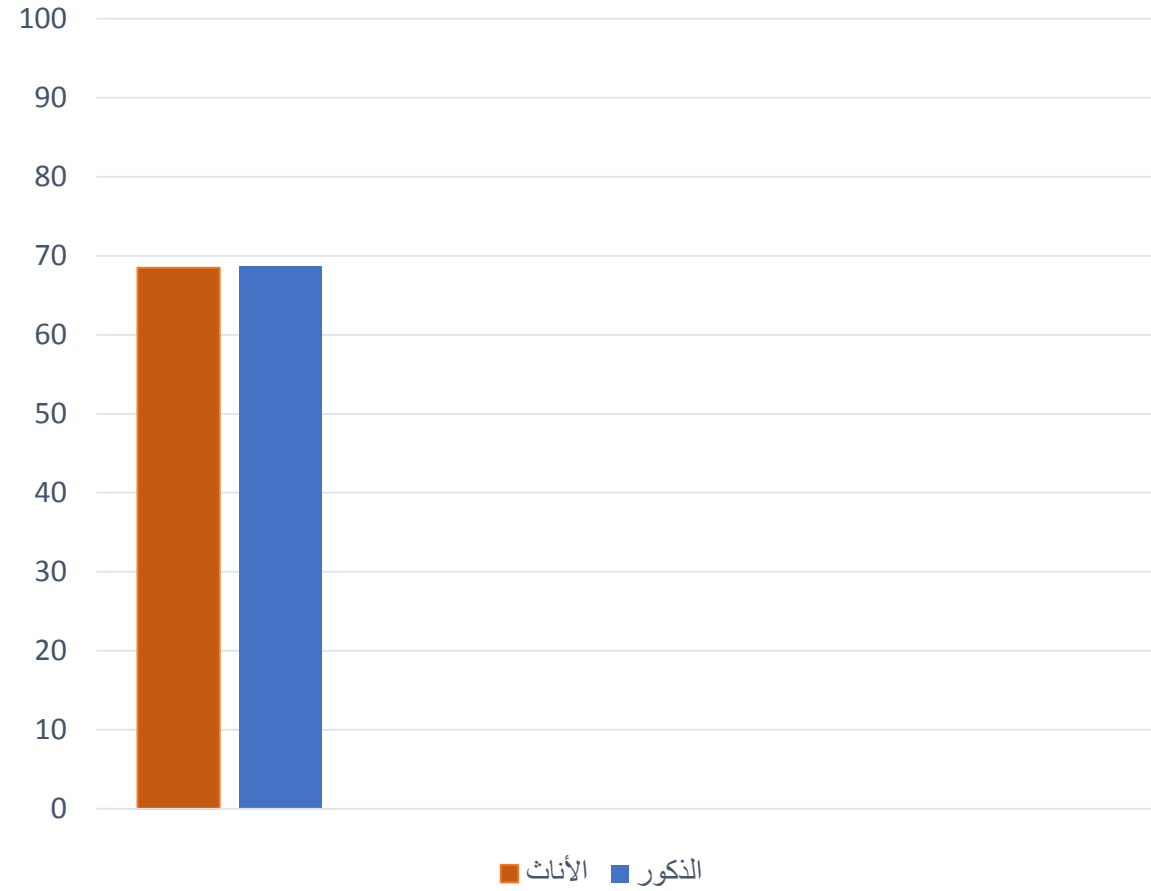
المصدر : مسح إحصاء المؤشرات الأساسية لقياس استخدامات الأسر والأفراد لإدوات تكنولوجيا المعلومات والاتصالات

نسبة الافراد الذين يملكون هاتف محمول = $100 * 40494 / 27773 = 68.6\%$

نسبة الإناث الذين يملكون هاتف محمول = $100 * 19794 / 13565 = 68.5\%$

نسبة الذكور الذين يملكون هاتف محمول = $100 * 20700 / 14208 = 68.6\%$

يتساوى كل من المرأة والرجل في
مصر في امتلاك هواتف خلوية
محمولة



بيانات مفصلة

تابع مثال : لإحتساب المؤشر

مستوى تطبيق المؤشر :

يمكن حساب هذا المؤشر على:

مستوى المنطقة : الأقاليم و حضر / ريف و محافظات

الجنس : ذكور / إناث

الفئات العمرية .

الحالة العملية .

الحالة التعليمية .

أهمية المؤشر

إن هذا المؤشر يلقي الضوء على:

■ أهمية امتلاك الهاتف المحمول لتعقب المساواة بين الجنسين وتحسينها.

■ سيساعد الرصد على تصميم سياسات هادفة لتخطي الفجوة بين الجنسين.

■ التباينات بين الفئات الاجتماعية والمناطق الجغرافية المختلفة مما يساعد على صياغة سياسات

استهداف أكثر حساسية وتصميم البرامج التي من شأنها تحسين أوضاع هذه الفئات على نحو يجعل

جهود التنمية فاعلة في تحسين نوعية الحياة

THANKS

