

العناية الشخصية

السمع

الحركة

الإدراك

التواصل

النظر

الدليل الإقليمي لتحسين جمع البيانات المتعلقة بالإعاقة وتحليلها في البلدان العربية تطبيق أسئلة أداء الوظائف لفريق واشنطن

UNITED NATIONS
الأمم المتحدة
ESCWA

Washington Group on Disability Statistics

ورشة العمل الوطنية حول تعزيز إنتاج إحصاءات الإعاقة في ليبيا

بيروت، 7-9 آب 2018

المحتويات

- مبادئ توجيهية حول استعمال مصطلحات الإعاقة
- الفصل 1. استخدام إحصاءات الإعاقة لوضع السياسات
- الفصل 2. مفاهيم الإعاقة واستراتيجية جمع البيانات
- الفصل 3. أدوات جمع البيانات لفريق واشنطن المعني بإحصاءات الإعاقة
- الفصل 4. أفضل الممارسات في جمع البيانات
- الفصل 5. قياس انتشار الإعاقة
- الفصل 6. الاستنتاج والتوصيات

الفصل 6. أ الاستنتاج والتوصيات



أسباب عدم إتاحة تحليل البيانات ومقارنتها

1 عدم المقارنة مع الأشخاص الذين ليس لديهم إعاقة

1

2 عدم تصنيف البيانات وتبويبها في جداول متعددة المداخل في المجالات الاجتماعية والاقتصادية الرئيسية

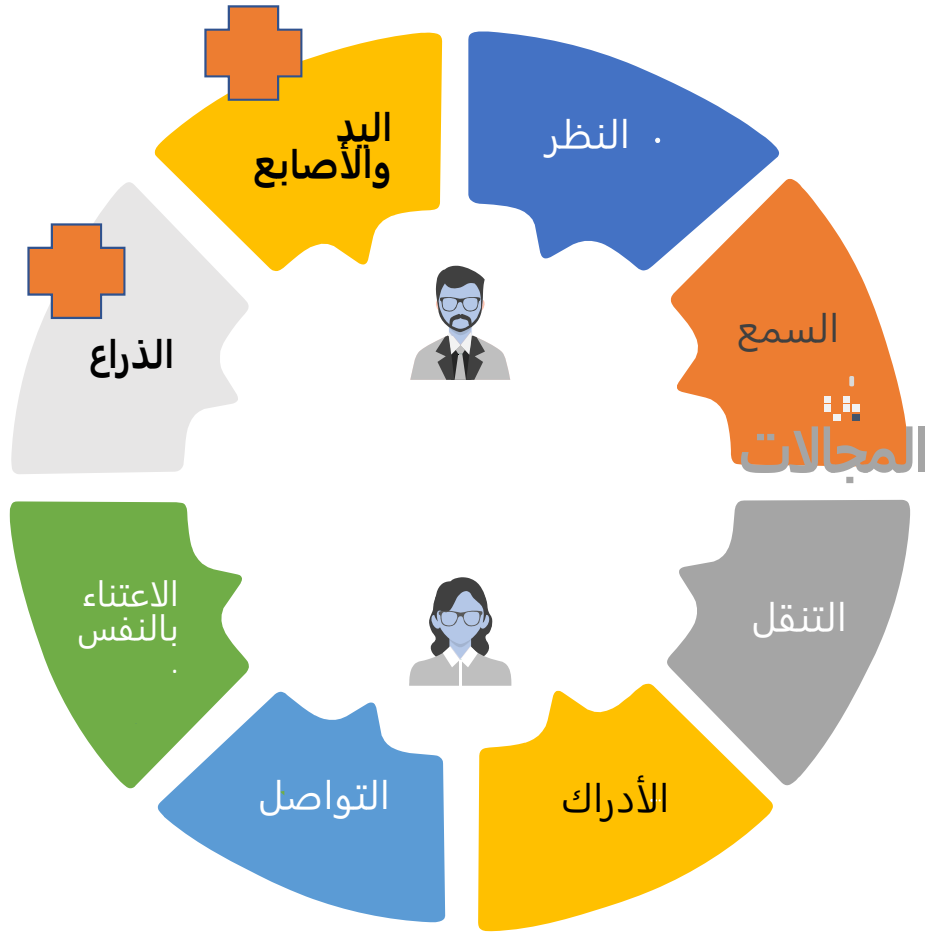
2

3 تعريف الأشخاص ذوي الإعاقة باعتماد حد فاصل يتضمن "بعض الصعوبة" في تأدية الأنشطة

3

مجموعة القصيرة لفريق
واشنطن





النموذج العربي الموسع
للمجموعة القصيرة لفريق
واشنطن
AWG-SS+



النظر

(أ) هل تواجه صعوبة في النظر حتى وأنت تضع نظارات طبية؟

- 1 لا صعوبة
- 2 بعض الصعوبة
- 3 صعوبة كبيرة
- 4 لا أستطيع أبداً

إذا كانت الإجابة (لا أستطيع أبداً) في (أ)، انتقل إلى أسئلة المجموعة التالية (السمع).

(أ) 1 هل تضع نظارات طبية للنظر عن بعد؟

- 1 نعم
- 2 لا

[إذا كانت الإجابة نعم، أضف عبارة النظارات الطبية في (أ) 2]

(أ) 2 هل تجد صعوبة في رؤية وجه شخص في آخر الغرفة بوضوح (حتى وأنت تضع النظارات الطبية)؟

- 1 لا صعوبة
- 2 بعض الصعوبة
- 3 صعوبة كبيرة
- 4 لا أستطيع أبداً

(أ) 3

هل تضع نظارات طبية للقراءة أو للنظر عن قرب؟

- 1 نعم
- 2 لا

[إذا كانت الإجابة نعم، أضف عبارة النظارات الطبية في (أ) 4]

(أ) 4

هل تجد صعوبة في رؤية الصورة على وجه العملة المعدنية بوضوح (حتى وأنت تضع النظارات الطبية)؟

- 1 لا صعوبة
- 2 بعض الصعوبة
- 3 صعوبة كبيرة
- 4 لا أستطيع أبداً

السمع

(ب) هل تواجه صعوبة في السمع حتى مع استخدام معينات سمعية؟

- 1 لا صعوبة
- 2 بعض الصعوبة
- 3 صعوبة كبيرة
- 4 لا أستطيع أبداً

إذا كانت الإجابة "لا أستطيع أبداً" في (ب)، انتقل إلى أسئلة المجموعة التالية (التنقل).

(ب) 1 هل تستخدم أي معينات سمعية؟

- 1 نعم
- 2 لا

إذا كانت الإجابة "لا" في (ب) 1، انتقل إلى السؤال (ب) 3 ولا تستخدم عبارة (المعينات السمعية) في السؤالين (ب) 3 و (ب) 4.

إذا كانت الإجابة "نعم" في (ب) 1، انتقل إلى السؤال (ب) 2 واستخدم عبارة (المعينات السمعية) في السؤالين (ب) 3 و (ب) 4.

(ب) 2 ما مدى استخدامك للمعينات السمعية؟

- 1 طوال الوقت
- 2 بعض الوقت
- 3 نادراً
- 4 لا أستخدمها أبداً

(ب) 3 هل تواجه صعوبة في سماع ما يقال في محادثة مع شخص آخر في غرفة هادئة (حتى مع استخدام معينات سمعية)؟

- 1 لا صعوبة
- 2 بعض الصعوبة
- 3 صعوبة كبيرة
- 4 لا أستطيع أبداً

إذا كانت الإجابة "لا أستطيع أبداً" في (ب) 3، انتقل إلى أسئلة المجموعة التالية (التنقل).

(ب) 4 هل تواجه صعوبة في سماع ما يقال في محادثة مع شخص آخر في غرفة ضوضاء (حتى مع استخدام معينات سمعية)؟

- 1 لا صعوبة
- 2 بعض الصعوبة
- 3 صعوبة كبيرة
- 4 لا أستطيع أبداً

التنقل

(ج) هل تواجه صعوبة في المشي أو صعود السلالم؟

- 1 لا صعوبة
- 2 بعض الصعوبة
- 3 صعوبة كبيرة
- 4 لا أستطيع أبداً

1_(ج) هل تواجه صعوبة في التحرك داخل منزلك؟

- 1 نعم
- 2 لا

2_(ج) هل تستخدم أي وسيلة أو تتلقى أي مساعدة للتحرك؟

- 1 نعم
- 2 لا

إذا كانت الإجابة "نعم" في (ج) 2، انتقل إلى السؤال (ج) 3 وأضف عبارة (المعينات الحركية) في الأسئلة (ج) 4 و(ج) 5 و(ج) 6.

أما إذا كانت الإجابة "لا" في (ج) 2، انتقل إلى (ج) 4 ولا تستخدم عبارة (المعينات الحركية) في الأسئلة (ج) 4 و(ج) 5 و(ج) 6.

3_(ج) هل تستخدم أيًا من المعينات الحركية التالية؟

- أ. عصاً للمساعدة في المشي؟
- ب. إطار مشي؟
- ج. عكازات؟
- د. كرسيًا متحركاً؟
- هـ. أطرافاً صناعية (ساق أو قدم)؟
- و. مساعدة شخص آخر؟
- ز. معينات حركية أخرى (حدّد.....)

إذا كانت الإجابة "كرسيًا متحركاً" في (ج) 3، انتقل إلى أسئلة المجموعة التالية (التواصل).

4_(ج) هل تواجه صعوبة في المشي لمسافة 100 متر على أرضية مستوية، على سبيل المثال طول ملعب كرة قدم أو حول مجمع سكني (من دون استخدام المعينات الحركية)؟

- 1 لا صعوبة
- 2 بعض الصعوبة
- 3 صعوبة كبيرة
- 4 لا أستطيع أبداً

إذا كانت الإجابة (لا أستطيع أبداً) في (ج) 4، انتقل إلى السؤال (ج) 6.

(ج) 5 هل تواجه صعوبة في المشي لمسافة نصف كيلومتر على أرضية مستوية، على سبيل المثال طول خمسة ملاعب كرة قدم أو حول خمسة مجمعات سكنية (من دون استخدام المعينات الحركية)؟

- 1) لا صعوبة
- 2) بعض الصعوبة
- 3) صعوبة كبيرة
- 4) لا أستطيع أبداً

(ج) 6 هل تواجه صعوبة في صعود أو نزول 12 درجة من السلم (من دون استخدام المعينات الحركية)؟

- 1) لا صعوبة.
- 2) بعض الصعوبة.
- 3) صعوبة كبيرة.
- 4) لا أستطيع أبداً.

إذا كانت الإجابة "بعض الصعوبة"، "صعوبة كبيرة"، "لا أستطيع أبداً" عن أي من الأسئلة (ج)، (ج) 1، (ج) 4، (ج) 5، (ج) 6، وكانت الإجابة (لا) عن السؤال (ج) 2، انتقل إلى المجموعة التالية (التواصل).

إذا كانت الإجابة "لا صعوبة" عن الأسئلة (ج)، (ج) 1، (ج) 4، (ج) 5، (ج) 6، وكانت الإجابة (لا) عن السؤال (ج) 2، انتقل إلى المجموعة التالية (التواصل)، وإلا انتقل إلى (ج) 7.

(ج) 7 هل تواجه صعوبة في المشي لمسافة 100 متر على أرضية مستوية، على سبيل المثال طول ملعب كرة قدم أو حول مجمع سكني مع استخدام المعينات الحركية؟

- 1) لا صعوبة
- 2) بعض الصعوبة
- 3) صعوبة كبيرة
- 4) لا أستطيع أبداً

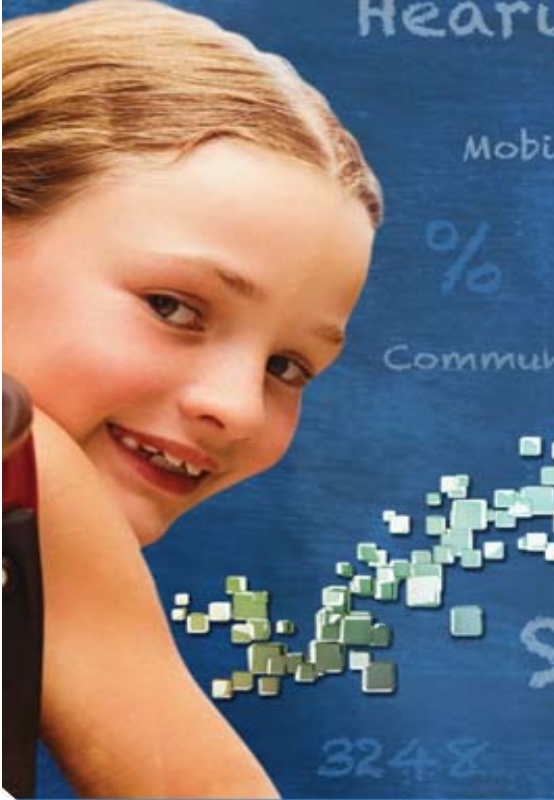
إذا كانت الإجابة "لا أستطيع أبداً" في السؤال (ج) 7، انتقل إلى السؤال (ج) 9.

(ج) 8 هل تواجه صعوبة في المشي لمسافة نصف كيلومتر على أرضية مستوية، على سبيل المثال طول خمسة ملاعب كرة قدم أو حول خمسة مجمعات سكنية حتى مع استخدام المعينات الحركية؟

- 1) لا صعوبة
- 2) بعض الصعوبة
- 3) صعوبة كبيرة
- 4) لا أستطيع أبداً

(ج) 9 هل تواجه صعوبة في صعود أو نزول 12 درجة من السلم حتى مع استخدام المعينات الحركية؟

- 1) لا صعوبة
- 2) بعض الصعوبة
- 3) صعوبة كبيرة
- 4) لا أستطيع أبداً



التواصل

(د) باستخدام لغتك المعتادة، هل تواجه صعوبة في التواصل مع الآخرين، أي التفاهم مع الغير؟

- (1) لا صعوبة
- (2) بعض الصعوبة
- (3) صعوبة كبيرة
- (4) لا أستطيع أبداً

(د)_1 هل يواجه الآخرون صعوبة في فهم ما تقوله؟

- (1) نعم
- (2) لا

إذا كانت الإجابة "لا صعوبة" في (د) ، و"لا" في (د)_1، انتقل إلى المجموعة التالية (الإدراك).

(د)_2 هل تستخدم لغة الإشارة؟

- (1) نعم
- (2) لا

الإدراك (التذكر أو التركيز)

(ر) هل تواجه صعوبة في التذكر أو التركيز؟

- 1) لا صعوبة
- 2) بعض الصعوبة
- 3) صعوبة كبيرة
- 4) لا أستطيع أبداً

إذا كانت الإجابة في (ر) هي (لا صعوبة)، انتقل إلى المجموعة التالية (الجزء العلوي من الجسم).

(ر) 1 هل تواجه صعوبة في التذكر أو التركيز أو في كليهما؟

- 1) صعوبة في التذكر فقط.
- 2) صعوبة في التركيز فقط.
- 3) صعوبة في التذكر والتركيز معاً.

إذا كانت الإجابة في (ر) 1 هي (صعوبة في التركيز فقط)، انتقل إلى (ر) 4.

(ر) 2 إلى أي مدى تجد صعوبة في التذكر؟

- 1) أحياناً
- 2) غالباً
- 3) دائماً

(ر) 3 هل تواجه صعوبة في تذكر القليل من الأشياء، الكثير من الأشياء أم كل شيء؟

- 1) أشياء قليلة
- 2) أشياء كثيرة
- 3) كل شيء تقريباً

(ر) 4 ما هو حجم الصعوبة التي تواجهها في التركيز لمدة عشر دقائق؟

- 1) قليلة
- 2) كبيرة
- 3) متوسطة (بين القليلة والكبيرة)

إذا كانت الصعوبة التي تواجهها في التركيز لمدة عشر دقائق "متوسطة"، انتقل إلى (ر) 5، وإلا انتقل إلى المجموعة التالية (الاعتناء بالنفس).

(ر) 5 هل حجم الصعوبة...

- 1) أقرب إلى القليل؟
- 2) أقرب إلى الكثير؟
- 3) بالضبط في الوسط؟

الاعتناء بالنفس

(س) هل تواجه صعوبة في الاعتناء بنفسك مثل الاستحمام أو ارتداء الملابس؟

(1) لا صعوبة

(2) بعض الصعوبة

(3) صعوبة كبيرة

(4) لا أستطيع أبداً

الجزء العلوي من الجسم

(س) 1 هل تواجه صعوبة في رفع إناء يحتوي على لترين من الماء أو المشروبات الغازية من مستوى خصرك إلى مستوى عينيك؟

(1) لا صعوبة

(2) بعض الصعوبة

(3) صعوبة كبيرة

(4) لا أستطيع أبداً

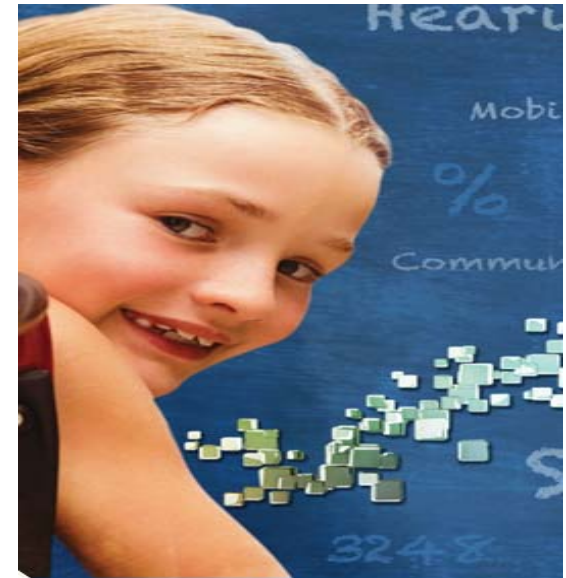
(س) 2 هل تواجه صعوبة في استخدام يديك وأصابعك لالتقاط أشياء صغيرة كالأزرار أو قلم رصاص، أو في فتح علبة أو زجاجة أو إغلاقها؟

(1) لا صعوبة

(2) بعض الصعوبة

(3) صعوبة كبيرة

(4) لا أستطيع أبداً



تمرين \ مناقشة

