



جمهورية العراق
وزارة التخطيط - الجهاز المركزي للإحصاء



Central Statistical Organization IRAQ

التعداد العام للسكان والمساكن E-Census الحل الوطني

قطاع تكنولوجيا المعلومات

محاور العرض

- استعمالات نظم المعلومات الجغرافية في تنفيذ التعداد
- مرحلة التحضير والتهيئة
- الانظمة الالكترونية
- جمع البيانات
- المراقب
- ادارة العمل وتوزيع المهام
- غرفة العمليات

استعمالات نظم المعلومات الجغرافية في

تنفيذ التعداد

- ادارة العمل الميداني (Geo Fencing and Tracking).
- الوصول إلى قاعدة بيانات "احصائية جغرافية" على مستوى الدولة.
- نشر بيانات التعداد على شكل خرائط جغرافية وذلك بربط موقع المبنى بالبيانات الاحصائية.
- امكانية تحميل الخرائط والبيانات الجغرافية وتوزيع العمل على الكوادر من خلال المناطق الجغرافية.
- ضمان عدم تداخل عمل الباحثين وبالتالي ضمان عدم وجود تكرار في البيانات .
- استخراج تقارير انجاز على عدة مستويات وبعده وسائل وعلى مختلف المراحل.
- الاسترشاد بالخريطة والتوجيه أثناء العمل الميداني من خلال توفير خرائط الحدود الادارية.

مرحلة التحضير – الصور الفضائية

- تهيئة الصور الفضائية ليتم استخدامها من قبل الانظمة الالكترونية وذلك بواسطة طريقتين:
- الطريقة الاولى: تهيئة ومعالجة وتحميل الصور الفضائية على خادم الصور الفضائية (Image Server) والذي هو جزء من منظومة ArcGIS Enterprise، وهذه الطريقة لاتحتاج الى تقطيع الصور حسب مناطق عمل وانما سيقوم النظام الالكتروني بعمل ذلك بعد تحديد وتوزيع مناطق العمل الكترونيا ويتم تحميل الصور الفضائية على الجهاز اللوحي بشكل الي من خادم الصور الفضائية الى ذاكرة الجهاز اللوحي الداخلية.

▶ الطريقة الثانية: تهيئة ومعالجة وتقطيع
الصور الفضائية وحسب مستوى العمل
لكل منطقة (محافظة، قضاء، ناحية ...)
ويتم تحميل الصور الفضائية على الجهاز
اللوحي بشكل يدوي الى الجهاز اللوحي.

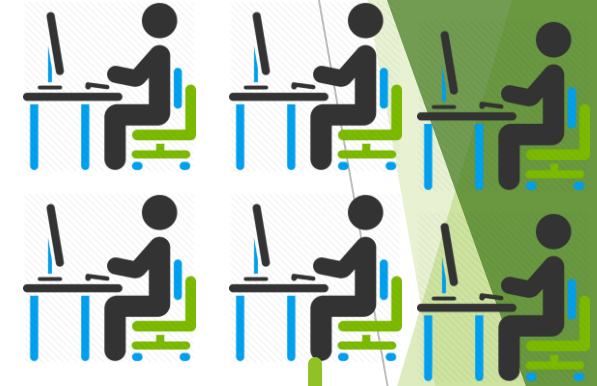
مرحلة التحضير – الطبقات الجغرافية

- البيانات المطلوبة الواجب انجازها مكتبيا وميدانيا:
 - الحدود الادارية
 - البلوكات الاحصائية (مناطق عمل)
 - المباني
 - المعالم، وغيرها
- من الضروري ان تمر جميع البيانات الجغرافية على مراحل متعددة من الفحص والتدقيق المكثفين لتجنب فقدان الشمول او تكرار البيانات الاحصائية
- تصدير وتجميع البيانات الجغرافية من بيئات العمل المختلفة الى البيئة النهائية للتعاداد (قاعدة البيانات المركزية) وان تطبق جميع المعايير الخاصة بالخرن والنسخ الاحتياط والفهرسة... الخ

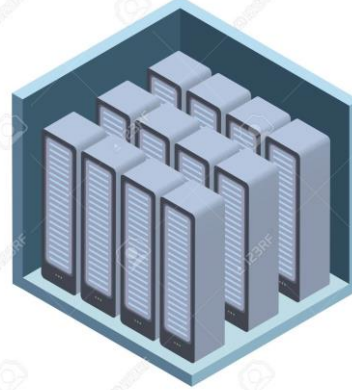
فريق تجهيز الاجهزة
اللوحية في مقر الجهاز
المركزي للاحصاء

مخطط تحميل مناطق العمل
(الصور الفضائية والطبقات)

فريق ادارة العمل الميداني
وتوزيع المهام في مقر الجهاز
المركزي للاحصاء

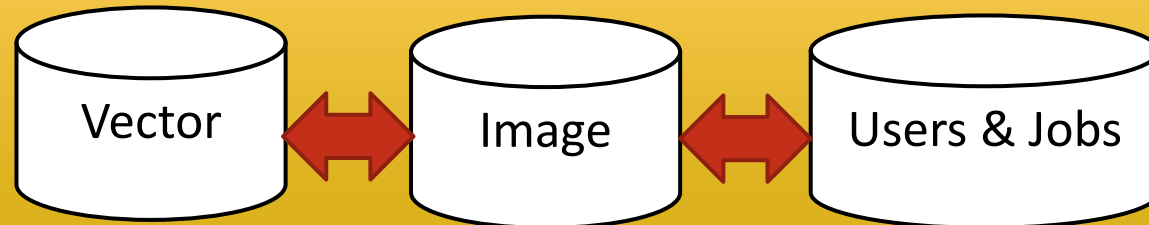


مركز البيانات الرئيسي



- Login by the Users Authentication
- Place the DBs Files in the Tablet Storage
- Download Image + Layers
- Testing and Packaging

- Users Authentication
- Users Role
- Users Work Area



مرحلة التحضير – تكنولوجيا المعلومات

- استكمال وفحص وتطوير الحل البرمجي والذي يتطلب التعاقد مع فرق متخصصة وخبراء في مجال تكنولوجيا المعلومات لتقديم الدعم والاسناد، والعمل مع فرق قطاع تكنولوجيا المعلومات وتقديم التدريب اللازم
- بناء مركز البيانات الرئيسي والبديل (وضع مواصفات الاجهزة المختلفة، التعاقد، التدريب على الادارة،)
- الربط الضوئي ما بين مركز البيانات الرئيسي والبديل
- وضع مواصفات الاجهزة اللوحية
- اجراء التعاقدات مع شركات الهاتف النقال لتأمين الربط الشبكي ما بين الاجهزة اللوحية ومراكز البيانات عن طريق توفير شبكة مؤمنة خاصة باعمال التعداد
- تنصيب وتهيئة البرمجيات الالكترونية وقواعد البيانات والتراخيص وتنفيذ الاعدادات اللازمة وفحص المنظومة وادارتها
- تنفيذ تجارب مكتبية وميدانية لتنفيذ مراحل التعداد منفردة ومجمعة

الانظمة الالكترونية - الحل الوطني

لقد تم الشروع بعملية بناء وتطوير أنظمة متكاملة لكافة مراحل التعداد، بالاعتماد على الجهود الذاتية لكوادر قطاع تكنولوجيا المعلومات وهي بنسختها الاولية (قيد البناء و التجريب)

التخطيط
وإدارة
الأعمال
الميدانية

جمع وتدقيق
ومراسلة
البيانات

معالجة ونشر
البيانات

مراحل التعداد الرئيسية

مرحلة العد

مرحلة التقييم
والحصص

مرحلة الحزم

انظمة التعداد

غرفة
العمليات

برنامج غرفة العمليات

برنامج تصدير التقارير
والنشر

القطاعات ذات العلاقة

مدير الانظمة

برنامج ادارة العمل
الميداني وتوزيع المهام

تكاملية
الانظمة

بناء قواعد البيانات
الخاصة بالحزم
والترقيم والحصر
وسجل الاسرة والعد

المراقب

برنامج المراقب

برنامج جمع البيانات

مدير المحلة
المعاون
الباحث

بناء قواعد البيانات

تم تصميم قواعد البيانات وفقا لاستمارات التعداد بحيث تضمنت:-

❖ تكامل وتوافق قاعدة البيانات الاحصائية مع البيانات الجغرافية

❖ الحفاظ على امن البيانات وسريتها

❖ الاحتفاظ بنسخ احتياط

❖ بناء قاعدة بيانات مصغرة متوافقة مع التصاميم القياسية لقواعد بيانات الاجهزة اللوحية وقادرة على معالجة واستعادة البيانات بشكل سلس

برنامج ادارة العمل الميداني وتوزيع المهام

- ادارة بيانات المستخدمين (Users Profile) لجميع مراحل التعداد.
- منح الصلاحيات لمستخدمي الانظمة الالكترونية وذلك بتحديد وظيفة كل مستخدم (معاون، مراقب، باحث...).
- توزيع مناطق العمل على الكوادر وضمان عدم التكرار او فقدان وضمان الشمول.
- متابعة انجازية الكوادر وذلك عن طريق متابعة البيانات التي يتم جمعها من الميدان.

برنامج ادارة العمل الميداني وتوزيع المهام



التعداد العام للسكان والمساكن 2020

ادارة العمل

متابعة الانجازية

توزيع المهام

ادارة المستخدمين

العودة



التعداد العام للسكان والمساكن 2020 ادارة المستخدمين

اضافة مستخدم

بحث

| حذف المستخدم | تعديل المعلومات | العنوان | البريد الالكتروني | رقم الهاتف | password | اسم المستخدم | الوظيفة | الاسم | كود المستخدم |
|--------------|-----------------|-------------|-------------------|-------------|-----------------|-----------------|-------------|-------------|--------------|
| حذف | تعديل | ali | ali | ali | ...MYHASH\$V1\$ | ali | معاون | ali | 4005 |
| حذف | تعديل | fieldworker | fieldworker | fieldworker | ...MYHASH\$V1\$ | fieldworker | معاون | fieldworker | 4007 |
| حذف | تعديل | w | w | 12 | ...MYHASH\$V1\$ | w | معاون | w | 5007 |
| حذف | تعديل | s1 | s1 | s1 | ...MYHASH\$V1\$ | s1 | مشرف محافظة | s1 | 1002 |
| حذف | تعديل | m | m | m | ...MYHASH\$V1\$ | m | مراقب | m | 3004 |
| حذف | تعديل | m2 | m2 | m2 | ...MYHASH\$V1\$ | m2 | مراقب | m2 | 3005 |
| حذف | تعديل | taskmaster | taskmaster | taskmaster | ...MYHASH\$V1\$ | taskmaster | مراقب | taskmaster | 4006 |
| حذف | تعديل | q | q | q | ...MYHASH\$V1\$ | q | باحث | q | 2003 |
| حذف | تعديل | 11 | 11111 | 122 | ...MYHASH\$V1\$ | ...farouq@ecens | باحث | farouq | 3003 |

العودة



التعداد العام للسكان والمساكن 2020 تعديل معلومات المستخدم

| | |
|----------------------|-------------------|
| Mohammed Ali Hussain | الاسم |
| معاون | الوظيفة |
| user123 | اسم المستخدم |
| ***** | كلمة السر |
| ***** | تأكيد كلمة السر |
| 07707982712 | رقم الهاتف النقال |
| user123@google.com | البريد الإلكتروني |
| baghdad - aldora | العنوان |

العودة

إضافة



التعداد العام للسكان والمساكن 2020 ادارة المستخدمين

اضافة مستخدم

بحث

| حذف المستخدم | تعديل المعلومات | العنوان | البريد الالكتروني | رقم الهاتف | password | اسم المستخدم | الوظيفة | الاسم | كود المستخدم |
|--------------|-----------------|------------------|-------------------|-------------|-----------------|-----------------|---------|-------------|--------------|
| حذف | تعديل | q | q | q | ...MYHASH\$V1\$ | q | باحث | q | 2003 |
| حذف | تعديل | 11 | 11111 | 122 | ...MYHASH\$V1\$ | ...farouq@ecens | باحث | farouq | 3003 |
| حذف | تعديل | m | m | m | ...MYHASH\$V1\$ | m | مراقب | m | 3004 |
| حذف | تعديل | m2 | m2 | m2 | ...MYHASH\$V1\$ | m2 | مراقب | m2 | 3005 |
| حذف | تعديل | ali | ali | ali | ...MYHASH\$V1\$ | ali | معاون | ali | 4005 |
| حذف | تعديل | taskmaster | taskmaster | taskmaster | ...MYHASH\$V1\$ | taskmaster | مراقب | taskmaster | 4006 |
| حذف | تعديل | fieldworker | fieldworker | fieldworker | ...MYHASH\$V1\$ | fieldworker | معاون | fieldworker | 4007 |
| حذف | تعديل | w | w | 12 | ...MYHASH\$V1\$ | w | معاون | w | 5007 |
| حذف | تعديل | baghdad - aldora | user123 | | ...MYHASH\$V1\$ | user123 | معاون | Mohamed | 5009 |

العودة



التعداد العام للسكان والمساكن 2020

ادارة العمل

ادارة المستخدمين | توزيع المهام | متابعة الانجازية

العودة



التعداد العام للسكان والمساكن، 2020 تحديد مناطق العمل

تحديد مناطق العمل

الكوادر الميدانية



الكوادر الاشرافية



العودة



التعداد العام للسكان والمساكن 2020

مهام المعاون

المحافظة القضاء الناحية المحلة

اضف معاون

اسم الباحث

| حذف المهمة | رمز المعاون | اسم المعاون | رمز المحلة | المحلة | رمز الناحية | الناحية | رمز القضاء | القضاء | رمز المحافظة | المحافظة |
|------------|-------------|-------------|------------|--------|-------------|---------|------------|--------|--------------|----------|
| حذف | 4007 | fieldworker | 121 | 121 | 3 | ابي غرق | 1 | الحلة | 24 | بابل |
| حذف | 4007 | fieldworker | 103 | 103 | 3 | ابي غرق | 1 | الحلة | 24 | بابل |
| حذف | 5007 | w | 107 | 107 | 3 | ابي غرق | 1 | الحلة | 24 | بابل |
| حذف | 5009 | ...Mohammed | 105 | 105 | 3 | ابي غرق | 1 | الحلة | 24 | بابل |

العودة

برنامج جمع البيانات

برنامج الالكتروني يعمل من خلال الأجهزة اللوحية لجمع وتناقل البيانات ويحتوي على استمارات الكترونية تحاكي استمارات جمع البيانات المستخدمة في جهاز الاحصاء من حيث الأسئلة والقوائم وقواعد الضبط والتصويب والعلاقات بين الحقول.

مميزات برنامج جمع البيانات

- إمكانية تحميل الخرائط على الجهاز اللوحي وربط البيانات الجغرافية للعمل بصيغة الاوف لاين (Offline)
- إمكانية التتبع الزمني والمكاني للباحثين
- توفير البيانات متعددة تضمن سرية البيانات وعدم ضياعها باستخدام تقنيات التشفير والنسخ الاحتياطي
- ضمان عدم إمكانية مليء الاستثمار الاحصائية الا بعد ان يكون جامع البيانات (المعاون او الباحث) في منطقة العمل
- إمكانية التعديل على المباني (اضافة، حذف، ترقيم)
- ضمان عملية تناقل البيانات الالي من الاجهزة اللوحية لقاعدة البيانات الرئيسية
- تطبيق قواعد الاتساق التي تضمن عدم ادخال بيانات خاطئة

عرض برنامج جمع البيانات



هذا التطبيق خاص بمشروع التعداد العام للسكان والمساكن والذي تنفذه الحكومة العراقية، وهو مخصص للكوادر العاملة في المشروع حصرا... اي نوع من التلاعب قد يعرضك للمسائلة القانونية وحسب القوانين النافذة

بدء العمل الميداني

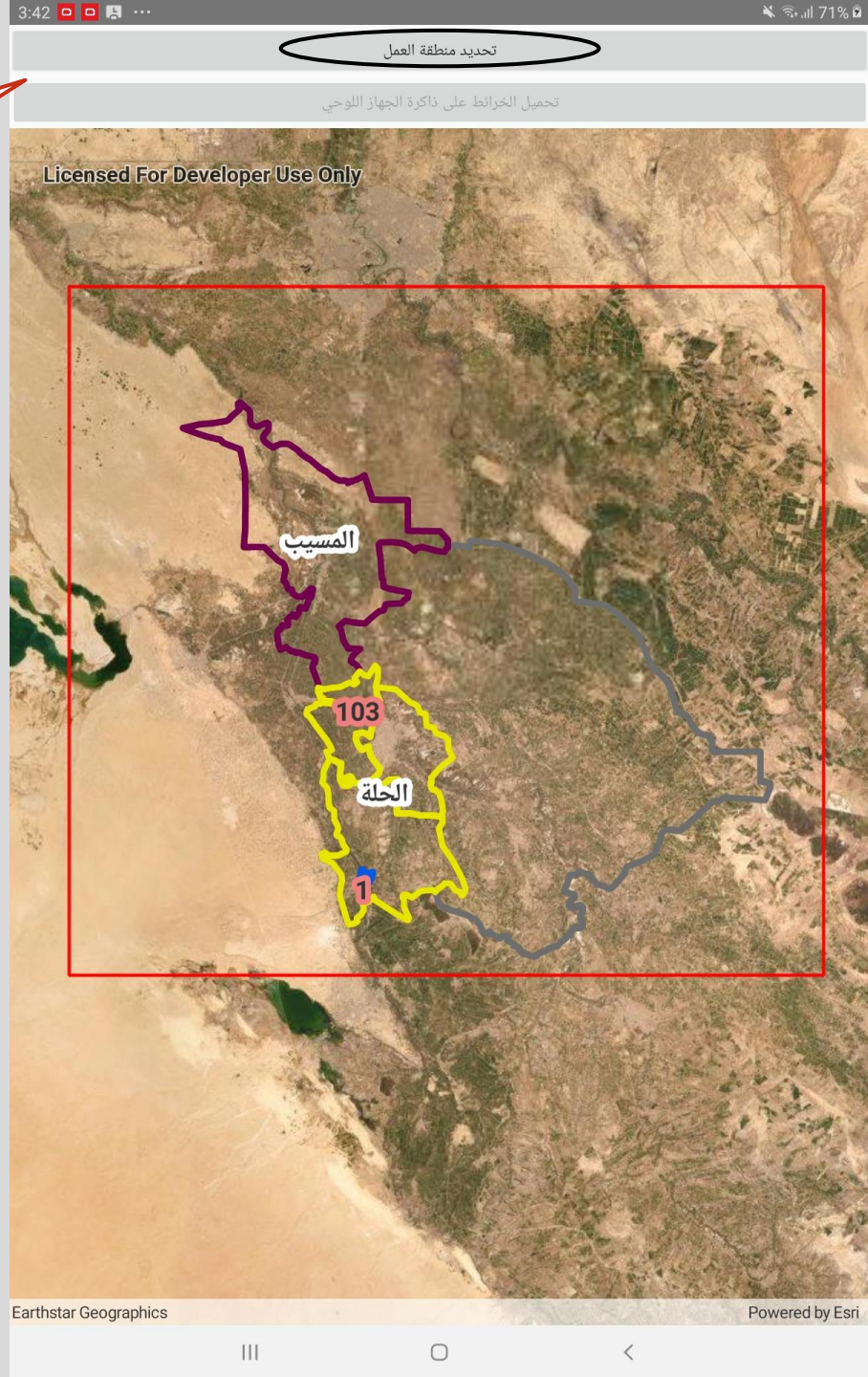
تحميل الخرائط

مزامنة البيانات

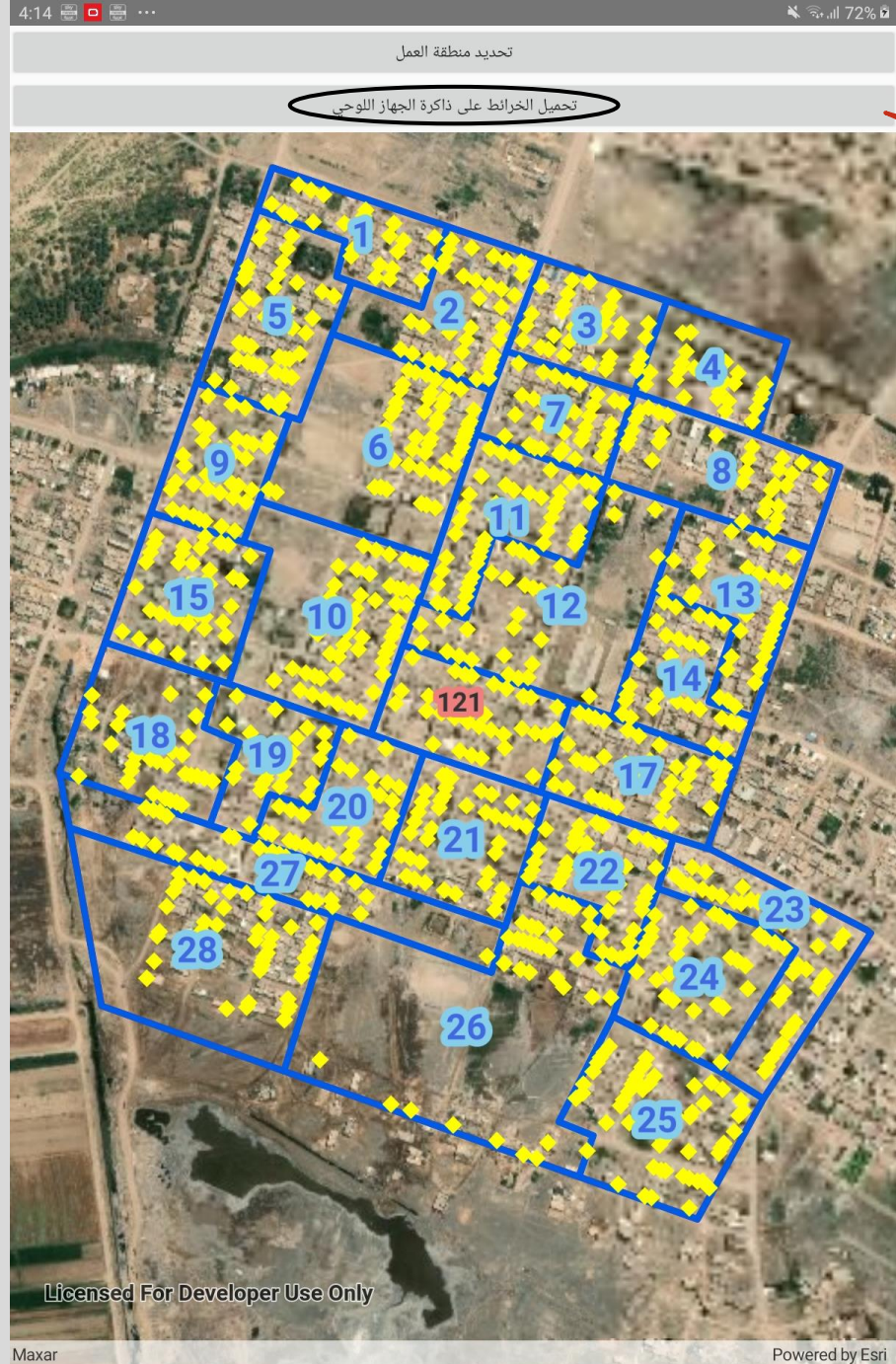
تقرير الانجازية

الاشعارات

تسجيل الخروج



تحديد منطقة العمل



تحميل الخرائط على
ذاكرة الجهاز اللوحي

بدء العمل الميداني

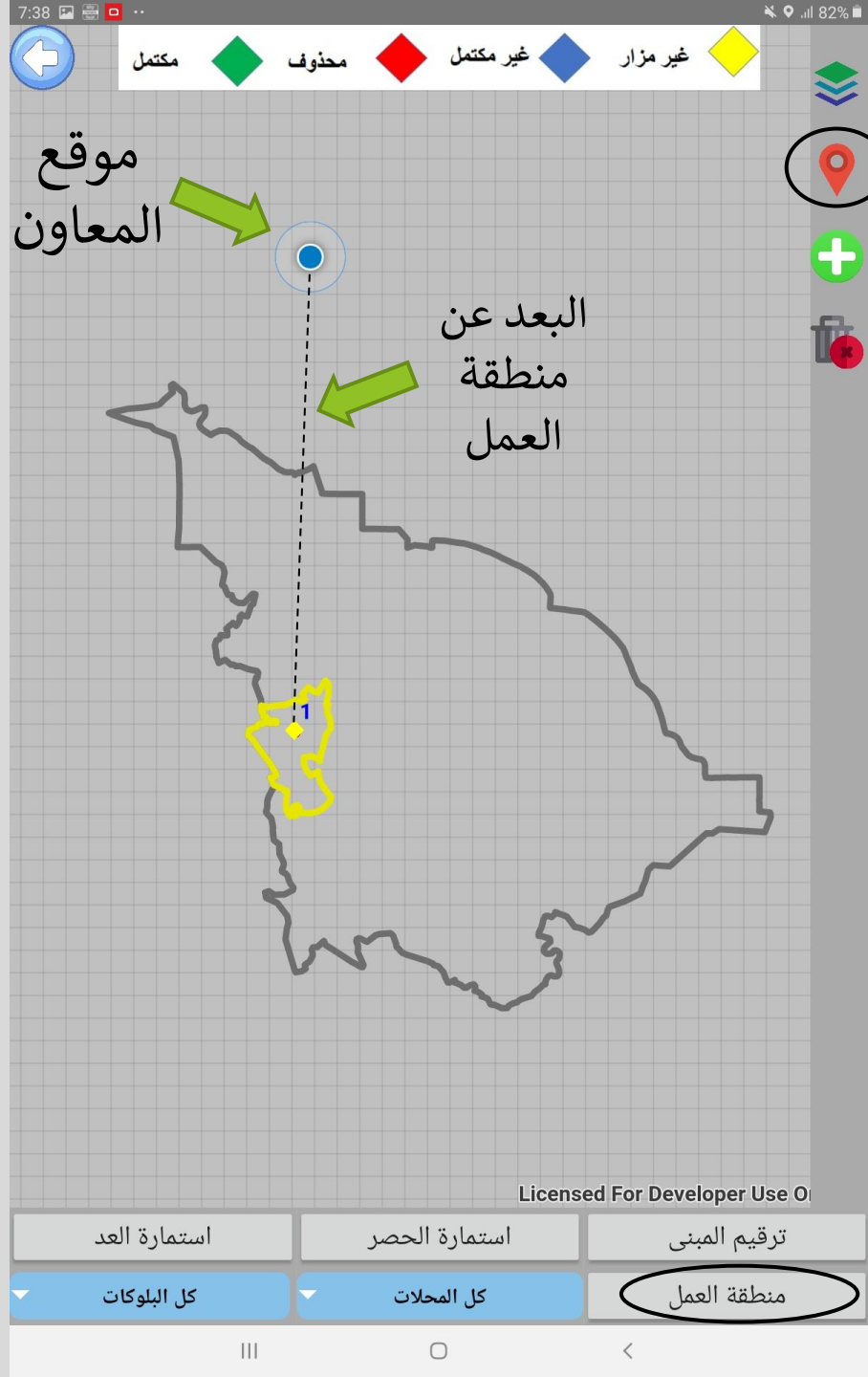
تحميل الخرائط

مزامنة البيانات

تقرير الانجازية

الاشعارات

تسجيل الخروج





اضافة
مبنى









حذف
مبنى

استمارة العد

استمارة الحصر

ترقيم المبنى

كل البلوكات

كل المحلات

منطقة العمل







الرقم الاحصائي للمبنى

نعم

لا

مبنى ساقط؟

العودة الى الخارطة

ترقيم المبنى









9:16 89%

بيانات المبنى

التعداد العام للسكان
والمساكن - مرحلة الحصر

المحافظة القضاء الحلة الناحية ابي غرق

البيئة الحي / المقاطعة المحلة / القرية

رقم البلوك رقم المبنى

اسم الشارع (ان وجد) رقم الشارع

الوضع الانشائي الحالي للمبنى

نوع المبنى

عائدية المبنى

نوع مادة البناء الغالبة للجدران
الخارحة

سنة الانشاء

عدد الطوابق

التالي

غلق الاستمارة



قائمة الوحدات

التعداد العام للسكان
والمساكن - مرحلة الحصر

1

عدد الوحدات في المبنى

اضافة وحدة جديدة



السابق

تسليم الاستمارة



بيانات الوحدة

التعداد العام للسكان
والمساكن - مرحلة الحصر

1

رقم الوحدة في المبنى

سكني

صفة اشغال الوحدة

ملك

حيازة الوحدة

السابق

التالي





بيانات المسكن

التعداد العام للسكان
والمساكن - مرحلة الحصر

1

تسلسل المسكن في المبنى

1

تسلسل المسكن في البلوك

دار

نوع المسكن

مشغول

صفة اشغال المسكن

السابق

التالي





قائمة الاسر

التعداد العام للسكان
والمساكن - مرحلة الحصر

1

عدد الاسر في المسكن

اضافة اسره جديدة

قائمة الوحدات



معلومات الاسرة

التعداد العام للسكان
والمساكن - مرحلة الحصر

1

تسلسل الاسرة في
المسكن

12

تسلسل الاسرة في
البلوك

اسرة اعتيادية

نوع الاشغال(نوع
الاسرة)

عمار محمد علي

اسم رئيس الاسرة

ذكر

جنس رئيس الاسرة

عراقية

جنسية رئيس
الاسرة

4

الاناث

3

الذكور

عدد افراد الاسرة:

لا

هل تمارس الاسرة
او احد افرادها اي
انشطة اقتصادية
داخا المسكن.

نعم

هل لدى الاسرة او أحد
افرادها حيازة زراعية او
اكنة

السابق

التالي



قائمة الحائزين الزراعيين

التعداد العام للسكان والمساكن - مرحلة الحصر

عدد الحائزين الزراعيين

اضافة حائز زراعي جديد



قائمة الاسر



التعداد العام للسكان والمساكن - مرحلة الحصر

بيانات الانشطة الزراعية

تسلسل الحائز في الاسرة

اسم الحائز في الاسرة

ذكر

جنس الحائز

نوع نشاط الحيازة:

منحل زراعة محاصيل دائمية زراعة محاصيل مؤقتة

حقل الدواجن مشتل زراعة بساتين واشجار (فواكة ونخيل)

تربية حيوانات (ابقار، جاموس، اغنام،
ماعز، جمال، دواجن منزلية... الخ)

السابق

التالي





التعداد العام للسكان
والمساكن - مرحلة الحصر

قائمة الحائزين الزراعيين

اضافة حائز زراعي جديد عدد الحائزين الزراعيين



رقم البلوك: 10

رقم المبنى: 5

رقم الحائز في الاسرة: 1



اسم الحائز: عمار محمد علي

الحالة الانجازية: مكتمل

قائمة الاسر



اضافة اسره جديدة عد الاسر في المسكن 1

| | | |
|---|---|------------------------------|
|  |  | رقم البلوك: 10 |
| | | رقم المبنى: 5 |
| | | رقم الوحدة: 1 |
| | | تسلسل الاسرة في المسكن: 1 |
| | | تسلسل الاسرة في البلوك: 12 |
| | | اسم رب الاسرة: عمار محمد علي |
| | | الحالة الانجازية: مكتمل |

قائمة الوحدات

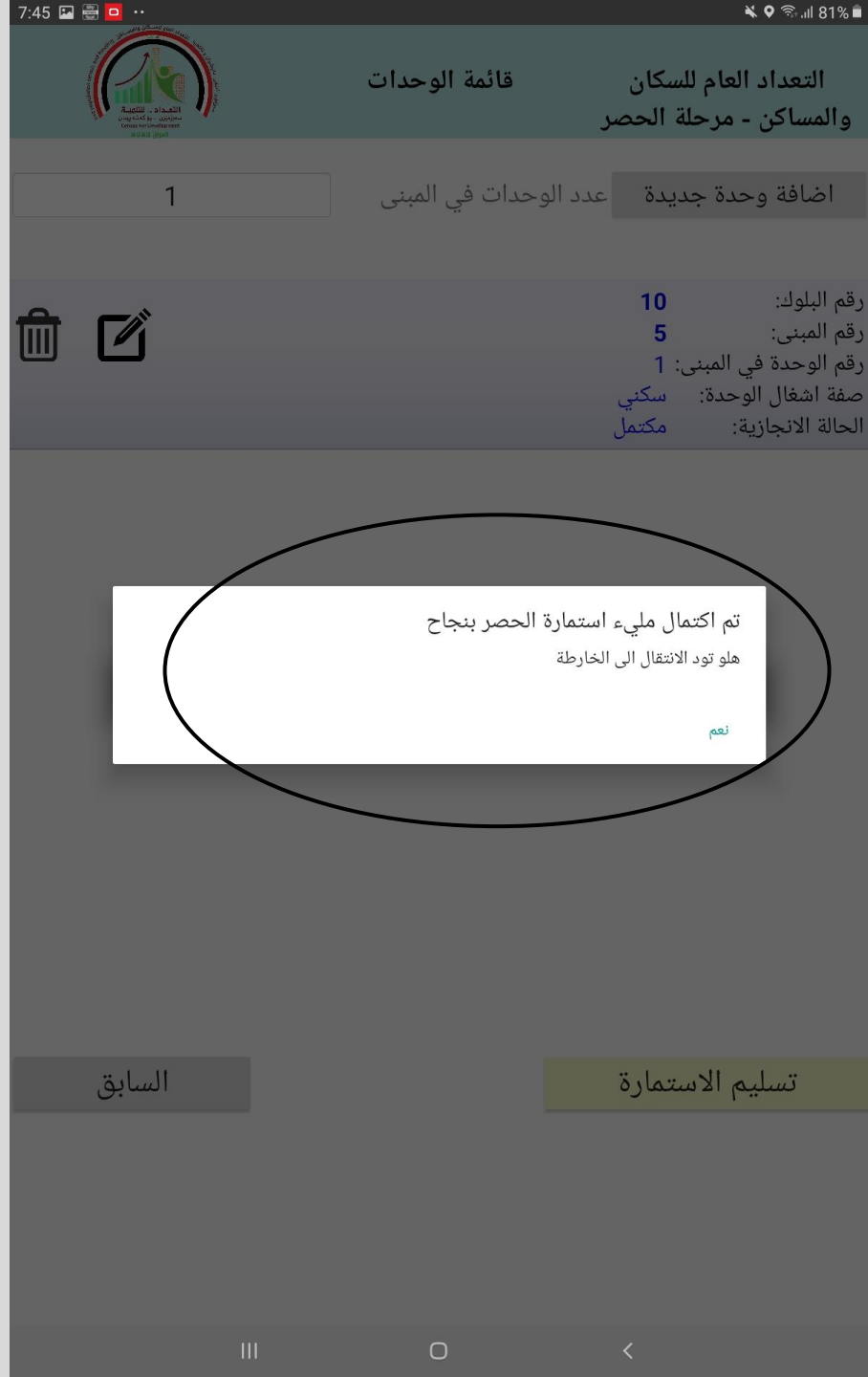


7:45 81% قائمة الوحدات التعداد العام للسكان والمساكن - مرحلة الحصر

1 اضافة وحدة جديدة عدد الوحدات في المبنى

رقم البلوك: 10
رقم المبنى: 5
رقم الوحدة في المبنى: 1
صفة اشغال الوحدة: سكني
الحالة الانجازية: مكتمل

السابق تسليم الاستمارة



قائمة الوحدات

التعداد العام للسكان
والمساكن - مرحلة الحصر

1

اضافة وحدة جديدة عدد الوحدات في المبنى



رقم البلوك: 10

رقم المبنى: 5

رقم الوحدة في المبنى: 1

صفة اشغال الوحدة: سكني

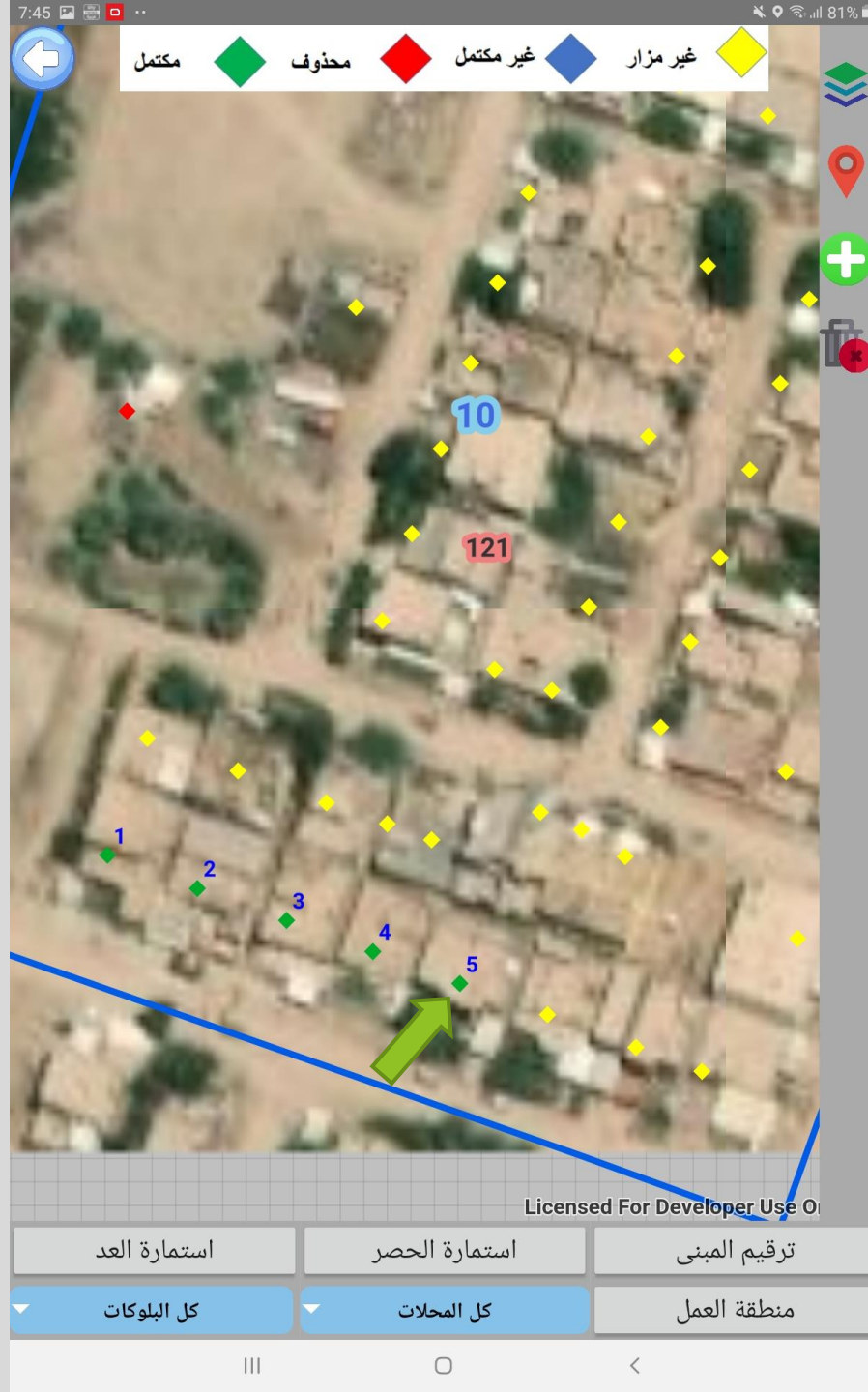
الحالة الانجازية: مكتمل

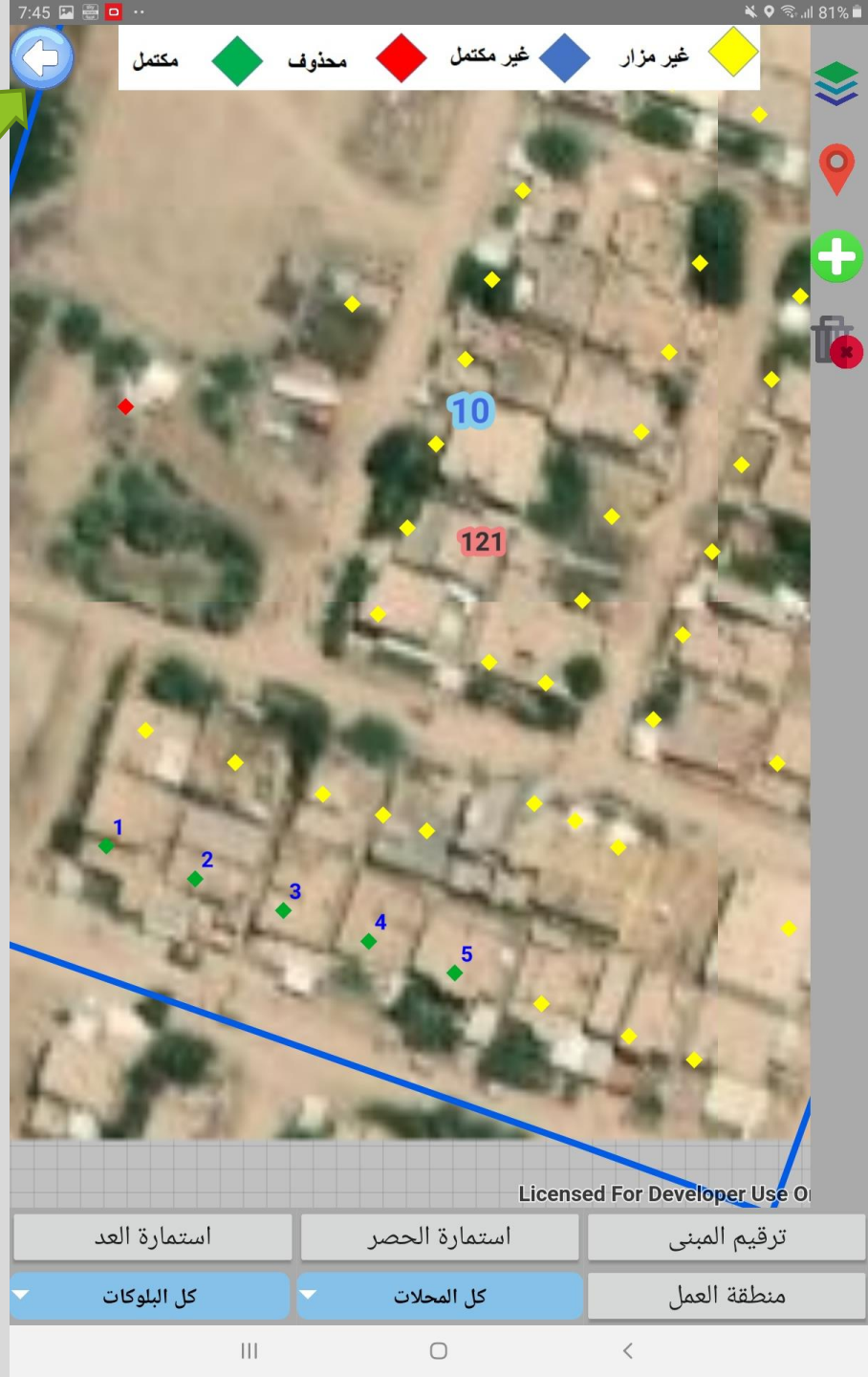
تم اكمال مليء استمارة الحصر بنجاح
هل تود الانتقال الى الخارطة

نعم

السابق

تسليم الاستمارة





بدء العمل الميداني

تحميل الخرائط

مزامنة البيانات

تقرير الانجازية

الاشعارات

تسجيل الخروج

تقارير انجاز المباني لكل بلوك

| المحلة ↑ | رقم البلوك ↑ | حالة المبنى | عدد المباني | النسبة (%) |
|----------------|--------------|-------------|-------------|------------|
| المحلة : 121 | | | | |
| رقم البلوك : 1 | | | | |
| 121 | 1 | منجز | 5 | 11.63 |
| 121 | 1 | محذوف | 3 | 6.98 |
| 121 | 1 | غير مزار | 35 | 81.4 |
| رقم البلوك : 2 | | | | |
| 121 | 2 | غير مزار | 42 | 100 |
| رقم البلوك : 3 | | | | |
| 121 | 3 | غير مزار | 49 | 100 |
| رقم البلوك : 4 | | | | |
| 121 | 4 | غير مزار | 28 | 100 |
| رقم البلوك : 5 | | | | |
| 121 | 5 | غير مزار | 45 | 100 |
| رقم البلوك : 6 | | | | |
| 121 | 6 | غير مزار | 31 | 100 |
| رقم البلوك : 7 | | | | |
| 121 | 7 | منجز | 1 | 2.27 |
| 121 | 7 | محذوف | 1 | 2.27 |

العودة الى القائمة الرئيسية

تقارير انجاز المباني لكل بلوك

| المحلة ↑ | رقم البلوك ↑ | حالة المبنى | عدد المباني | النسبة (%) |
|----------------|--------------|-------------|-------------|------------|
| المحلة : 121 | | | | |
| رقم البلوك : 1 | | | | |
| 121 | 1 | منجز | 5 | 11.63 |
| 121 | 1 | محذوف | 3 | 6.98 |
| 121 | 1 | غير مزار | 35 | 81.4 |
| رقم البلوك : 2 | | | | |
| 121 | 2 | غير مزار | 42 | 100 |
| رقم البلوك : 3 | | | | |
| 121 | 3 | غير مزار | 49 | 100 |
| رقم البلوك : 4 | | | | |
| 121 | 4 | غير مزار | 28 | 100 |
| رقم البلوك : 5 | | | | |
| 121 | 5 | غير مزار | 45 | 100 |
| رقم البلوك : 6 | | | | |
| 121 | 6 | غير مزار | 31 | 100 |
| رقم البلوك : 7 | | | | |
| 121 | 7 | منجز | 1 | 2.27 |
| 121 | 7 | محذوف | 1 | 2.27 |

العودة الى القائمة الرئيسية



بدء العمل الميداني

تحميل الخرائط

مزامنة البيانات

تقرير الانجازية

الاشعارات

تسجيل الخروج



العودة للقائمة الرئيسية

ارسال البيانات الى قاعدة البيانات الرئيسية



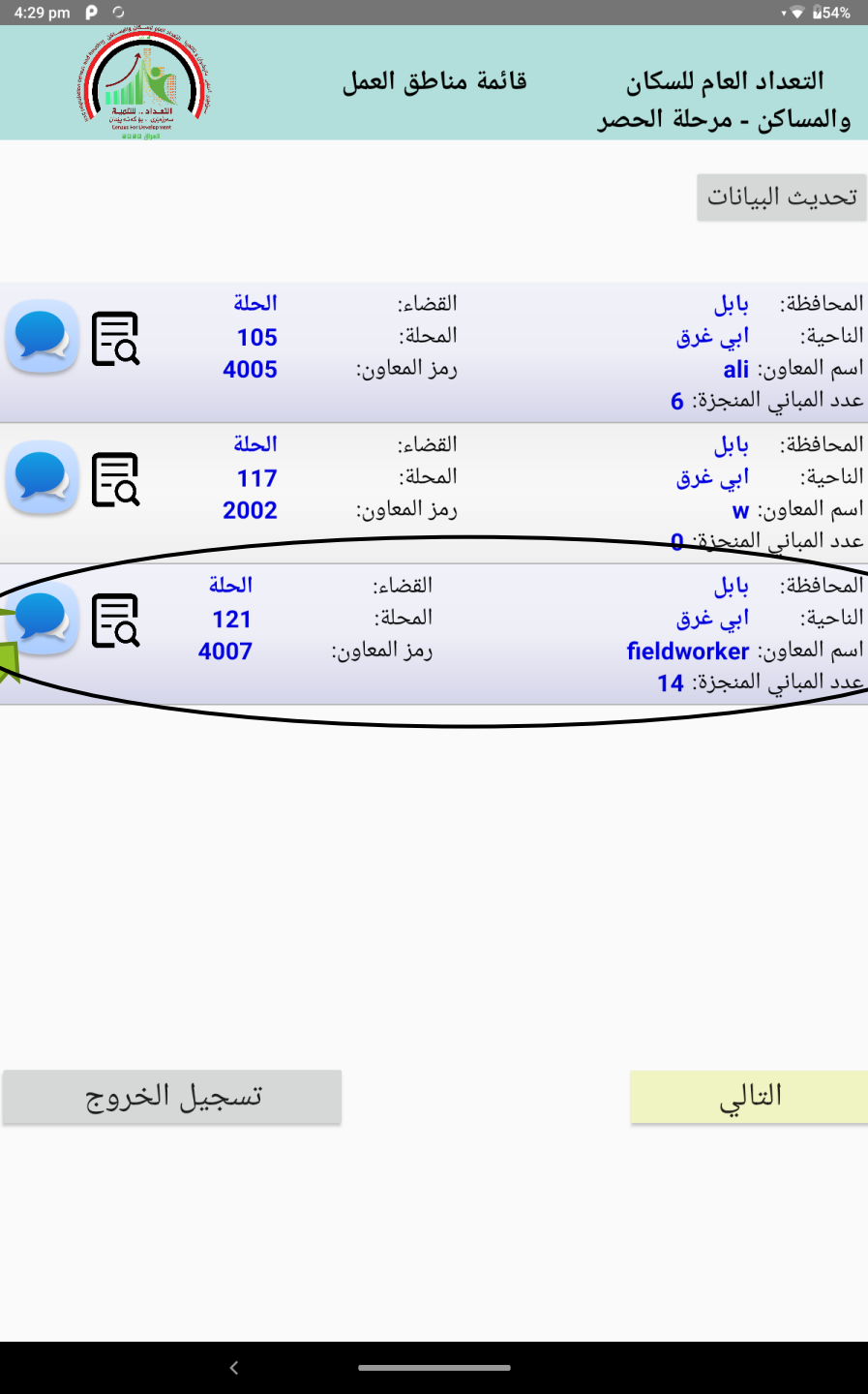
عرض برنامج المراقب



نظام المراقب

تسجيل الدخول

هذا التطبيق خاص بمشروع التعداد العام للسكان والمساكن والذي تنفذه الحكومة العراقية، وهو مخصص للكوادر العاملة في المشروع حصرا... اي نوع من التلاعب قد يعرضك للمسائلة القانونية وحسب القوانين النافذة



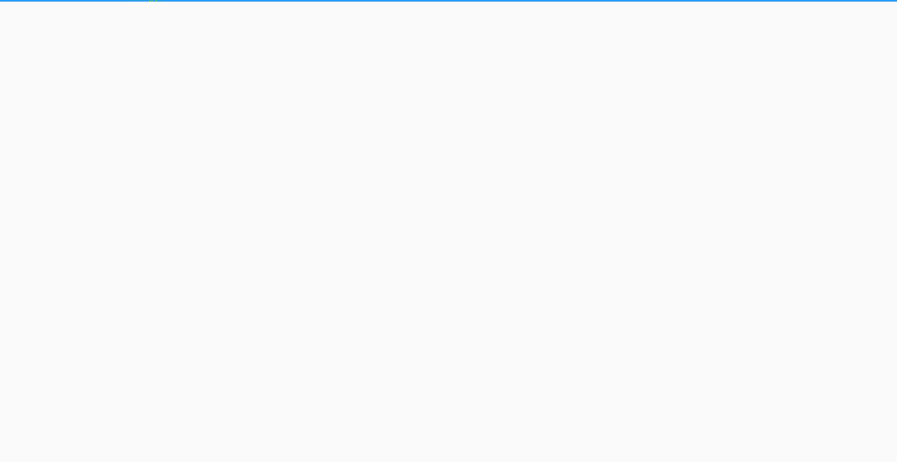
فتح قناة للحوار
والتواصل مع
المعاون

تحديث البيانات

| | | | | | | | | |
|--|------------------------------------|----------------------|--|------------------------------------|----------------------|---|------------------------------------|----------------------|
| المحافظة: بابل الناحية: ابي غرق اسم المعاون: ali عدد المباني المنجزة: 6 | القضاء: المحلة: رمز المعاون: | الحلة 105 4005 | المحافظة: بابل الناحية: ابي غرق اسم المعاون: w عدد المباني المنجزة: 0 | القضاء: المحلة: رمز المعاون: | الحلة 117 2002 | المحافظة: بابل الناحية: ابي غرق اسم المعاون: fieldworker عدد المباني المنجزة: 14 | القضاء: المحلة: رمز المعاون: | الحلة 121 4007 |
|--|------------------------------------|----------------------|--|------------------------------------|----------------------|---|------------------------------------|----------------------|

تسجيل الخروج

التالي



المرسل: taskmaster الوقت: السبت، 04/07/2020 ، 8:21:08 م
الرسالة: هل تواجه أي معوقات؟

ارسال

Microphone, Copy, Paste, Keyboard, Settings, GIF, Send

ج ح خ ه ع غ ف ق ث ص ض
ط ك م ن ت ا ل ب ي س ش
د ظ ز و ة ي ر ؤ ء ئ ذ
العربية



المرسل: **taskmaster** الوقت: السبت، 04/07/2020 ، 8:21:08 م
الرسالة: هل تواجه أي معوقات؟

المرسل: **fieldworker** الوقت: السبت، 04/07/2020 ، 8:34:27 م
الرسالة: الامور تجري بشكل صحيح ولا وجود لأي معوقات

المرسل: **fieldworker** الوقت: السبت، 04/07/2020 ، 8:35:20 م
الرسالة: هل تستطيع تأكيد استلام البيانات؟ لقد أكملت 14 مبنى لحد الان...

ارسال

العودة

المرسل: taskmaster
الوقت: السبت، 04/07/2020 ، 8:21:08 م
الرسالة: هل تواجه أي معوقات؟

المرسل: fieldworker
الوقت: السبت، 04/07/2020 ، 8:34:27 م
الرسالة: الامور تجري بشكل صحيح ولا وجود لأي معوقات

المرسل: fieldworker
الوقت: السبت، 04/07/2020 ، 8:35:20 م
الرسالة: هل تستطيع تأكيد استلام البيانات؟ لقد أكملت 14 مبنى لحد الان...

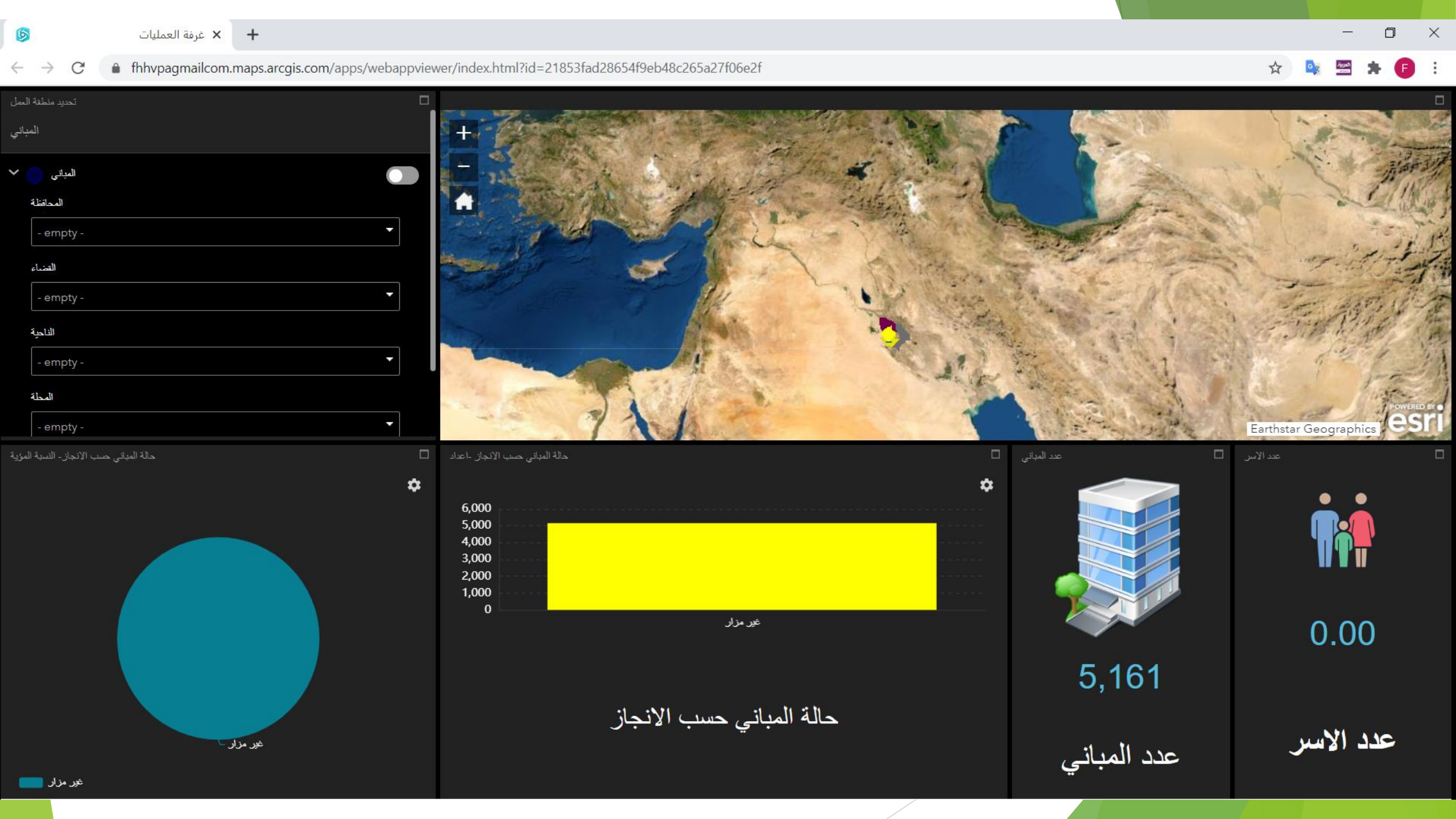
المرسل: taskmaster
الوقت: السبت، 04/07/2020 ، 8:37:51 م
الرسالة: تم الاستلام بنجاح

ارسال

العربية

ج ح خ ه ع غ ف ق ث ص ض
ط ك م ن ت ا ل ب ي س ش
د ظ ز و ة ي ر و ء ئ ذ
؟

عرض برنامج غرفة العمليات





تحديد منطقة العمل

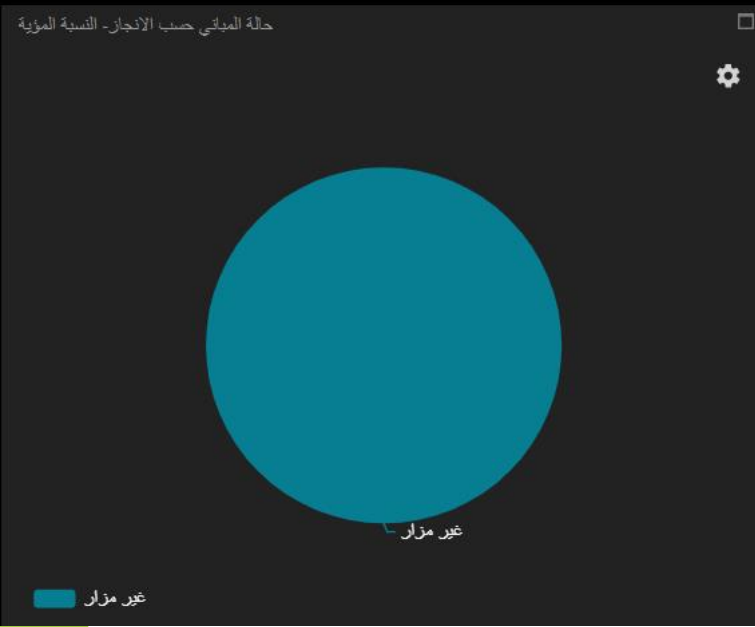
المحافظة
بابل

القضاء
الحلة

الناحية
ابي غرق

المحلة
121

البلوك
10





تحديد منطقة العمل

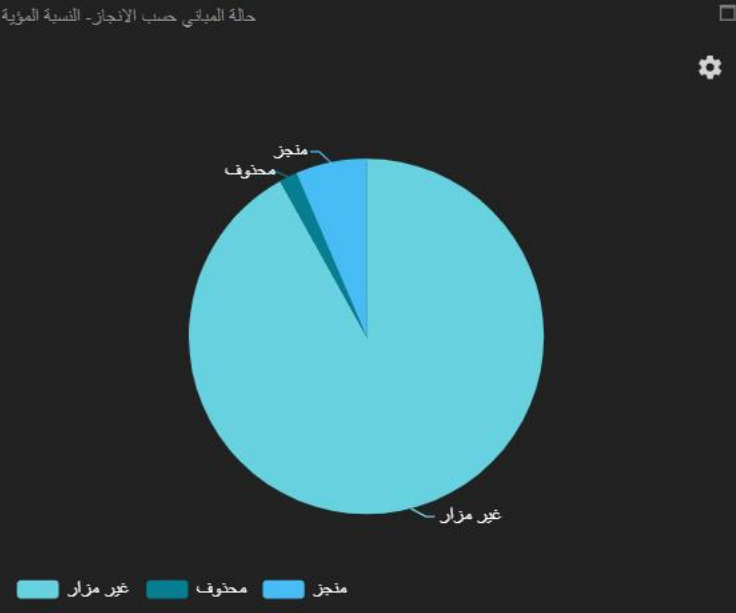
المحافظة
- empty -

العضء
- empty -

الناحية
ابى غرق

المحلة
121

البلوك
10



شكرا لحسن الاصفاء