



الاستراتيجية الوطنية
للمحماية الاجتماعية

2025 - 2019

“
ليتمتع الأردنيون جميعاً
بحياة كريمة وبيئة عمل لائقة
وخدمات اجتماعية ممكنة
”

وزارة التخطيط والتعاون الدولي، الأردن



أهمية المراجعة الحالية لبرامج الحماية الاجتماعية

- **أولاً**، حاجة الأردن اليوم إلى أن يصبَّ جُلّ اهتمامه لتحسين نوعية وجودة خدمات برامج المتعلقة بالحماية الاجتماعية بعد أن نجح -إلى حد ما- في إيصال تلك الخدمات إلى معظم مواطنيه.
- **ثانياً**، وجود مجموعة واسعة من برامج الحماية الاجتماعية المنفصلة ذات الأهداف المتشابهة على مر السنين، مما صعّب من الشفافية والمساءلة وأدى إلى انفاق غير فعّال نتيجة تعددها وازدواجية جهودها. وقد أصبح لزاماً على الدولة، في ضوء ميزانيتها العامة المحدودة، أن تقوم بتحديد أولويات عمل برامجها وتبسيط إجراءاتها
- **ثالثاً**، لقد اتاح توفر العديد من البيانات الاحصائية المحدثة عن المواطنين وأوضاعهم الاقتصادية والصحية والتعليمية إجراء تقييم سريع للبرامج القائمة وتكوين فهم أفضل لاحتياجات المواطنين المتنامية



محاور الاستراتيجية الوطنية للحماية الاجتماعية

- بناءً على ذلك، تم تطوير استراتيجية وطنية شاملة للحماية الاجتماعية توضح:
- التزامات الحكومة الأردنية تجاه المواطنين لكسر حلقة الفقر ومنع توارثها بين الأجيال
 - وتوفير "أرضية للحماية الاجتماعية" في سياق رؤية المملكة الأردنية الهاشمية لدولة القانون والإنتاج والتكافل.

وقد وضعت اللجنة التوجيهية المشكلة للإشراف على إعداد الاستراتيجية إجراءات عمل محددة بُنيت على أساس مراجعة تفصيلية للاستراتيجيات الوطنية والقطاعية والمؤسسية القائمة، وتحليل دقيق للمعلومات الإدارية ولبيانات المسوحات الوطنية، وبعد تقديم عدة خيارات من سياسات الحماية الاجتماعية. ونتيجة للعمل التشاركي والتنسيق الوثيق مع مختلف الوزارات والمؤسسات المعنية خلال مراحل إعداد الاستراتيجية على مدار عام كامل، لضمان مواءمة الإجراءات المقترحة فيها مع الاستراتيجيات القائمة، والتأكد من قدرة المؤسسات على تنفيذها وتوفير الموارد المالية اللازمة لذلك، فقد تم بالفعل البدء في العديد من الإجراءات التي ذُكرت في الاستراتيجية. تم تصميم الاستراتيجية الوطنية للحماية الاجتماعية بناءً على ثلاثة محاور رئيسية: **فرصة، تمكين، كرامة**

معايير الاستراتيجية الوطنية للمحماية الاجتماعية

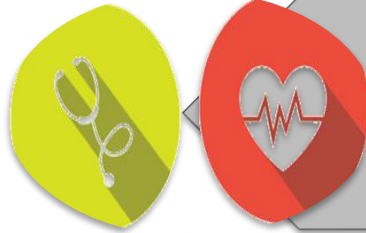
ليتمتع الأردنيون جميعاً

بحياة كريمة وبيئة عمل لائقة وخدمات اجتماعية ممكنة



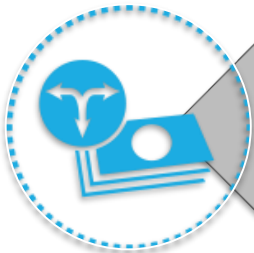
تضمن الحكومة سوق عمل منصف وعادل يركّز على القطاع الخاص ويعتمد على ظروف العمل اللائقة والتأمين الاجتماعي اللازم لتمكين الأسر الأردنية من الاكتفاء الذاتي اقتصادياً

فرصة



تقدّم الحكومة خدمات أساسية شاملة وعالية الجودة في قطاعات التعليم والصحة والرعاية الاجتماعية للأفراد المحتاجين ضمن أسرهم ومجتمعاتهم

تمكين



تقدّم الحكومة مساعدات اجتماعية مستهدفة ومؤقتة للمواطنين الذين لا يستطيعون تحقيق الاكتفاء الذاتي اقتصادياً لتمكينهم من الحفاظ على مستوى أساسي من الاستهلاك.

كرامة



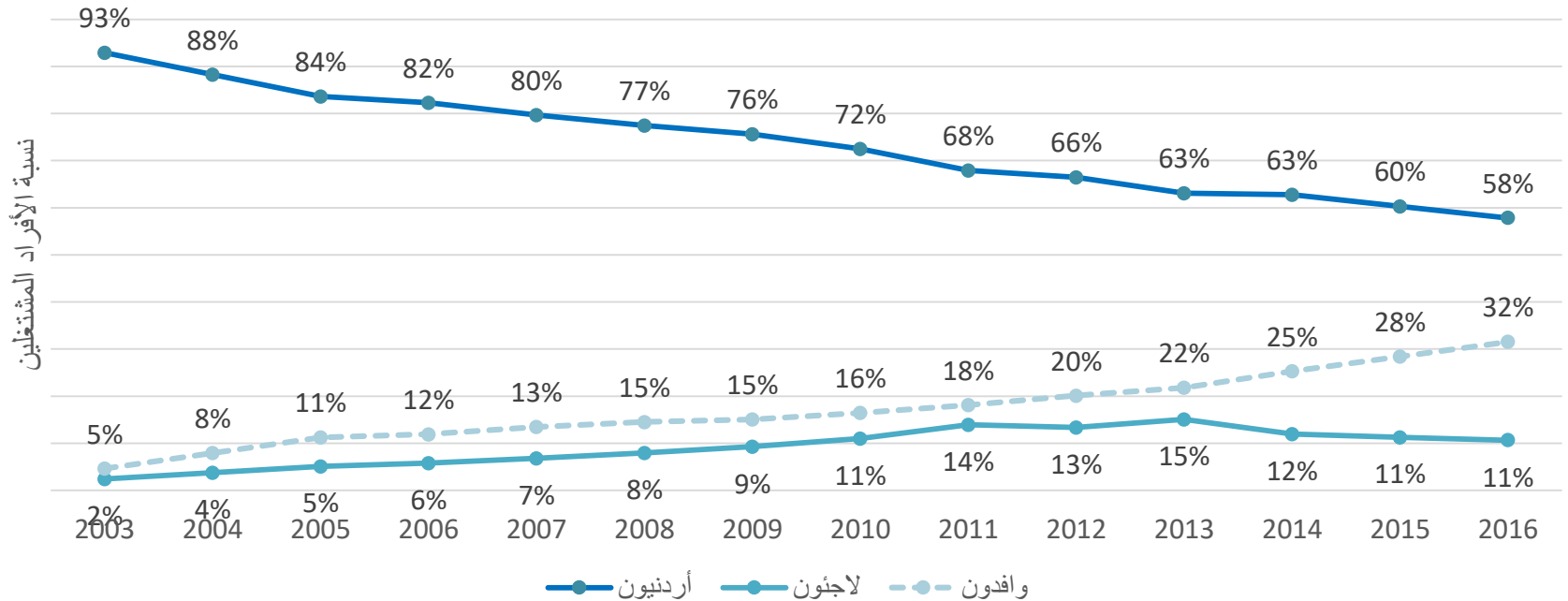
محور العمل اللائق والتأمينات الاجتماعية «فرصة»

الوضع القائم وبعض التحديات:

1 بالرغم من أن أكثر من 60% من النساء في سوق الأردني حاصلات على شهادات جامعية أو أعلى، يعد الأردن من أقل الدول في نسبة مشاركة المرأة في العمل

2 فرص عمل متدنية الأجر ومنافسة مع عدد متزايد من العمال الوافدين، حيث كانت نسبة الأردنيين من العمالة في سوق العمل الأردني 90% في عام 2003:

هيكلية العمالة في الأردن وفقا للجنسية (2003-2016)





محور العمل اللائق والتأمينات الاجتماعية «فرصة»

الاستراتيجية الوطنية
للمحافظة الاجتماعية

إجراءات ذات أولوية عالية

- توسيع مظلة المشمولين بالحماية المتعلقة بالعمل (الضمان الاجتماعي).
- الحد من عمالة الأطفال.
- زيادة فرص عمل الأردنيين، وتمكينهم من الوصول إليها، والارتقاء بمستوى تلك الفرص.
- موائمة المزايا والمنافع ما بين القطاعين العام والخاص.
- زيادة كفاءة الإنفاق الحكومي على برامج العمل.

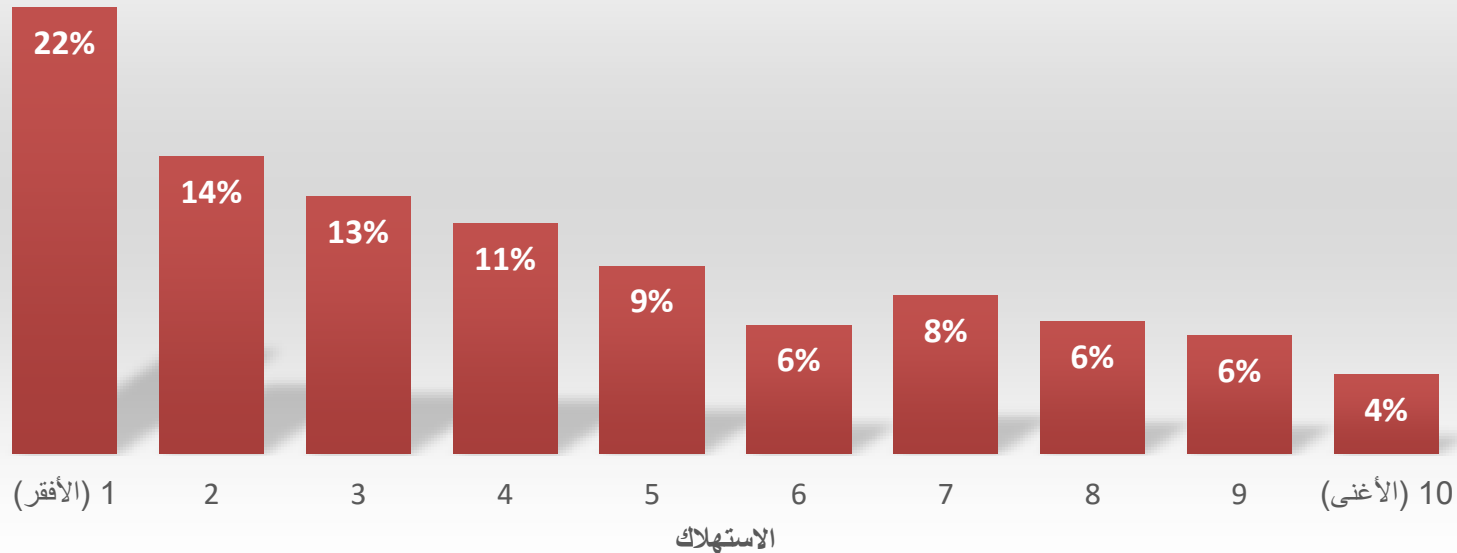


المساعدة الاجتماعية المستهدفة «كرامة»

الاستراتيجية الوطنية
للمساعدة الاجتماعية

الوضع القائم والتحديات: تم تقسيم الأردنيين إلى 10 فئات من الأفقر إلى الأغنى وتمثل كل فئة 10% من المواطنين.

المنتفعون من المساعدات الاجتماعية المستهدفة المقدمة من المؤسسات العامة
(المعونة، المكرمات الملكية، زكاة، صحة)



10% الأفقر من الأردنيين

10% الأغنى من الأردنيين

المساعدة الاجتماعية المستهدفة «كرامة»

إجراءات ذات أولوية عالية



خدمات برنامج "تكافل"



تمت إعادة النظر **بمعايير الاستهداف في عام 2019**، إذ قام صندوق المعونة الوطنية بتطوير هذه المعايير من خلال تطبيق آلية جديدة تتحقق من صحة المعايير والخصائص للأسر المستهدفة، وذلك لتحديد وتقديم أحد أشكال المساعدات التالية بحسب الحاجة: المساعدة النقدية، معدات توفير الطاقة، دعم أجور النقل، التأمين الصحي.



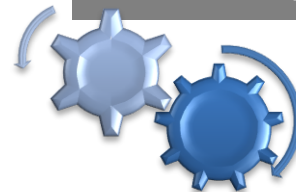
الخدمات الاجتماعية «تمكين»

حقق الأردن خطوات مهمة في وصول التعليم الأساسي وخدمات الرعاية الصحية للجميع وأصبحت مظلة التأمين الصحي تشمل ثلاثة أرباع الأردنيين



يعيش أكثر من 90% من الأردنيين على بعد 4 كيلومترات من مراكز الرعاية الصحية الأولية

يعيش 90% من الأردنيين على بعد 2 كيلومتر من مدارس الحكومة





التحدي اليوم:



**الارتقاء بجودة التعليم الأساسي والمبكر
والاتجاه نحو التأمين الصحي الشامل المنصف
للجميع، خاصة في المناطق الفقيرة والنائية**



الخدمات الاجتماعية «تمكين»

إجراءات ذات أولوية عالية

■ خدمات تعليمية عادلة للجميع.

■ مواءمة النظام التعليمي مع سوق العمل.

■ رفع كفاءة الإنفاق على الرعاية الصحية العامة.

■ التوسع في مظلة التأمين الصحي وصولاً للتأمين الصحي الشامل.

■ التركيز على رفع كفاءة خدمات الرعاية الصحية الأولية وخصوصاً في المراكز الصحية.



إجراءات لضمان حسن التنفيذ

الاستراتيجية الوطنية
للمحافظة الاجتماعية

توفر **المخصصات المالية** اللازمة في الموازنة لتنفيذ الاستراتيجية.

وضع **خطة تنفيذية مرتبطة بإطار زمني** واضح ومحدد للتنفيذ وبمؤشرات أداء قابلة لقياس مستوى تحقيق الاستراتيجية للأهداف التي وضعت لتحقيقها.

وضع **منظومة متابعة وتقييم واضحة** ومأسستها لضمان تنفيذ الاستراتيجية.



نسبة الفقراء الذين يتلقون مساعدات
حكومية مستهدفة

نسبة الخريجين من متلقي برامج
المساعدات الاجتماعية المستهدفة

نسبة التحاق الأطفال الفقراء في التعليم المبكر

نسبة التحسن في الانجاز الأكاديمي للطلبة لمادتي
الرياضيات والعلوم TIMSS & PISA

نسبة الأردنيين المشتغلين من الذين حصلوا على
قروض أو منح التعليم العالي

نسبة الأردنيين المشتغلين في القطاع الخاص

معدل استخدام المرافق الصحية الأولية

نسبة الأفراد الذين تم دمجهم في الأسر/ المجتمع
من متلقي خدمات الرعاية المؤسسية

نسبة البطالة بين الأردنيين

نسبة الأردنيين المشتركين في الضمان
الاجتماعي من إجمالي المشتغلين

نسبة الأردنيين المشتغلين في القطاع
الخاص

نسبة الأردنيين المشتغلين بشكل متواصل
لمدة 12 شهر على الأقل من خريجي برامج
سوق العمل



لمزيد من المعلومات حول الاستراتيجية
الوطنية للمحماية الاجتماعية

شكرا لحسن الاستماع