

النفقات الاجتماعية العامة وسيلة هامة لتنفيذ أهداف التنمية المستدامة. وتتوقف فعالية هذه النفقات على الكفاءة في اتخاذ خيارات مدروسة، والحيز المالي المتاح، وتماسك سياسات الاقتصاد الكلي.

ولا تتوفر في الدول الأعضاء في اللجنة الاقتصادية والاجتماعية لغربي آسيا (الإسكوا) حالياً آلية شاملة لرصد الإنفاق الاجتماعي العام وربطه بسياسات الاقتصاد الكلي بما يضمن التماسك. وفي أحيان كثيرة، تخصص اعتمادات الميزانية لدعم برامج متعددة ومتداخلة، وتفتقر السياسات إلى التناسق والفعالية لتلبية أولويات التنمية الاجتماعية وتحقيق أهداف التنمية المستدامة. ونظراً إلى الضغوط التي تثقل الميزانيات العامة في البلدان العربية، لا يستوفي هذا النمط من إدارة النفقات مقومات الاستدامة.

وقد أطلقت الإسكوا مشروع إنشاء مرصد للنفقات الاجتماعية كإطار متكامل لدعم السياسات المالية الكلية وأهداف التنمية المستدامة. وتتيح هذه الأداة الرائدة للدول العربية إجراء رصد شامل للنفقات الاجتماعية العامة يوجه عملية وضع الميزانية وإصلاح السياسات الاجتماعية. وهو يهدف إلى تحسين الكفاءة في تخصيص الموارد والفعالية في وضع الميزانيات.

والمرصد هو أداة تمكّن من ترشيح عناصر الإنفاق، لأهداف: تقديم خدمات عامة عالية الجودة؛ وتوظيف "الاستثمارات الاجتماعية" الهادفة إلى تعزيز التنمية الشاملة للجميع والاستقرار الاجتماعي؛ وتعزيز النمو الاقتصادي وتحسين الإيرادات مع الوقت. ومن الأهمية تحديد المزيج الصحيح لتوجيه الاقتصاد والمجتمع نحو تحقيق أهداف التنمية المستدامة، وهذا ما يؤكده تقرير الإسكوا لعام 2017 تحت عنوان "إعادة النظر في السياسات المالية للمنطقة العربية".

## ما هو الإنفاق الاجتماعي؟

يختلف مفهوم الإنفاق الاجتماعي بين البلدان ويتوقف على مستوى تقدم البلد في تحقيق أولويات التنمية الاجتماعية. ويهدف الإنفاق الاجتماعي إلى تحقيق أعلى مستوى ممكن من الرفاه للإنسان من خلال إتاحة الحصول على الخدمات والحماية الاجتماعية الجيدة، ولا سيما الخدمات التي تهدف إلى تعميمها خطة التنمية المستدامة لعام 2030. والنفقات الاجتماعية المناسبة هي "استثمارات اجتماعية" تعزز النمو الشامل والمستدام.

وفي أي قياس للنفقات الاجتماعية، يجب الأخذ بهدفين رئيسيين: (أ) تحديد وجهة النفقات لصون العدالة الاجتماعية والتنمية الشاملة للجميع، والحد من الفقر وعدم المساواة، وتحسين التنمية البشرية؛ (ب) وتحديد وجهة النفقات لتعزيز رأس المال البشري والابتكار، وتعميم المساواة بين الجنسين وتعزيز النمو الاقتصادي المستدام.

ويتماشى مرصد النفقات الاجتماعية مع أهداف التنمية المستدامة، ويوفر أداة رصد شاملة للإنفاق الاجتماعي في مجالات تشمل #التعليم، #الصحة والتغذية، #الحماية الاجتماعية والأمن الغذائي، #السكن ووسائل الراحة المجتمعية، #العمل والتدخلات في سوق العمل، #حماية البيئة، و#الثقافة والفنون والرياضة. وتتسم الأداة بالمرونة اللازمة لتكييفها مع خصوصيات البلدان (E/ESCWA/EC.6/2019/8).



مرصد للنفقات الاجتماعية  
إطار متكامل لدعم السياسات المالية  
الكلية وأهداف التنمية المستدامة



**Social Expenditure Monitor**  
An Integrated Framework for Supporting  
Macroeconomic Policies and the Sustainable  
Development Goals

Public social expenditure is an important means of implementation for the Sustainable Development Goals (SDGs). Its effectiveness depends on how informed and efficient public expenditure choices are, given fiscal space and macroeconomic policy coherence.

Currently, member States of the Economic and Social Commission for Western Asia (ESCWA) do not have a comprehensive mechanism for monitoring public social expenditure and for linking it to macroeconomic policy coherence. As a result, budget allocations sometimes support multiple and overlapping social programmes, and policies are often mismatched or inadequate for achieving social development priorities and realizing the SDGs. Given the pressure on public budgets across Arab countries, such expenditure management is unsustainable.

ESCWA has embarked on a project entitled "Social Expenditure Monitor (SEM): An Integrated Framework for Supporting Macro-Fiscal Policies and the SDGs". A pioneering tool for Arab States, SEM will provide comprehensive mapping of public social expenditure to inform budgeting and social policy reforms. It is meant to improve allocative efficiency and effectiveness of budgeting.

SEM is an enabling tool for rationalizing expenditure components to achieve different objectives: delivering quality public services; making "social investments" that promote inclusive development and social stability; enhancing economic growth and revenues over time. Setting the right mix of expenditures is important to drive the economy and society towards achieving the SDGs, as emphasized in the ESCWA 2017 report "Rethinking Fiscal Policy for the Arab Region".

## What is social expenditure?

The notion of social expenditure varies across countries and depends upon a country's progress in social development priorities. Ideally, social expenditure aims to maximize levels of human well-being through access to quality services and social protection, including areas in which the 2030 Agenda for Sustainable Development aims for universal access. Appropriate social expenditures are "social investments" that promote inclusive and sustainable growth.

Any measure of social expenditure must take into consideration two guiding objectives: (a) targeting expenditure to ensure social justice and inclusive development, reduce poverty and inequality, and improve human development; and (b) targeting expenditure to enhance human capital and innovation, promote gender equality and foster sustainable economic growth.

SEM is aligned with the SDGs and provides a comprehensive measure of social expenditure in areas including #education, #health and nutrition, #social protection and food security, #housing and community amenities, #employment and labour market interventions, #environment protection and #culture, arts and sports. The tool is flexible enough to be tailored to national contexts (E/ESCWA/EC.6/2019/8).

## What are the milestones in developing SEM?

The establishment of SEM would require collection and analysis of data according to the agreed-upon definition of social expenditure in a national context at the first stage. Adequacy and effectiveness of expenditures, as well as their efficiency, will be analysed through mapping sector-specific social policies and programmes and economic modelling. National workshops and trainings will be designed to build the capacity of various stakeholders, including national officials and civil society groups, to use SEM to influence budgeting and policy. ESCWA's digital platform on SEM will provide easy access to these tools to help advancing budgeting and policy reforms.

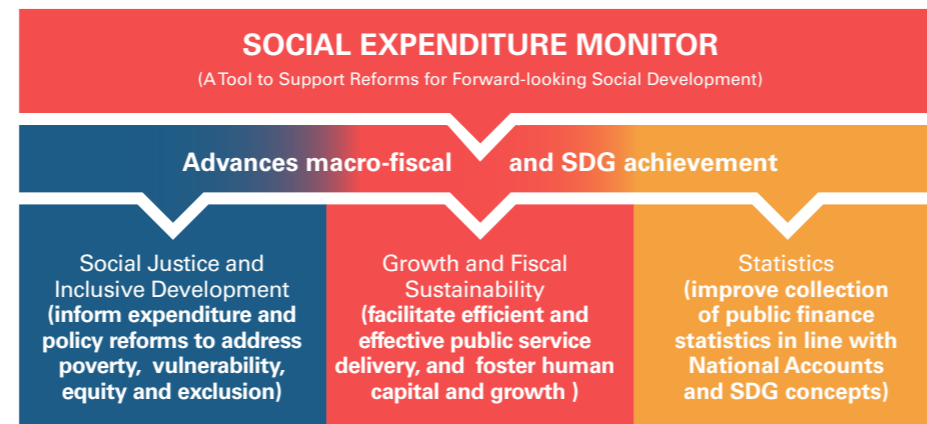
## What are the benefits of SEM to member States?

SEM is designed as a multipurpose policy tool offering several benefits:

- SEM is a pioneering tool for Arab States to assess social policy spending and reallocate resources to the neediest sectors of development;
- SEM provides a comprehensive mapping of social expenditure and informs Governments on rebalancing public expenditures priorities towards enhancing social protection reforms, addressing poverty and inequality, improving young persons' capabilities, and furthering economic diversification, productivity and growth;
- To establish SEM, ESCWA will offer national workshops and training events on mapping and modelling tools to strengthen capacity of policymakers to undertake reforms in fiscal policy choices and make more efficient and effective budget decisions;
- SEM could be an advocacy tool for Governments to better highlight their needs for greater international cooperation and financing for sustainable development;
- SEM builds coherent statistics: it connects financial statistics to National Accounts, which enables better macrofiscal analysis.

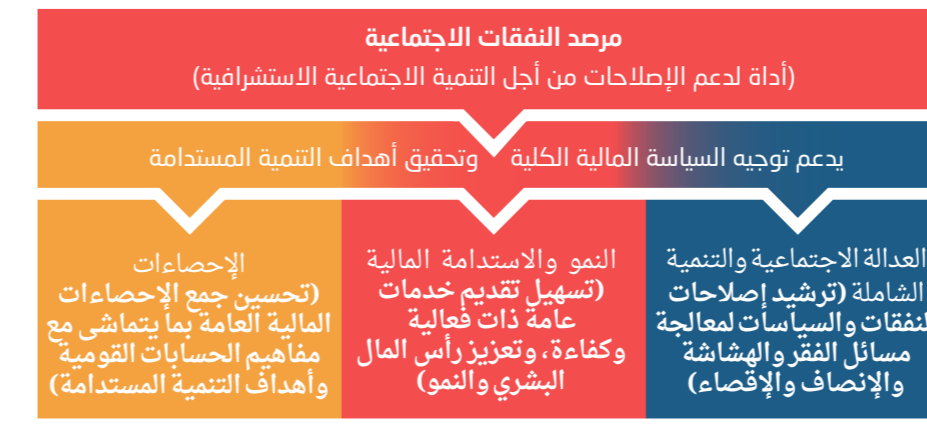
Jordan and Tunisia are currently implementing SEM as a pilot project. In the regional workshop on setting a common framework for SEM, held in Beirut on 24 and 25 June 2019, representatives from Kuwait, Morocco and the State of Palestine have also expressed strong interest in the project. Lively discussions involving State representatives, civil society organizations, United Nations Country Team representatives from Jordan and Tunisia, ESCWA and other United Nations entities tackled improving the scope of the SEM; adapting its dimensions and indicators to a national context; and formulating an implementation road map. More details about the workshop are available at: <https://www.unescwa.org/events/social-expenditure-monitor-sem-arab-states>.

Beneficiaries		SOCIAL EXPENDITURE MONITOR											Total				
		Population									Households			Community at large	Institutional development and administrative support	Monitoring, evaluation and quality of programmes	
		Children			Young persons			Adults			Poor	Other					
Male	Female	All children	Male	Female	All young persons	Male	Female	Total adults	Women (pregnant/with newborn)	Older persons	Persons with disabilities, health issues, survivors	Poor	Other	Community at large	Institutional development and administrative support	Monitoring, evaluation and quality of programmes	Total



ESCWA is ready to support efforts of any willing member States to establish SEM. For additional information or questions, please contact: Mr. Niranjana Sarangi, Ph.D. Economic Affairs Officer, Economic Development and Poverty Section Economic Development and Integration Division Tel: +961-1-978443, Fax: +961-1-981510, E-Mail: sarangi@un.org United Nations – ESCWA, P.O. Box 11-8575, Riad el-Solh, Beirut – Lebanon

المستفيدون		مرصد النفقات الاجتماعية											المؤشرات					
		السكان									الأسر			Community at large	Institutional development and administrative support	Monitoring, evaluation and quality of programmes		
		الأطفال			الشباب			البالغون			Poor	Other						
الذكور	الإناث	جميع الأطفال	الذكور	الإناث	جميع الشباب	الذكور	الإناث	جميع البالغين	السكان (بما عدا أولئك في الأسر)	الأسر الفقيرة	الأسر الغنية	الأسر الفقيرة	الأسر الغنية	Community at large	Institutional development and administrative support	Monitoring, evaluation and quality of programmes	المؤشر 1.1	المؤشر 1.2



الإسكوا مستعدة لدعم جهود الدول الأعضاء التي ترغب في إنشاء مرصد للنفقات الاجتماعية. لمزيد من المعلومات أو الاستفسار، يرجى التواصل مع: د. نيرانجان سيرانجي، مسؤول أول في الشؤون الاقتصادية، قسم التنمية الاقتصادية والفقر، إدارة التنمية والتكامل الاقتصادي هاتف: +961-1-978443، فاكس: +961-1-981510، بريد إلكتروني: sarangi@un.org الأمم المتحدة، الإسكوا، ص. ب. 11-8575، ساحة رياض الصلح، بيروت، لبنان

## ما هي الركائز الأساسية لإنشاء مرصد للنفقات الاجتماعية؟

يتطلب إنشاء مرصد للنفقات الاجتماعية في المقام الأول جمع البيانات وتحليلها وفقاً للتعريف المتفق عليه للإنفاق الاجتماعي على الصعيد الوطني. وسيجري تحليل مدى ملاءمة النفقات وفعاليتها وكفاءتها، من خلال وضع سياسات وبرامج اجتماعية خاصة بقطاعات معينة، ووضع النماذج الاقتصادية. وسيتم التحضير لعقد ورشات عمل ودورات تدريبية وطنية تهدف إلى بناء قدرات مختلف الجهات المعنية، من مسؤولين وطنيين ومجموعات من المجتمع المدني، على استخدام مرصد النفقات الاجتماعية عند وضع الميزانيات والسياسات العامة. وستتيح المنصة الرقمية للإسكوا الخاصة بالمرصد سهولة الوصول إلى هذه الأدوات والاستفادة منها لإصلاح الميزانيات والسياسات العامة.

## ما هي فوائد المرصد بالنسبة إلى الدول الأعضاء؟

صمّم مرصد النفقات الاجتماعية كأداة متعددة الأغراض لوضع السياسات العامة، وهو يتسم بعدة مزايا:

- المرصد أداة رائدة للدول العربية لتقييم نفقاتها على السياسات الاجتماعية وإعادة تخصيص الموارد للقطاعات الأكثر حاجة لتحقيق التنمية؛
- المرصد أداة شاملة لرصد النفقات الاجتماعية العامة، وتزويد الحكومات بالمعلومات اللازمة لتحقيق التوازن بين أولويات الإنفاق العام، بهدف إصلاح نُظم الحماية الاجتماعية، ومعالجة الفقر وأوجه عدم المساواة، وتحسين قدرات الشباب، وتعزيز التنوع الاقتصادي والإنتاجية والنمو؛
- في إطار إنشاء مرصد للنفقات الاجتماعية، ستعقد الإسكوا ورشات عمل ودورات تدريبية وطنية بشأن أدوات الرصد ووضع النماذج اللازمة، تهدف إلى تعزيز قدرات واضعي السياسات على إجراء الإصلاحات اللازمة في خيارات السياسات المالية، واتخاذ قرارات أكثر كفاءة وفعالية عند وضع الميزانيات؛
- يمكن أن يوفر المرصد أداة داعمة تتيح للحكومات التركيز على احتياجاتها، بهدف الحصول على المزيد من التعاون الدولي والتمويل للتنمية المستدامة؛
- يوفر المرصد إحصاءات متسقة، فهو يربط الإحصاءات المالية بالحسابات القومية، ممّا يتيح تحليلاً أفضل للسياسات المالية الكلية.

يطبق كل من الأردن وتونس حالياً مشروعاً تجريبياً لإنشاء مرصد للنفقات الاجتماعية. وخلال ورشة العمل الإقليمية التي عقدت في بيروت يومي 24 و25 حزيران/يونيو 2019 بشأن وضع إطار مشترك لإنشاء مرصد للنفقات الاجتماعية، أعرب ممثلو دولة فلسطين والكويت والمغرب عن اهتمامهم الكبير بهذا المشروع. وخلال ورشة العمل، دارت مناقشات هامة بين ممثلي الدول، ومنظمات المجتمع المدني، وفريق الأمم المتحدة القطري في الأردن وتونس، والإسكوا، وهيئات الأمم المتحدة الأخرى. وتناولت المناقشات عدة مسائل شملت توسيع نطاق مرصد النفقات الاجتماعية؛ وتكييف أبعاد المرصد ومؤشراته مع السياق الوطني؛ ووضع خارطة طريق وتنفيذها. ولمزيد من التفاصيل عن ورشة العمل، يمكن الاطلاع على:

<https://www.unescwa.org/events/social-expenditure-monitor-sem-arab-states>.