



الأمم المتحدة

الاسكوا

ESCWA

منهجية قياس ودراسة الفقر الحضري

بيروت - اسكوا

12 كانون الثاني 2015

اديب نعمه

تصميم العرض

1. مقدمات ضرورية
2. الاطار المفاهيمي - تجارب سابقة
3. الاطار المفاهيمي - دليل الحرمان الحضري
4. المسار الاحصائي - دليل الدخل الحضري
5. المسار المركب - دليل الحرمان الحضري
6. نتائج الدراسة الميدانية
7. التدقيق في النتائج
8. الخطوات المستقبلية

مقدمات ضرورية

دراسة الفقر من المراهقة الى النضج

- ▶ قياس الفقر ليس دراسة الفقر.
- ▶ التقارير التي تقتصر على تحديد خطوط الفقر وقياسها، ثم على اعداد جداول تحليلية بسيطة بتوزع الفقراء وخصائصهم وخصائص اسرهم، لا يمكن اعتبارها دراسة لظاهرة الفقر ولأوضاع الفقراء تستوفي الشروط المنهجية والعلمية، ولا العمق التحليلي، التي تتطلبها دراسة ظاهرة على هذه الدرجة من التعقيد.
- ▶ دراسة الفقر ليست العمل الفني المتمثل بقياس الفقر. في حقيقة الامر، دراسة الفقر تبدأ بعد ان يتم انجاز العمل الفني والقياس. القياس ليس سوى اداة، وأحد مصادر معرفة الظاهرة، وهو مجرد تمهيد للدراسة ليس إلا.

...ومن التسييس الى الموضوعية

▶ لدراسة الفقر هدف او اهداف، يجب ان نتعرف اليها، او نحددها، مسبقا. وهي ليست متشابهة، وينتج عنها اختلاف في اختيار مناهج القياس، والادوات، واساليب التحليل.

▶ مثال على اهداف:

- ملء الفراغ في البيانات الدولية عن نسب الفقر في تقارير المنظمات الدولية الممولة،
- توفير توجهات للسياسات المالية او الاقتصادية، او تسهيل تطبيق سياسات التكيف الهيكلي،
- التأسيس لسياسات اجتماعية وتدخلات، وطنية او محلية او قطاعية، لوقف آليات الإفكار وتوفير الحقوق للفقراء... الخ.

لذلك نحتاج الى...

1. **قياس** صحيح وملائم ويخدم الاهداف المحددة
2. **تحليل** صحيح وملائم ويخدم الاهداف المحددة

▶ هذا العرض، يشمل - انطلاقا من الهدف المحدد:

- منهجية القياس وجوانبها المفاهيمية والفنية،
- مضمون التحليل وكيفية استخدام البيانات في دراسة ظاهرة الفقر

الدراسة الحالية 50% من المطلوب

▶ الدراسة المكتملة للفقر الحضري، تتطلب اعتماد حزمة من اساليب البحث، والادوات، واعداد عدد من التقارير الفرعية تشمل على الاقل ما يلي:

1. **تحضير الاطار المفهومي، او تبني اطار مفهومي قائم،**
2. اعداد تقرير يتضمن دراسة عن الفقر بالمشاركة، يستخدم الاساليب النوعية بما في ذلك التقييم الذاتي للفقر (وهو ما يشبه دراسات سبق القيام بها للمدنية، من ضمنها دراسة نفذت عام 2006)،
3. **اعداد تقرير احصائي، يستند الى مسح ميداني بالعينة، ومقياس او مقاييس مناسبة للفقر (وهو ما يقابله الكتاب الاول في دراستنا الحالية)،**
4. اعداد تقرير يستند الى البيانات الادارية وغير الادارية، يركز على اوضاع الاحياء كوحدة قياس بالدرجة الاولى،
5. **اعداد تقرير عن السياسات والتدخلات (هو ما يقابله الكتاب الثاني في دراستنا الحالية)،**
6. تقرير يعتمد المقاربة التاريخية.

الاطار المفاهيمي تجارب سابقة

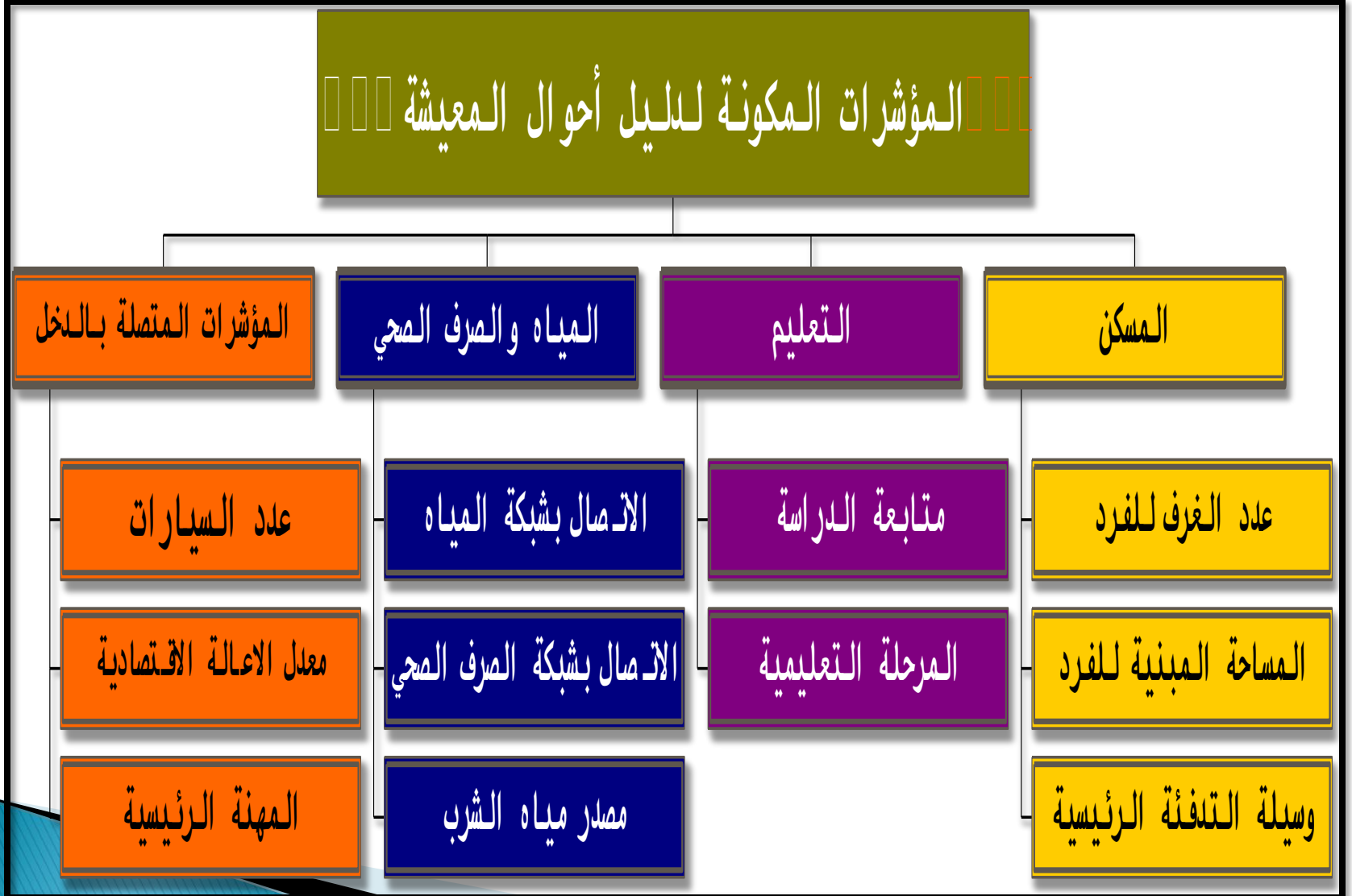
هل من حاجة الى مقاييس جديدة للفقير؟

► **... بالتأكيد.** المناهج السائدة حاليا التي تركز على فقر الدخل، تتعرض لإنتقاد شديد على مختلف المستويات، وقد باتت متقدمة من الناحية النظرية والتطبيقية على حد سواء. بعض اشكالياتها في ما يلي:

- إشكالية التعريف بين فقر الدخل والفقر المتعدد الأبعاد.
- إشكالية القياس المرتبطة بالتعريف.
- إشكالية القياس الوطني والقياس المحلي.
- إشكالية فهم القياس وامكانية استخدامه بسهولة في العمل.
- إشكالية الوقت المطلوب لإنجاز الدراسة.
- إشكالية الكلفة.
- إشكالية السياسات المناسبة لمكافحة الفقر.

دليل احوال المعيشة لبنان 1998

المؤشرات المكونة لدليل أحوال المعيشة



ساو باولو - دليل الحرمان 2000

الميدان	المؤشرات	تفصيل المؤشر	عتبة الحرمان
السكن	<ol style="list-style-type: none"> 1. هل يسكن الشخص في منطقة ريفية؟ 2. هل يسكن الشخص في حي تنك؟ 3. هل المسكن مرتجل؟ 4. هل المسكن مكون من غرفة واحدة؟ 5. هل المسكن مكتظ؟ 6. هل منطقة السكن ملوثة؟ 7. هل تتوفر خدمات التنظيم المدني في منطقة السكن؟ 	<p>عدد الافراد لكل غرفة نوم</p> <p>هل يتم جمع النفايات</p> <p>هل الطريق معبد</p>	<p>نعم</p> <p>نعم</p> <p>نعم</p> <p>نعم</p> <p>3 افراد في الغرفة</p> <p>لا</p> <p>لا</p>
التعليم	8- هل الشخص ملتحق او سبق له الالتحاق بالتعليم النظامي؟	<p>عدد سنوات الدارسة،</p> <p>هل الشخص ملتحق بالمدرسة او الروضة،</p>	<p>متوسط سنوات الدراسة في المدينة لكل فئة عمرية</p>
العمل	<ol style="list-style-type: none"> 1. هل الشخص يعمل؟ 2. هل العمل هو في الخدمة المنزلية لقاء اجر؟ 	<p>هل يعمل رب الاسرة؟</p> <p>هل يعمل رب الاسرة في الخدمة المنزلية لقاء اجر؟</p>	<p>رب الاسرة لا يعمل،</p> <p>رب الاسرة يعمل في الخدمة المنزلية،</p>
الدخل	11- هل يتوفر للشخص الحد الأدنى من الاستهلاك للمعيشة؟	متوسط دخل الفرد في الاسرة	<p>متوسط الدخل اقل من متوسط العشرية الثانية من الدخل الاسوي في المدينة (137 ريال)</p>

الأبعاد المقترحة في تقرير ستيغلتز - سن - فيتوسي 2008

الميدان او البعد	المجال او البعد الفرعي
1- الصحة	الوفيات
	المرضاة
	قياسات مركبة للوضع الصحي
	التفاوتات الصحية
2 - التعليم	الامية
	الامية الوظيفية
	الاتحاق في المراحل المختلفة
	الانجاز الدراسي
3 - الانشطة الشخصية	العمل المدفوع الاجر
	المواصلات - الانتقال
	العمل غير المدفوع الاجر
	الترفيه
	السكن

الأبعاد المقترحة في تقرير ستيغلتز - سن - فيتوسي 2008

الميدان او البعد	المجال او البعد الفرعي
4- التعبير السياسي والحوكمة	حرية التعبير والقدرة على التعبير
	الضمانات القانونية
	سيادة القانون
5 - شبكة العلاقات الاجتماعية	الثقة بالمجتمع وبالمحيط
	العزلة الاجتماعية
	شبكات الدعم غير المهيكلة
	العلاقات والالتزام في مكان العمل
	الالتزام الديني
	الرأس مال الاجتماعي
	الاثر الصحي للبيئة
6 - الظروف البيئية	امكان الحصول على الخدمات ذات الصلة بالبيئة
	اسباب الراحة او الازعاج البيئية
	فقدان الامن الشخصي
7 - فقدان الامن والاستقرار	فقدان الامن الاقتصادي

دليل الفقر المتعدد الأبعاد - أو كسفورد 2010

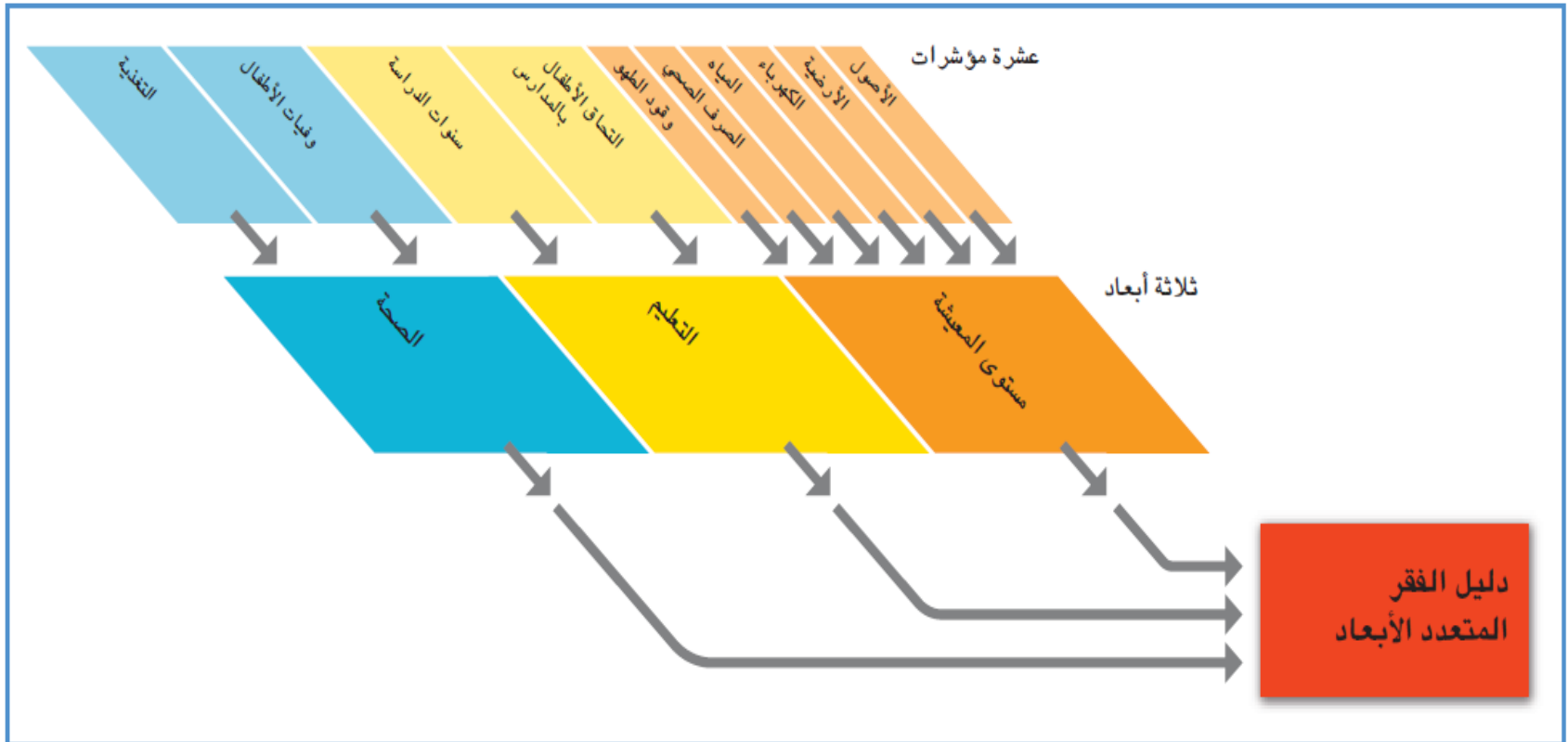
البعد	المؤشر	العتبة (تعتبر الأسرة فقيرة بالنسبة للمؤشر المعني ...)
الصحة	وفيات الأطفال	.. اذا توفي طفل واحد في الاسرة
	التغذية	.. اذا كان احد افراد الاسرة الأطفال او البالغين لديه سوء تغذية
التعليم	سنوات الدراسة	.. اذا لا يوجد اي فرد في الاسرة أتم خمس سنوات دراسة
	التحاق الأطفال بالدراسة	.. اذا كان طفل واحد في الاسرة في الفئة العمرية المقابلة للصفوف 1 الى 8 غير ملتحق بالمدرسة
مستوى المعيشة	كهرباء	.. اذا لا خدمة كهرباء لدى الاسرة
	المياه	.. اذا لا خدمة مياه شرب محسنة لدى الاسرة (بحسب تعريف اهداف الالفية)
	الصرف الصحي	.. اذا لا خدمة صرف صحي للأسرة (حسب تعريف اهداف الالفية) او اذا كان المرحاض مشتركا
	ارضية المسكن	.. اذا كانت ارضية المسكن تراب
	وقود الطهي	.. اذا كان وقود الطهي حطب او فحم او روث
	ملكية الاصول	.. اذا كانت الاسر لا تملك سيارة او شاحنة، ولا تملك اكثر من واحدة من السلع التالية: دراجة، دراجة نارية، راديو، ثلاجة، هاتف، تلفزيون.

دليل الفقر المتعدد الأبعاد، او كسفورد 2010

الشكل 5.7

عناصر دليل الفقر المتعدد الأبعاد

دليل الفقر المتعدد الأبعاد - ثلاثة أبعاد وعشرة مؤشرات



ملاحظة: حجم الحاور يرمز إلى حجم المؤشرات.

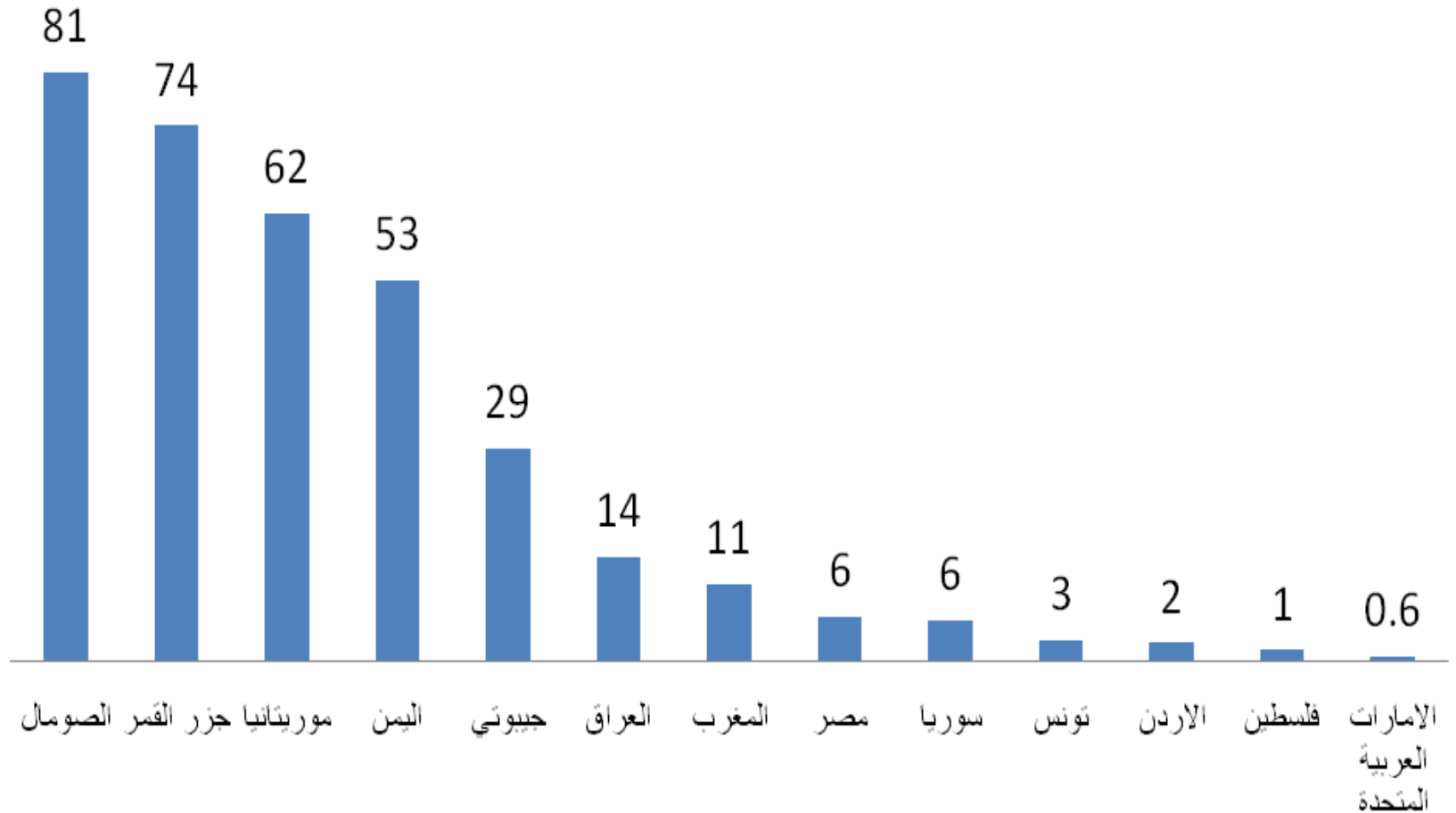
للصدر: Alkire and Santos 2010

دليل الفقر المتعدد الأبعاد لكـ "روما"

المجال العام	البعد	المؤشر	معيـار الحرمان او العتـبة
القدرات البشرية	الحقوق الأساسية	السجل المدني	حيازة بطاقة هوية: نعم/لا، بطاقة هوية فردية، وثيقة ولادة...).
		التمييز	هل يسكن الفرد مع اسرة تعرض احد افرادها للتمييز اثناء البحث عن عمل
	الصحة	وجود اعاقة	هل احد افراد الاسرة عنده اعاقة (نعم/لا)
		وصول محدود الى الرعاية الصحية	احد افراد اسرة جاوب نعم على السؤال التالي: "هل حصل انك لم تزر الطبيب عندما احتجت الى ذلك خلال الأشهر الـ 12 السابقة؟"
	التعليم	اعلى مستوى تعليمي	للبالغين: وجود فرد واحد بالغ لم ينه التعليم الابتدائي او المتوسط؛ للأطفال: وجود طفل في الاسرة في سن الدراسة غير ملتحق بالتعليم
الرفاه المادي	السكن	الأمية بحسب تصريح المعني	اي فرد في الاسرة صرح انه لا يستطيع القراءة والكتابة
		الوصول الى خدمات البنى التحتية الأساسية	مؤشر مركب: اي فرد يعيش في اسرة تفتقد لأثنين من الخدمات التالية داخل المنزل: حمام او مرحاض، مياه جارية، كهرباء.
	مستوى المعيشة	نسبة السكان دون سكن آمن	اي فرد يعيش في مسكن غير مؤهل للسكن، او في عشوائية
		الفقر المدقع	اي فرد يعيش في أسرة اختبرت خلال الشهر السابق حالة حيث احد افرادها نام جائعا لعدم قدرة الاسرة على توفير الغذاء
		الوصول الى الخدمات والتجهيزات المنزلية المختلفة	اي فرد يعيش في أسرة لا تملك اربعة من اصل ستة عناصر تدخل في بناء دليل الحرمان المادي
التوظيف	البطالة	اي فرد يعيش في أسرة ليس اي فرد عامل (حاصل على وظيفة) من افرادها البالغين (+16)	
		الاقتتار الى خبرة عمل	اي فرد يعيش في اسرة ليس لدى رأس الأسرة او شريكه تجربة عمل

هل كل القياسات ملائمة في التطبيق؟

نسب السكان الفقراء - دليل الفقر المتعدد الأبعاد (%)



الإطار المفاهيمي دليل الحرمان الحضري

تسلسل المراحل والخطوات

1. تحديد الهدف (2010)
2. الاطار المفاهيمي الاولي، مصاغ نظريا (2010)
3. تكليف الفريق الاستشاري الميداني، تحضير الاستمارة
4. تطبيق القياسات الوطنية ومقارنة النتائج
5. المسار الاحصائي وبناء دليل الدخل
6. المسار المركب، بناء دليل الحرمان الحضري
7. مقارنة النتائج ومناقشتها في منتديات مختلفة
8. كتابة التقرير النهائي

الهدف أولاً

► الفكرة هي تصميم وسيلة ملائمة لقياس الحرمان (أي الفقر بمعناه الواسع) في المدن، من ضمن الشروط والمواصفات التالية:

- ان تكون الوسيلة بسيطة وغير مكلفة،
- ان تكون قابلة للفهم والاستخدام من قبل المرصد الحضري، والمجالس المحلية، والفاعلين المحليين،
- ان تكون مصممة لقياس حرمان الاسر، وصالحة لتقييم الحرمان على مستوى الاحياء داخل المدينة، وان تسمح بالتالي بقياس التفاوت بين احياء المدينة الواحدة،
- ان تكون مفيدة لتصميم السياسات المحلية،
- ان تكون صالحة لقياس حالة المدينة بصفاتها وحدة، والمقارنة بين المدن،
- ان تكون مرنة وقابلة للإستخدام على المستوى الوطني وللمقارنات الإقليمية والدولية.

المبادئ الموجهة

- ▶ اعتبار الحرمان (الفقر) ظاهرة متعددة الأبعاد،
- ▶ التركيز على الحرمان او الفقر ذي الطابع المادي تحديدا دون انغلاق على الابعاد الاخرى،
- ▶ النظر الى الحرمان بوجهيه المطلق والنسبي في الوقت نفسه،
- ▶ تجنب استخدام القياس التقليدي فقر الدخل (خطوط الفقر)،
- ▶ ان تكون منهجية القياس سهلة الاستخدام محليا،
- ▶ ان تكون قليلة الكلفة،
- ▶ ان تكون سريعة التنفيذ وقابل للتكرار.

الاطار المفاهيمي

▶ المرجعيات المفاهيمية متعددة ومتكاملة، بدءا من مفهوم الفقر البشري نفسه، وصولا الى مقترحات لجنة سيتغلنز - سن - فيتوسي عام 2009 لقياس نوعية الحياة، مروراً بالتجارب العالمية من اميركا اللاتينية الى العالم العربي (قياس الحاجات الاساسية غير المشبعة).

▶ مقارنة الفقر والمتغيرات والمؤشرات التي يمكن لحظها في الدليل القياسي، من منظور مركب يشمل فئات الدلالات التالية:

1. الاحتياجات needs،
2. الموارد resources،
3. القدرات capabilities،
4. الحقوق rights،
5. الحريات - الخيارات freedom - choices .

المصادر واساليب البحث

▶ تقوم المقاربة على **تأسيس نظري ومفاهيمي متكامل**، ثم على الاستخدام المتكامل والمتزامن لثلاث مجموعات من الأساليب والأدوات هي التالية:

1. عمل تحضيري بمقارنة مجموعة القياسات الوطنية (فقر الدخل، والفقر المتعدد الأبعاد)،
2. استخدام القياس الإحصائي من خلال العمل الميداني (في حالتنا هذه دليل الحرمان الحضري)،
3. استخدام مناهج البحث النوعي والأساليب التشاركية لرصد السياسات بالدرجة الأولى (في حالتنا هذه البحث الاجتماعي بالمشاركة)؛

▶ تم اتباع كل خطوات البحث العلمي المنهجية، بدءاً من الصياغة الواضحة للفرضيات الابتدائية، وصولاً إلى التوثيق الدقيق للمصادر

دليل الحرمان الحضري في التطبيق العملي

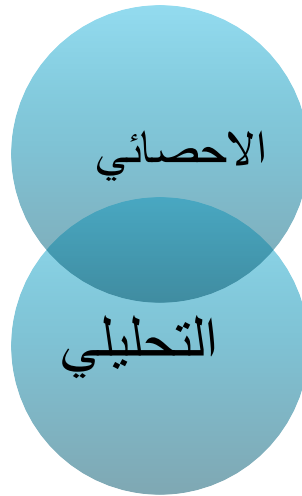
- ▶ مسار التحليل الاحصائي، من **منظور الدخل - الثروة**، أوصل الى تحديد المتغيرات والمؤشرات الأكثر ارتباطا بتوفر الدخل المرتفع (7 مؤشرات).
- ▶ مسار تحليلي مركب يجمع بين الاحصاء والبعد المعياري، من **منظور الحرمان**، أوصل الى تحديد المؤشرات الأكثر ارتباطا بالفقر والحرمان، مع لظ مجالات التدخلات التنموية من قبل البلدية والفاعلين المحليين (12 مؤشرا).
- ▶ المساران سارا بالتوازي، وكان فيهما قدر من التشاور داخل فريق العمل المتعدد الاختصاصات، ومع المعنيين (ورشة عمل في طرابلس)، وخبراء (ورشة عمل اقليمية).
- ▶ تم استخدام دليل الدخل لأهميته الذاتية، وكوسيلة للمقارنة من نتائج دليل الحرمان الحضري وبالعكس. النتائج اتت متسقة.

دليل الحرمان الحضري: المسار

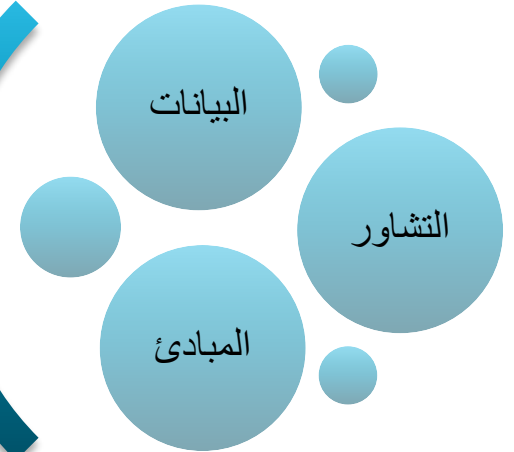
النتيجة



المسارات



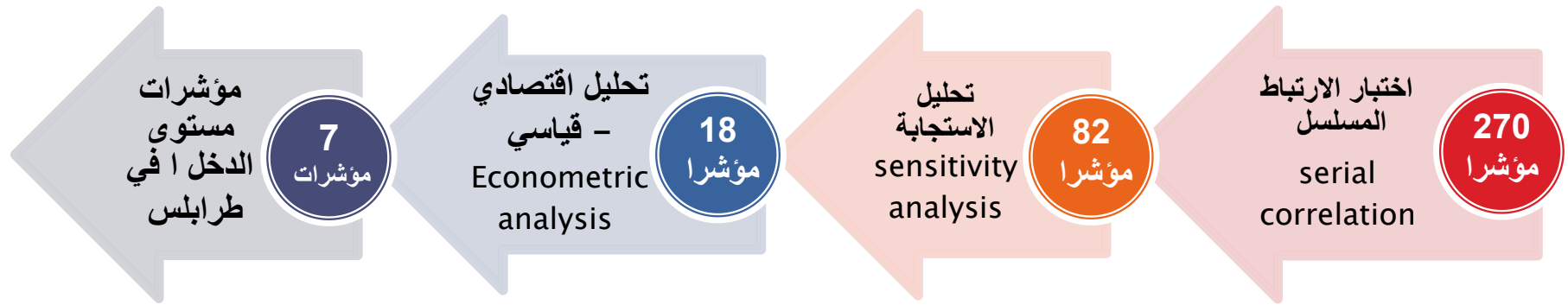
المصادر



المسار الاحصائي دليل الدخل الحضري

دليل الدخل: المنهجية

تم استخدام تقنيات التحليل الاحصائي والمعادلات الرياضية من اجل التعرف الى المؤشرات الاكثر ارتباطا بمستوى الدخل المرتفع في مدينة طرابلس...



المعادلة الاقتصادية - القياسية (econometric analysis)

$$Inc_i = \alpha + \beta Dwel_i + \gamma Amn_i + \delta Econ_i + \mu Equip_i + \theta Head_i + \varepsilon$$

Beta2	Beta 1	Variable
	0.021	رب الأسرة أُمي
	0.031	رب الأسرة أنهى المرحلة الابتدائية في التعليم
	0.026	رب الأسرة أنهى المرحلة المتوسطة في التعليم
	0.046	رب الأسرة أنهى المرحلة الثانوية في التعليم
0.156***	0.183***	رب الأسرة أنهى المرحلة الجامعية في التعليم
	0.023	مياه الشرب من الشبكة العامة
0.41**	0.049	مياه الشرب المعدنية
0.87***	0.076***	سيارة
0.520***	0.514***	حصة الفرد من مساحة المسكن
0.105***	0.104***	لدى الأسرة حساب مصرفي
	0.008	مايكروويف
	-0.003	غسالة
	0.003	مكنسة كهربائية
	0.013	DVD
	0.023	مكواة
	0.016	مكيف
	0.024	نظام تسخين للمياه
	0.016	اشتراك لدى مولد كهرباء
	0.01	كمبيوتر
0.80***	0.074**	انترنت
0.141***	0.138***	ارتياذ المطاعم والمقاهي
	0.006	رحلات خارج المدينة

7 مؤشرات لدليل الدخل المديني في طرابلس

ملكية الأصول

- امتلاك سيارة صفة للأسر الميسورة. الأسر التي لا تمتلك سيارة لديها احتمال أعلى أن تكون فقيرة

مستلزمات الحياة

- شراء المياه المعدنية كمصدر أساسي لمياه الشرب دليل رفاه وبعده الأسرة عن خطر الفقر

المسكن

- كلما ازدادت حصة الفرد من مساحة المسكن، كلما كان احتمال أن تكون الأسرة فقيرة أقل

التعليم

- الشهادة الجامعية لرب الأسرة تدل على مستوى دخل مرتفع، وتسهم في زيادة فرص الخروج من حالة الفقر

الترفيه

- عدم ارتياد المطاعم والمقاهي دليل على مستوى دخل محدود ويزيد من احتمال أن تكون الأسرة فقيرة

التواصل والتشابك

- وجود اشتراك في الانترنت يدل على مستوى رفاه معين ويكون احتمال وقوع الأسرة في حالة الفقر أقل

الوضع الاقتصادي

- وجود حساب مصرفي لدى الأسرة دليل على مصدر دخل ثابت. الأسر التي ليس لديها حساب من المحتمل أن تكون فقيرة

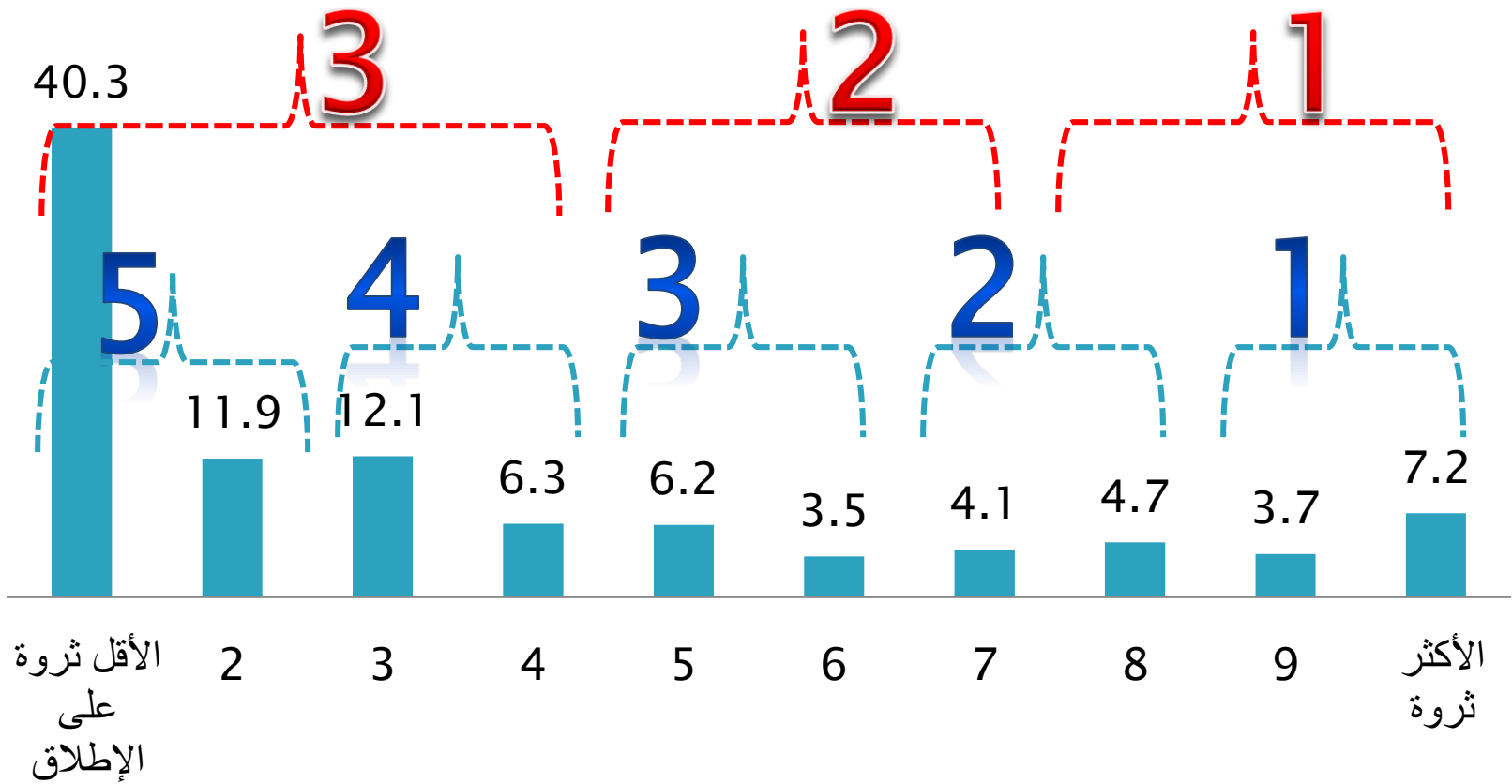
طريقة احتساب دليل الدخل

تم تصميم نظام احتساب المؤشر لتكون بسيطة وتعكس نتائج التحليل الاحصائي حوّلت معدلات الترابط وفق التحليل الاحصائي الي نقاط من أصل مجموع ألف نقطة

المؤشر	النقاط
رب الأسرى أنهى المرحلة الجامعية في التعليم	صفر اذا لا 50 نقطة اذا نعم
مياه معدنية كمصدر أساسي لمياه الشرب	صفر اذا لا 140 نقطة اذا نعم
امتلاك سيارة	صفر اذا لا 290 نقطة اذا نعم
حصة الفرد من مساحة المسكن	صفر اذا أقل من 30م ² 175 نقطة اذا أكثر من 30م ²
حساب مصرفي	صفر اذا لا 35 نقطة اذا نعم
اشتراك في الانترنت	صفر اذا لا 260 نقطة اذا نعم
ارتياذ المطاعم والمقاهي	صفر اذا لا 50 نقطة اذا نعم
المجموع العام	1,000 نقطة

نتائج دليل الدخل في طرابلس بحسب التوزيعات المختلفة

توزع الأسر بحسب دليل الدخل



المسار المركب دليل الحرمان الحضري

مبادئ بناء الدليل القياسي

- ▶ محاولة تغطية اكبر عدد ممكن من الابعاد دون افتعال،
- ▶ التركيز على البعد المادي لأسباب عملية في المرحلة الراهنة،
- ▶ الواقعية بمعنى استخدام المؤشرات المتاحة فعليا واستثمارها الأمثل،
- ▶ الجمع بين **البعد المعياري والبعد الاحصائي** في اختيار المؤشرات،
- ▶ اتباع الخطوات المنهجية والفنية المطلوبة:

- تحديد الميادين
- تحديد المؤشرات في كل ميدان
- تحديد العتبات للمؤشرات الافرادية
- بناء نظام القياس الكمي
- وضع العتبات للقياس الاجمالي لدليل الحرمان
- حساب النتائج والتحقق منها.

دليل الحرمان الحضري: المنهجية والخطوات (1)

► تحديد الميادين:

- بدأنا بخمسة ميادين هي التعليم، السكن، الصحة، الدخل والعمل، توفر الخدمات الأساسية. تبين ان مؤشرات العمل غير دقيقة وذلك بسبب التباس المفاهيم والتعريفات. وانتهينا الى 4 ميادين: التعليم والسكن والصحة والدخل. **وكلها من الميادين المجمع على اعتبارها من مكونات الفقر او الحرمان المادي.**

► اختيار المؤشرات:

- تم اختيار ثلاث مؤشرات لكل ميدان، بطريقة تغطي ابعادا فرعية متنوعة، وقريبة مما هو معتمد في التجارب الوطنية والعالمية، وما هو متعارف عليه، قدر الامكان.

► التدقيق الاحصائي للأختيار:

- المؤشرات المختارة تقع ضمن القائمة الموسعة التي سبق اختبارها احصائيا في المسار الاحصائي.
- تم التحقق من ان المؤشرات المختارة لديها قدرة تمييزية وتظهر التفاوتات بين الاحياء داخل مدينة طرابلس

دليل الحرمان الحضري: المنهجية والخطوات (2)

► تحديد العتبات:

◦ تم تحديد عتبات الحرمان بما يتفق مع ما هو متوافق عليه عالميا (اهداف الالفية، منظومة حقوق الانسان الاساسية)، وما ينسجم مع المتوسطات والخصائص المحلية في المدينة.

► وحدة القياس هي الاسرة.

► تحديد منهجية قياس شدة الحرمان على مختلف المستويات:

الاسرة يمكن ان تكون محرومة في كل المؤشرات (اي 12 من اصل 12 وهو الحد الاقصى، او لا تكون محرومة في اي مؤشر اي صفر من اصل 12)

دليل الحرمان الحضري - الميادين والمجالات الفرعية

الميدان	المجال او البعد الفرعي
التعليم	الرصيد التعليم للأهل
	الحق في التعليم للأطفال - الالتحاق
	القدرات - المستوى التعليم الاعلى
الصحة	الحماية - التأمين الصحي
	العلاج
	الوقاية/الرعاية الصحية الاولية
السكن	حال السكن الاجمالية
	توفر الخدمات
	البيئة الصحية في السكن - تدفئة وتبريد
الوضع الاقتصادي للأسرة	العمل والدخل المستقرين
	ملكية الاصول
	الرفاه/الحريات

دليل الحرمان الحضري

الوضع الاقتصادي

الاسرة لا حساب مصرفي لها

الاسرة لا تملك سيارة

الاسرة لم تزر المطاعم او المقاهي خلال شهرين

الصحة

الأسرة ليس لديها تأمين صحي

احد الافراد مرض ولم يتابع علاجه

اخر طفل مولود خارج مستشفى

السكن

مسكن مرتجل او اكثر من 2 في غرفة نوم واحدة

لا تبريد ولا تدفئة ملائمة في المسكن

لا اشتراك في مولد كهرباء خاص

التعليم

الاب او الام دون الابتدائي

طفل واحد غير ملتحق بالروضة او الاساسي

لا احد في الاسرة معه شهادة ثانوية

دلالة المؤشرات بحسب المقاربات المختلفة

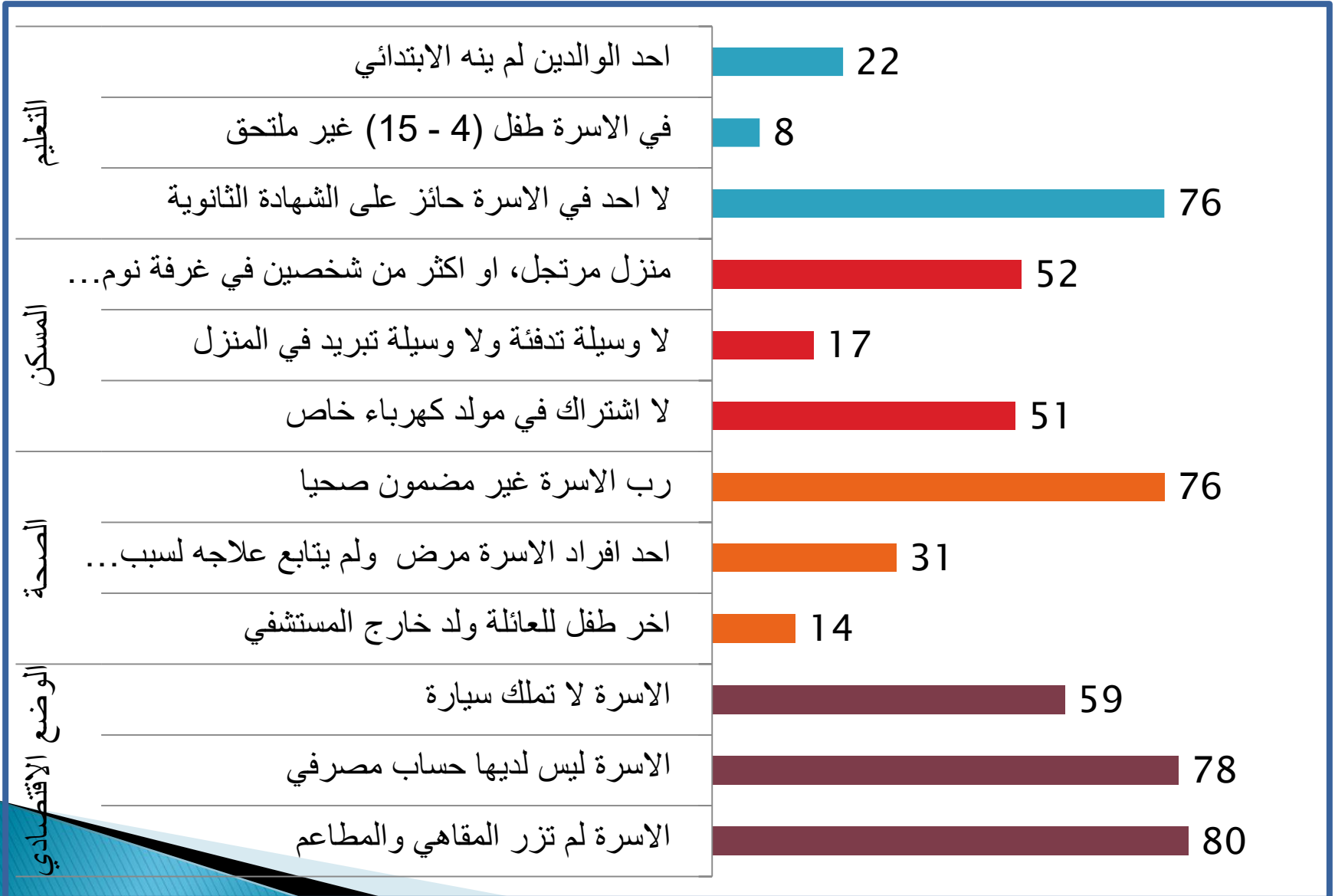
حقوق	حريات او خيارات	قدرات	موارد	حاجات	
	3	1	2	1	احد الوالدين لم ينه الابتدائي
1		2			طفل في الأسرة بين 4 و15 غير ملتحق
	2	1	2		لا احد في الأسرة حائز على الشهادة الثانوية
2				1	مسكن مرتجل او اكثر من شخصين في غرفة النوم
	2			1	الأسرة ليس لديها مولد كهربائي
				1	المسكن ليس فيه تدفئة ملائمة ولا تبريد
1			2		الأسرة ليس لديها تأمين صحي
2				1	مرض شخص في الأسرة ولم يتابع علاجه
	2		1		آخر ولادة تمت خارج المستشفى
	2		1		الأسرة لا تملك سيارة
2			1		الأسرة ليس لديها حساب مصرفي
	1		2		الأسرة لا تزور المطاعم والمقاهي
5	6	3	7	5	مجموع مرات التوصيف
2	1	2	3	5	مجموع مرات التوصيف في الترتيب الاول

حالات الحرمان

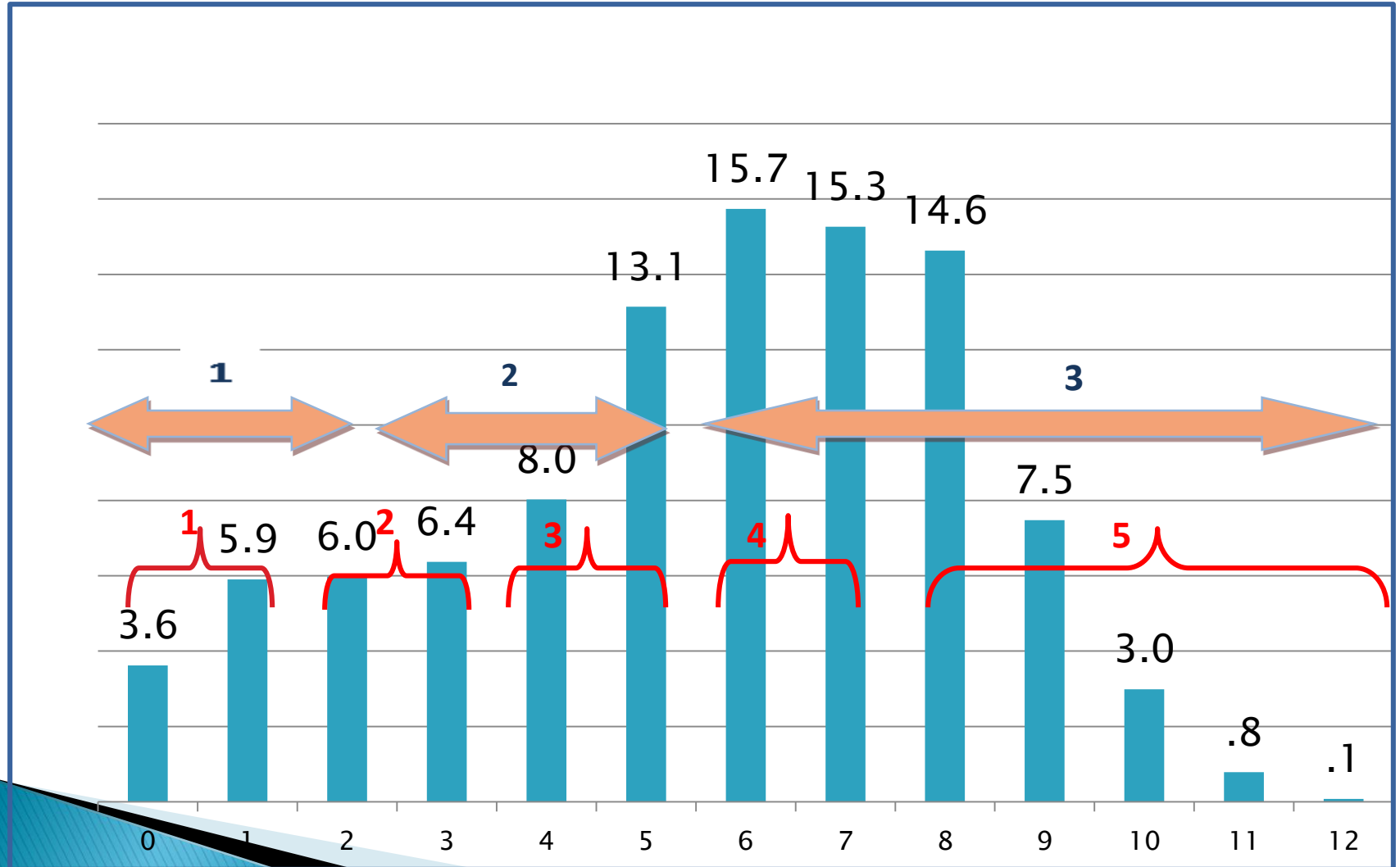
- بالنسبة **للمؤشر الافرادي**، الاسرة تعتبر محرومة اذا كان الجواب انها دون العتبة المحددة للمؤشر.
- **بالنسبة للميدان**، الاسرة محرومة اذا دون العتبة في مؤشرين من اصل ثلاثة مؤشرات.
- **دليل الحرمان العام**، جمع عدد مرات الحرمان:
 - محرومة جدا اذا دون العتبة في ثمانية مؤشرات وما فوق من اصل 12 مؤشرا (التصنيف الخماسي)،
 - محرومة اذا كانت دون العتبة في ستة مؤشرات وما فوق من اصل 12 مؤشرا (التصنيف الثلاثي).

نتائج الدراسة الميدانية

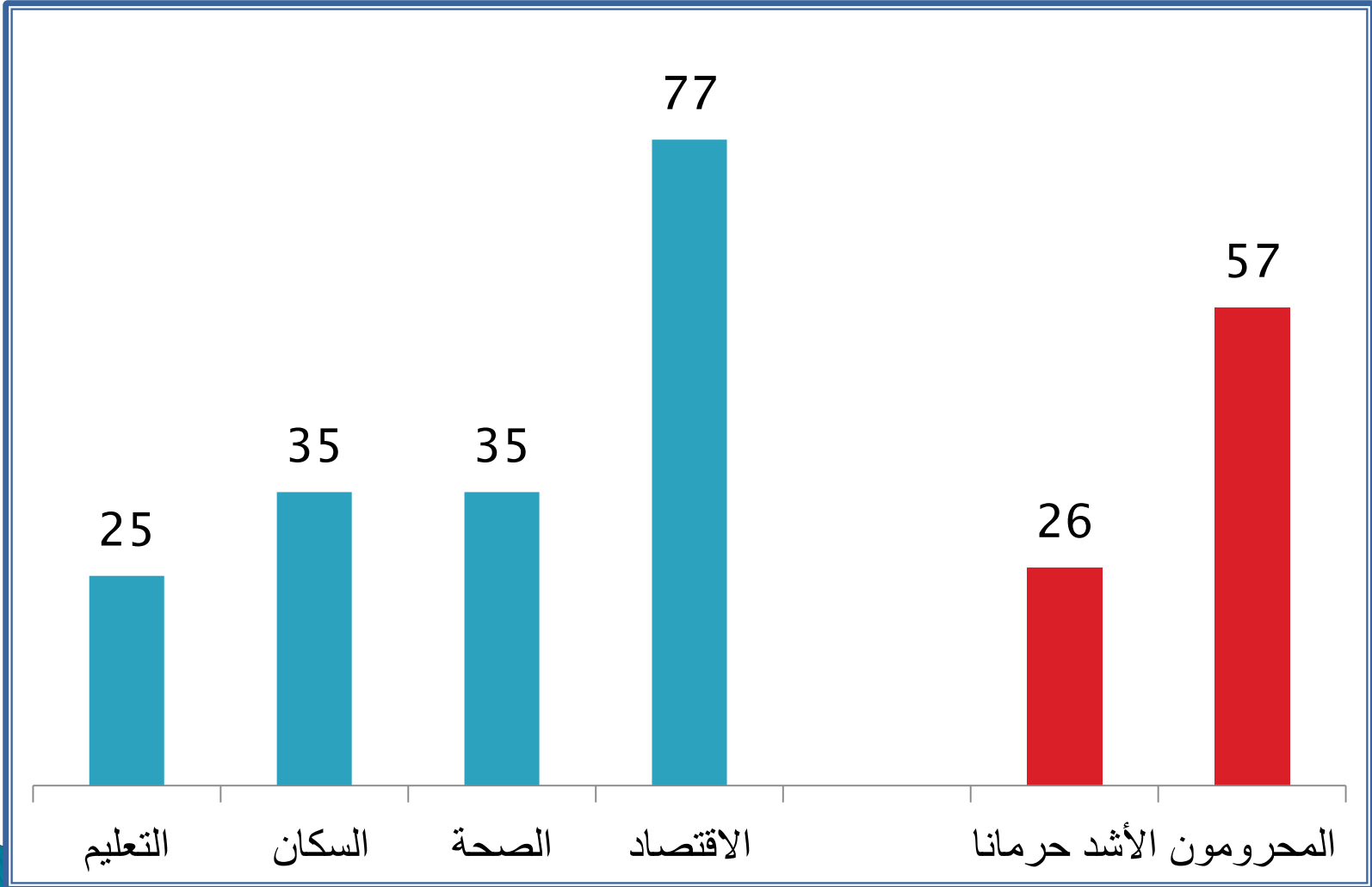
نسب الحرمان بحسب المؤشرات الإفرادية



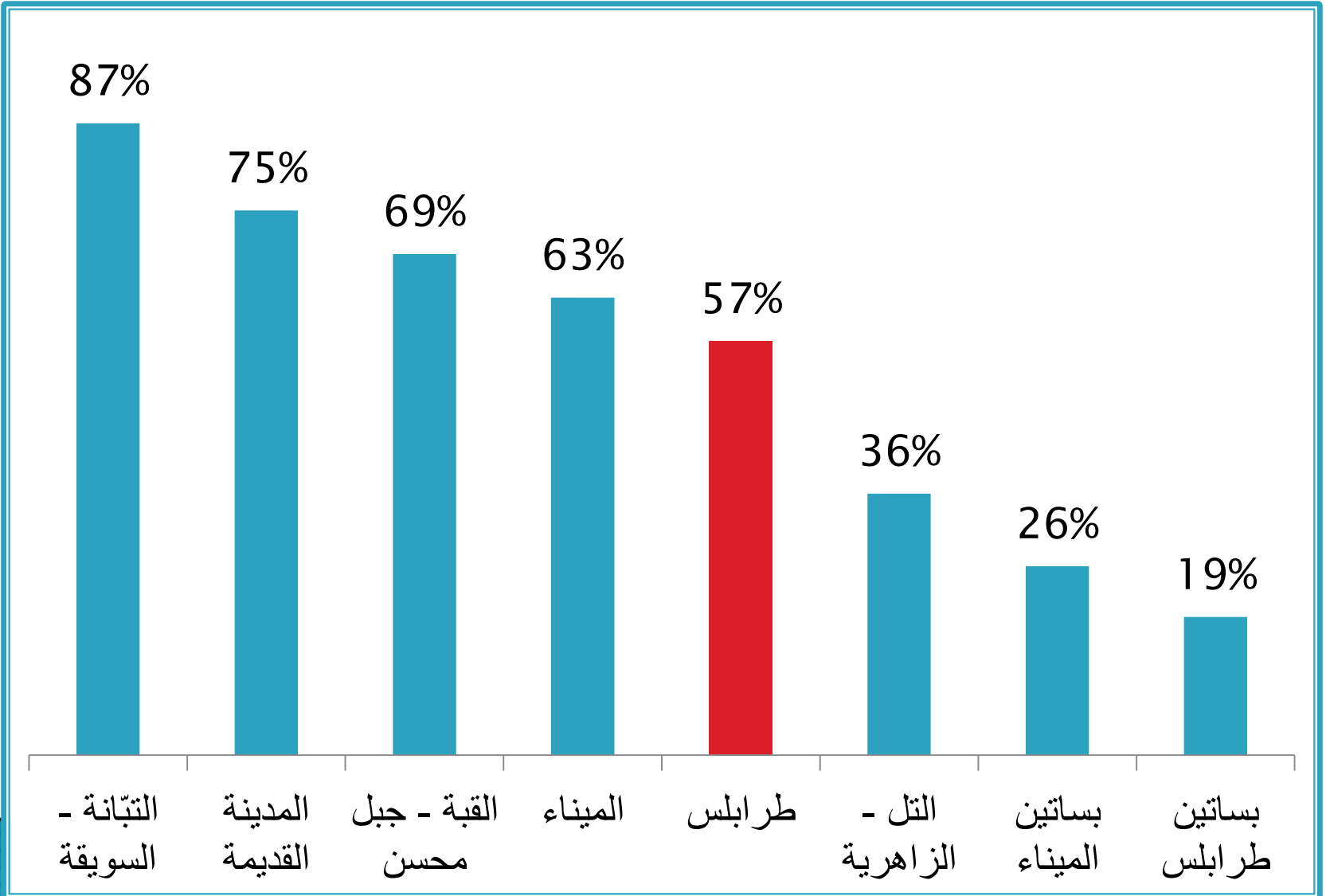
توزيع الأسر بحسب عدد مرات الحرمان



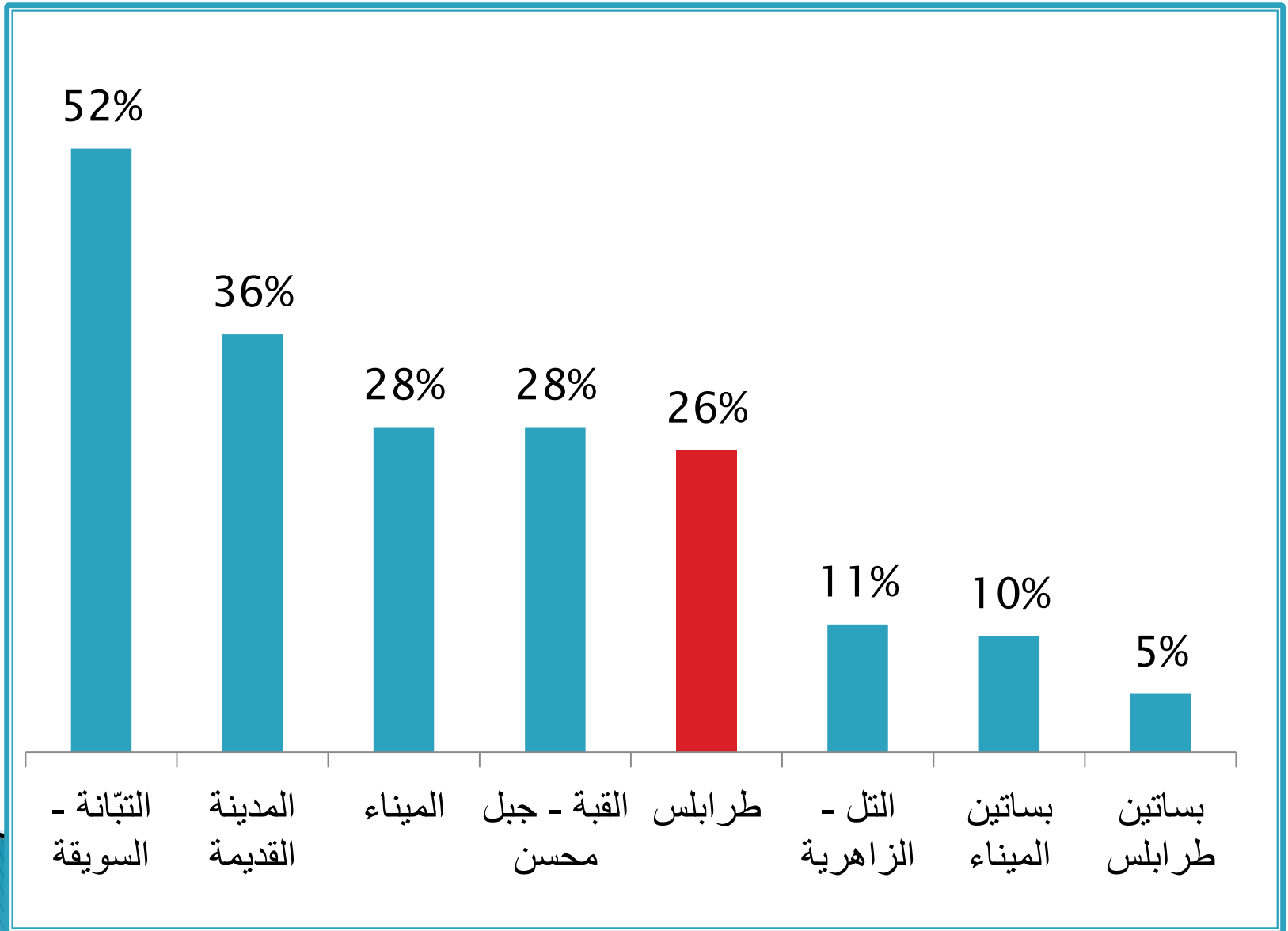
توزيع نسب الحرمان بحسب الميادين والدليل العام - طرابلس (%)



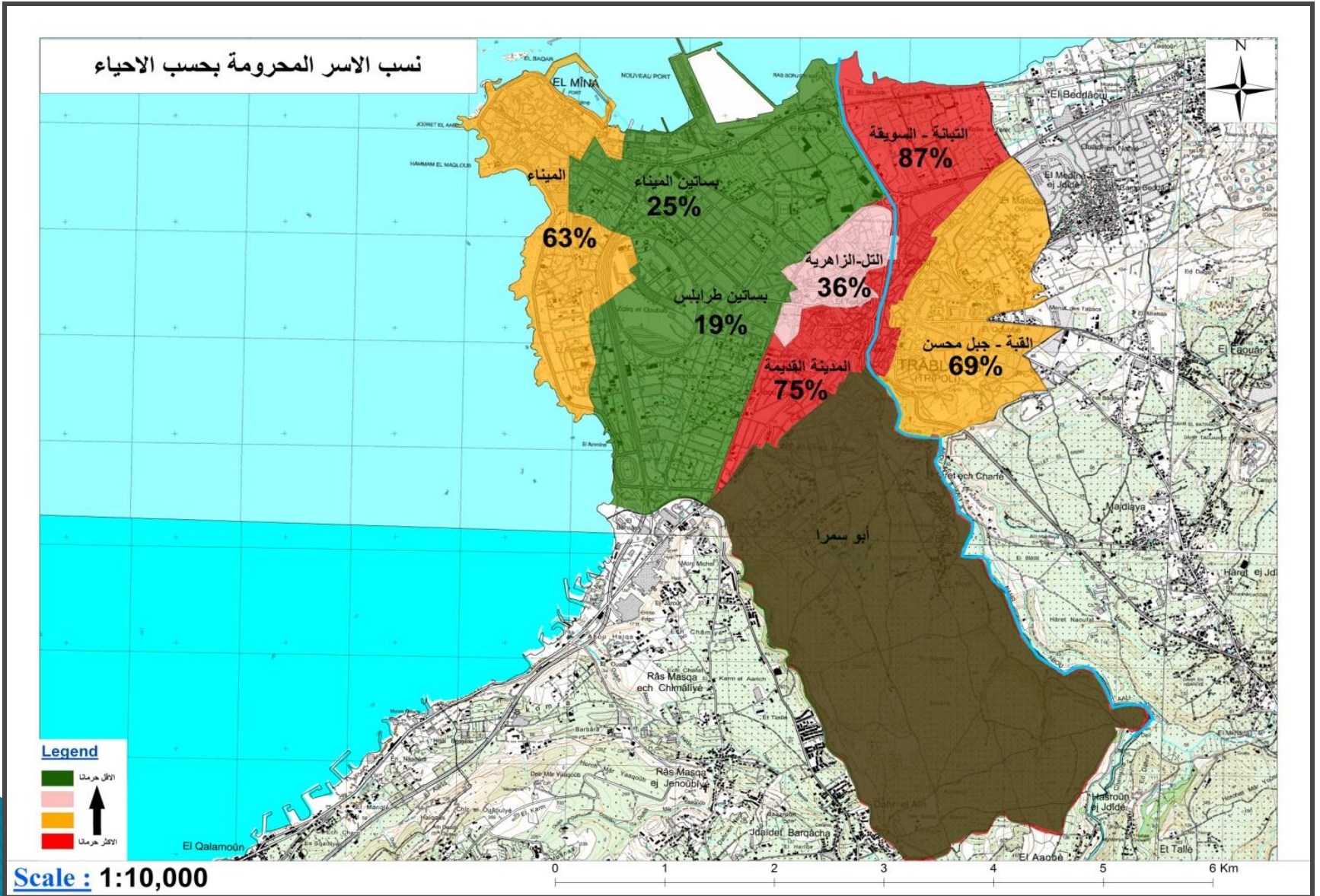
نسب الحرمان الشديد حسب الأحياء



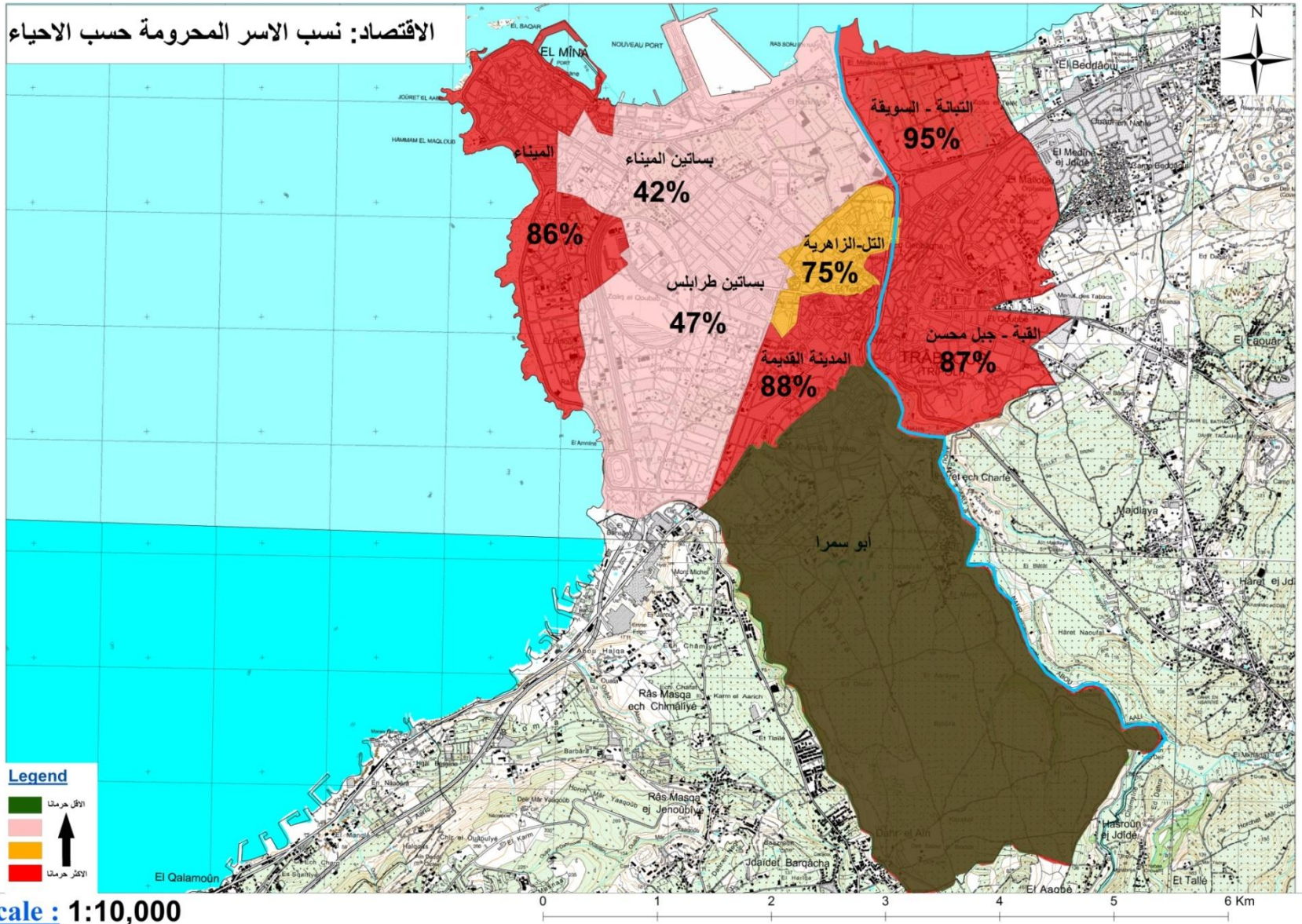
نسب الحرمان الشديد حسب الأحياء



طرابلس الاسر المحرومة حسب الاحياء

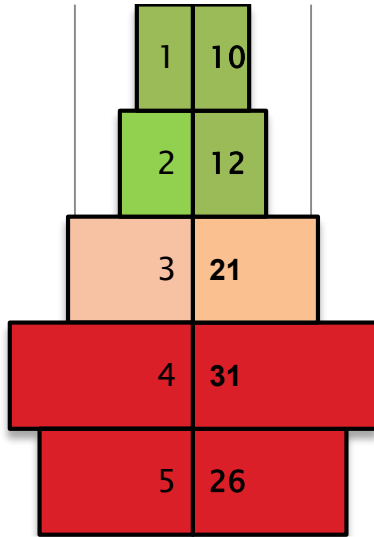


طرابلس الاسر المحرومة اقتصاديا حسب الاحياء

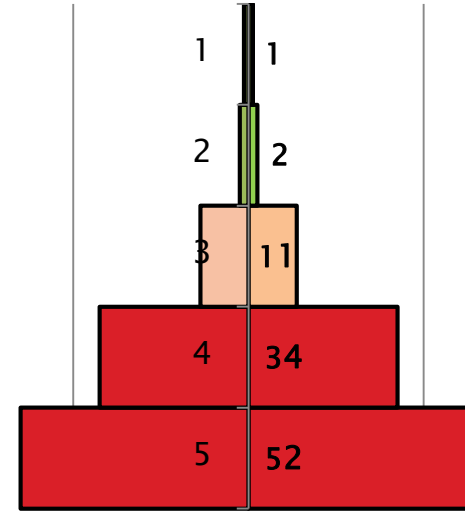


انماط الهرم الاجتماعي في الاحياء

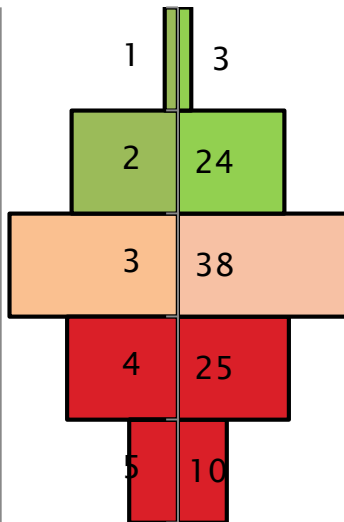
طرابلس



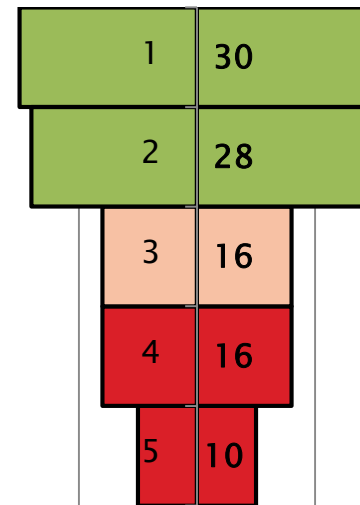
باب التبانة - السويقة



التل - الزاهرية



بساتين الميناء

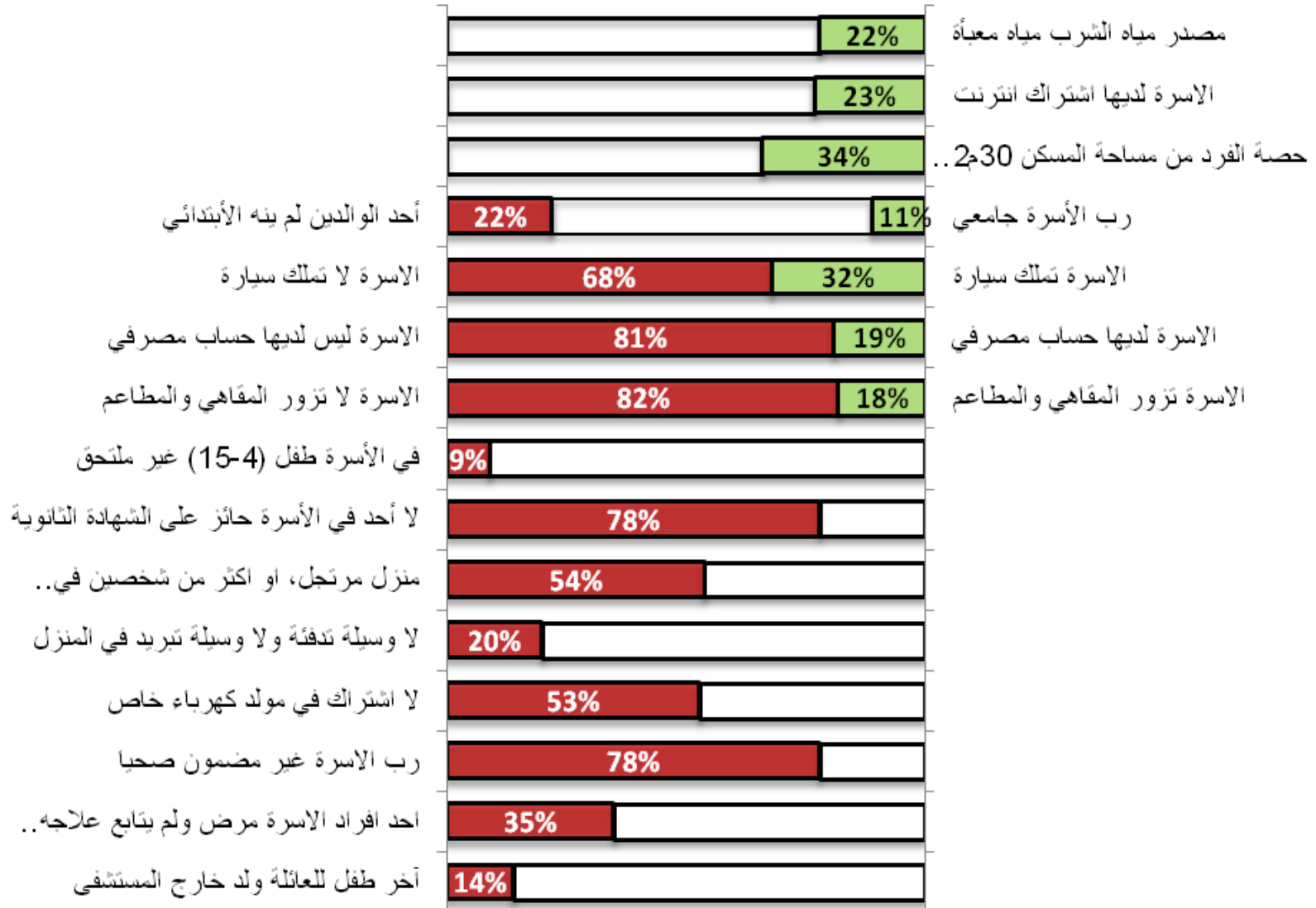


التدقيق في النتائج

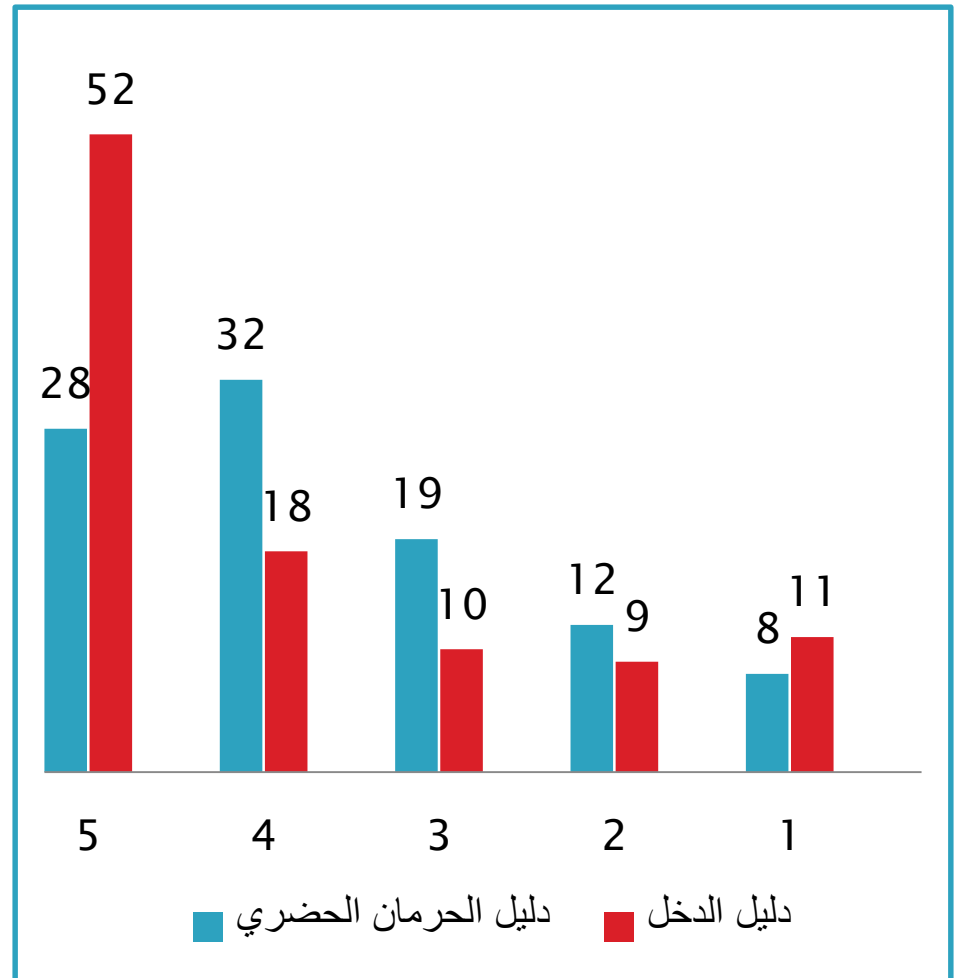
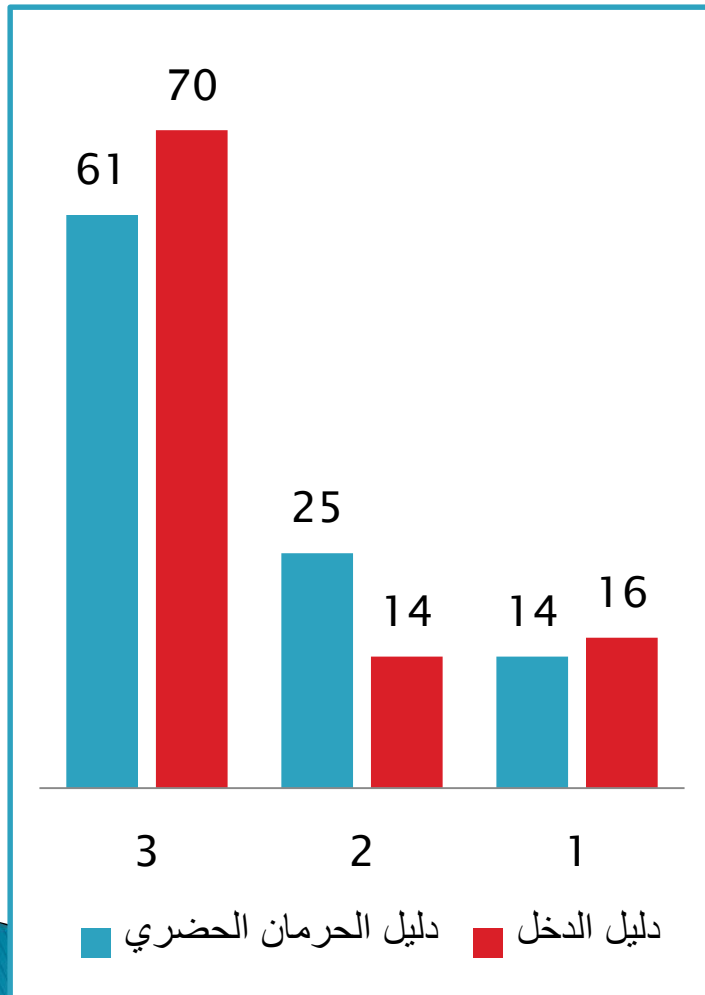
ابعاد الفقر: البحث الاجتماعي بالمشاركة



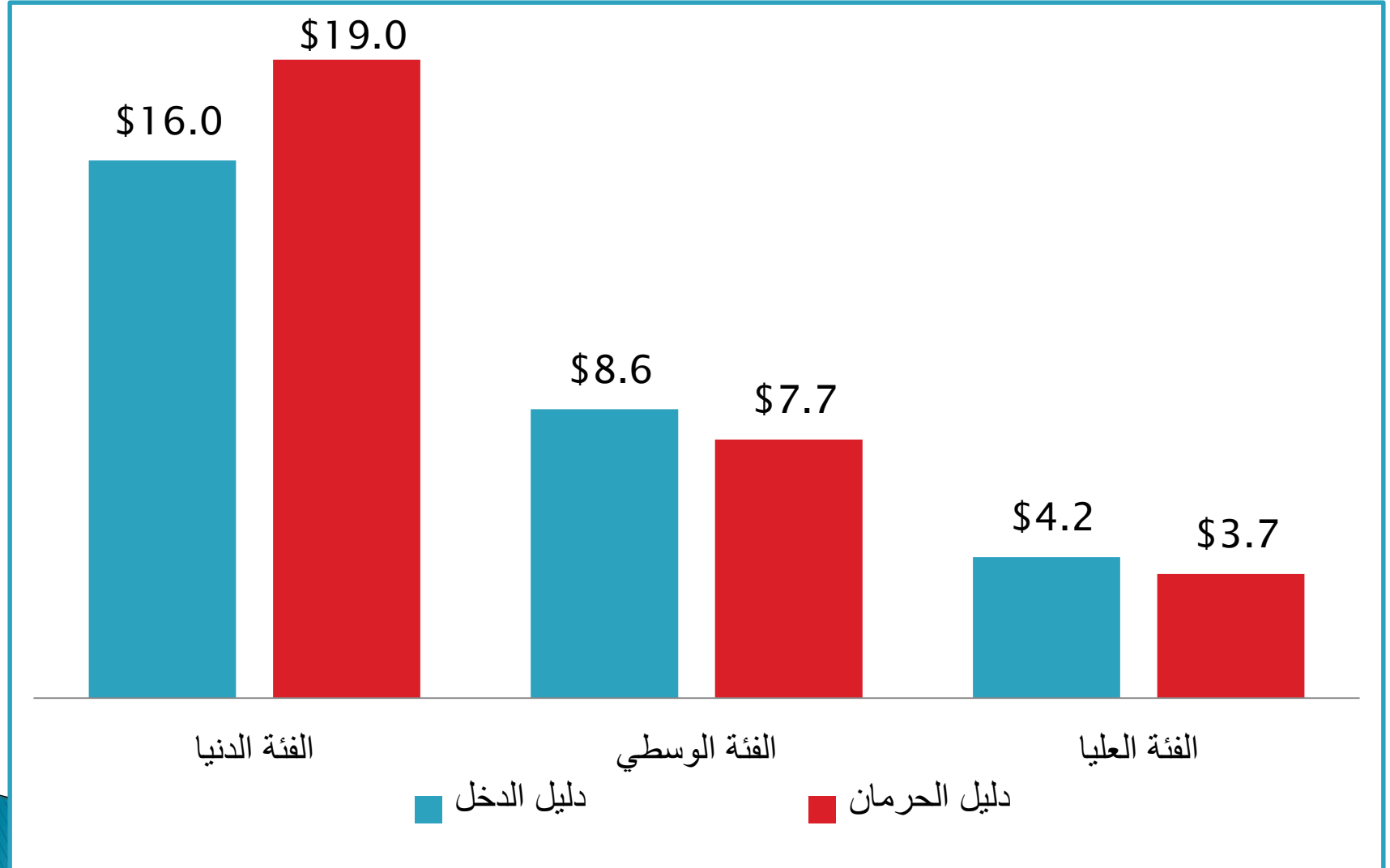
مقاربة الثروة ومقاربة الحرمان



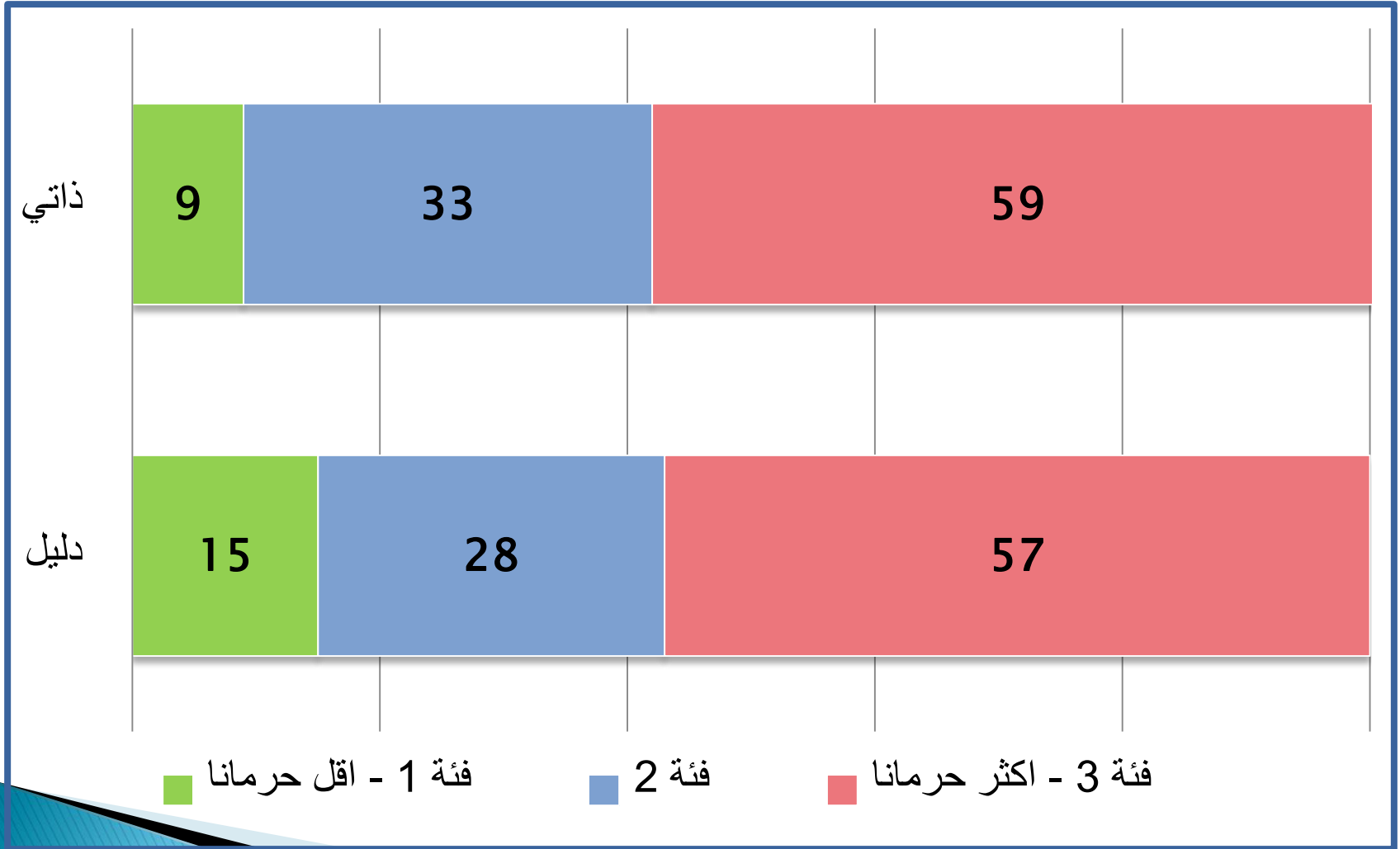
التوزيع حسب دليل الدخل ودليل الحرمان



متوسط دخل الفرد اليومي (\$) حسب دليلي الدخل والحرمان



رأي الاسرة في وضعها مقارنة بالدليل



التحليل: تصميم الكتاب (الاول)

1. المنهجية (فصلان في البداية)
2. عرض وتحليل النتائج العامة مع خلاصات
3. فصل خاص لكل من الميادين الاربعة: التعليم، الصحة، السكن، وضع الاسرة الاقتصادي، مع توصيات خاصة بكل ميدان
4. فصل خاص مختصر عن كل حي من الاحياء السبعة، ملامح الحي ونتائج دليل الحرمان
5. فصل خاص عن الخصائص العامة للأحياء ومقارنة بعض نتائج استمارة الحي مع نتائج استمارة الاسرة
6. فصل خاص بتحليل النتائج بحسب بعض خصائص الاسرة ورب الاسرة
7. الملاحق الفنية (ملحقان في نهاية الكتاب)

الخطوات المستقبلية

الخطوات المستقبلية: الجانب المعرفي

- ▶ تشكيل فريق خبراء إقليمي من أجل تطوير منهجية بناء الدليل، وتدقيقها، واختبارها ميدانياً في مدن وتجمعات سكنية أخرى،
- ▶ صياغة الدليل ومؤشراته وإرسائه على أساس علمي صلب ومرن في آن،
- ▶ توثيق المنهجية وإعداد دليل الاستخدام بطريقة مناسبة للتطبيق من قبل المستخدمين المحليين.
- ▶ البحث في حل الإشكاليات المتعلقة باستخدام الدليل للمقارنات بين البلدان، وللمقارنة بين المدن في البلد الواحد، والتوفيق مع متطلبات إجراء المقارنات الدولية والإقليمية.

أفكار للبحث اللاحق

▶ بناء دليل الحرمان على أساس متعدد المستويات:

- دليل للمقارنات الإقليمية؛
- دليل يستخدم للمقارنات الوطنية بين المدن ضمن البلد الواحد؛
- دليل للأستخدام الخاص بالمدينة الواحدة.

▶ وضع معايير لتصنيف المدن إلى ثلاث فئات كبيرة على النحو التالي:

- فئة المدن "الغنية"، مؤشرات العمرانية والخدمات مرتفعة، ومستوى معيشة المقيمين فيها مرتفع؛
- فئة المدن ذات المستوى المتوسط بحسب المؤشرات المشار إليها أعلاه، ويمكن تصنيفها إلى فئة مدن ذات مستوى متوسط أعلى، ومدن ذات مستوى متوسط أدنى؛
- فئة المدن ذات المستوى المتدني، والتي تتميز بدرجة أعلى من العشوائية وتدني مؤشرات الخدمات، ونسبة الفقر فيها مرتفعة.

اشكاليات اخرى يجب لحظها

- ▶ **حجم المدينة:** فالمدن الكبيرة جداً يمكن التعامل معها باعتبارها مجموعة مدن لا مدينة واحدة (القاهرة مثلاً). يجب وضع قائمة المدن التي تنطبق عليها هذه الخصائص، ودراستها باستخدام منهجية أكثر تركيباً.
- ▶ **المدن غير النمطية:** تشكل مدينة دبي مثلاً على المدن غير النمطية التي لا يمكن دراسة نوعية الحياة فيها باستخدام الأدوات التقليدية. كما ثمة اتجاه معاصر في عدد من البلدان بإنشاء مدن مغلقة، تبنى دفعة واحدة، وغالباً ما تسكنها فئات اجتماعية محددة أيضاً. وهذه بدورها تتطلب أدوات خاصة لدراستها.
- ▶ **إشكالية الحضر والريف،** وحالات الإقامة الأخرى (البدو الرحل)، أو الحالات الملتبسة بين الريف والحضر، أو مخيمات اللاجئين والنازحين، أو العشوائيات... الخ. هذه بدورها تتطلب أدوات إضافية.

مهام غير منجزة للإنجاز في المدى المباشر

1. تنفيذ الدراسة الكاملة لمدينة طرابلس مع توزيعها على عدد أكبر من الوحدات الاحصائية - الأحياء بما يرصد تجمعات الحرمان بشكل أكثر دقة، وسدّ الثغرات المتعلقة ببناء قدرات الفريق المحلي للتنفيذ، والتوصل إلى نتائج أكثر دقة، بحيث تكون وثيقة الارتباط بصياغة خطة التنمية المتكاملة للمدينة وتنفيذها.
2. استكمال المرحلة الثانية من دراستي تونس ونواكشوط،
3. تنفيذ دراسة على بلدات من الوسط الريفي في بلد عربي آخر (الريف المغربي هو نموذج مناسب لاختبار الدليل في بيئة ريفية زراعية).
4. تنفيذ المنهجية في مجموعة أولى من عشرة مدن مختارة بعناية.

شكرا